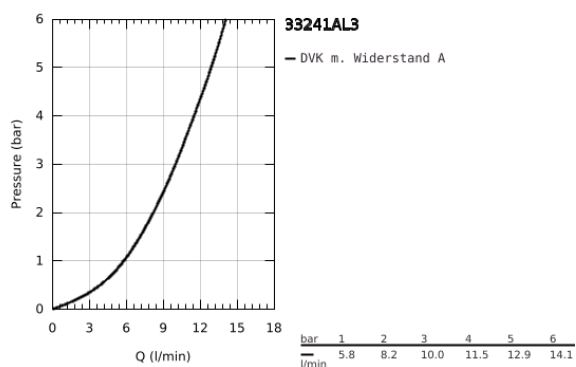
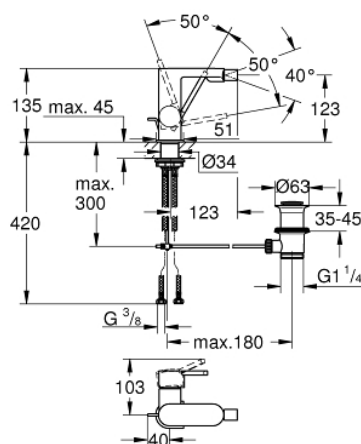


## 33 241 AL3 GROHE PLUS EINHAND-BIDETBATTERIE, 1/2"

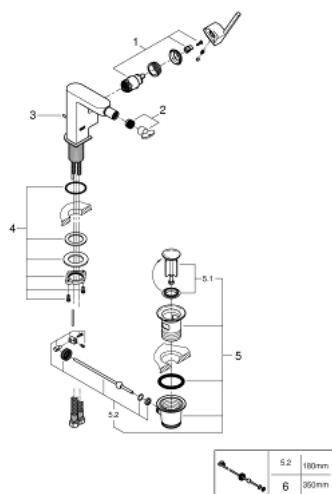


### PRODUKTBESCHREIBUNG

- Farbe: hard graphite gebürstet
- Einlochmontage
- GROHE SilkMove 28 mm Keramikkartusche
- mit Temperaturbegrenzer
- GROHE Long-Life Oberfläche
- Schnell-Montage-System
- Kugelgelenk-Mousseur
- Zugstangen-Ablaufgarnitur 1 1/4"
- flexible Anschlussschläuche



## 33 241 AL3 GROHE PLUS EINHAND-BIDETBATTERIE, 1/2"



### ERSATZTEILE, März 2019 – jetzt

- 1: Kartusche (Bestell-Nr. 46963000)
- 2: Strahlregler Set (Bestell-Nr. 48470000)
- 3: Zugstange (Bestell-Nr. 46739AL0)
- 4: Schaftbefestigung (Bestell-Nr. 48384000)
- 5: Ablaufgarnitur 1 1/4" (Bestell-Nr. 28910AL0)
- 5.1: Stopfen (Bestell-Nr. 07182AL0)
- 5.2: Exzenterstange (Bestell-Nr. 07052000)
- 6: Exzenterstange (Bestell-Nr. 07341000)\*

\*Sonderzubehör