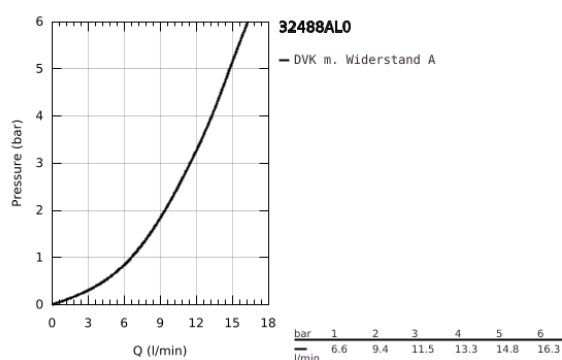


32 488 AL0 MINTA EINHAND-SPÜLTISCHBATTERIE, 1/2"

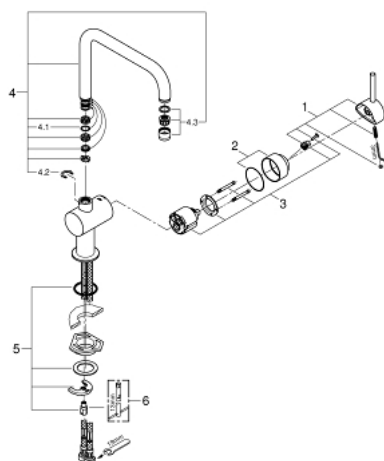


PRODUKTBESCHREIBUNG

- Farbe: hard graphite gebürstet
- U-Auslauf
- Einlochmontage
- GROHE Long-Life Oberfläche
- GROHE SilkMove 46 mm Keramikkartusche
- variabel einstellbare Mengenbegrenzung
- Schwenkbereich wählbar: 0° / 150° / 360°
- schwenkbarer Rohrauslauf
- flexible Anschlussschläuche
- Schnell-Montage-System
- Maximaler Durchfluss (bei 3 bar): 11,5 l/min



32 488 AL0 MINTA EINHAND-SPÜLTISCHBATTERIE, 1/2"



ERSATZTEILE, März 2018 – jetzt

- 1: Hebel (Bestell-Nr. 46015AL0)
- 2: Kappe (Bestell-Nr. 46025AL0)
- 3: Kartusche (Bestell-Nr. 46048000)
- 4: Auslauf (Bestell-Nr. 13096AL0)
- 4.1: Dichtung (Bestell-Nr. 0128500M)
- 4.2: Sicherungsring (Bestell-Nr. 0485300M)
- 4.3: Mousseur (Bestell-Nr. 13928AL0)
- 5: Gegenverschraubung (Bestell-Nr. 46249000)
- 6: Montageschlüssel (Bestell-Nr. 19017000)*

*Sonderzubehör