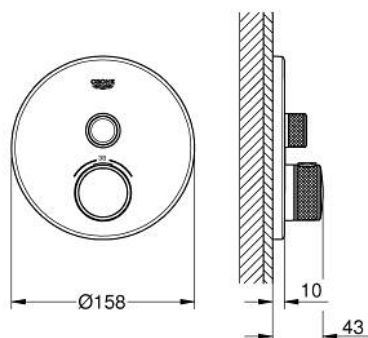
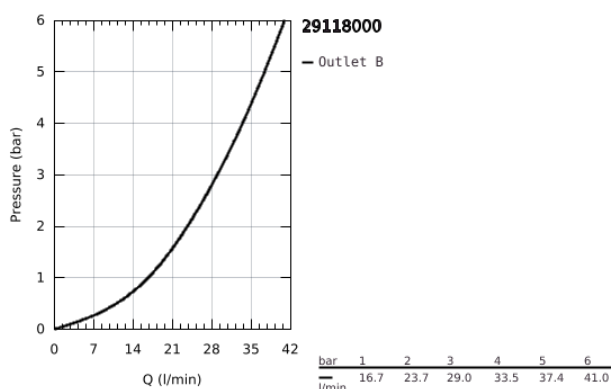


## 29 118 000 GROHTHERM SMARTCONTROL UNTERPUTZ-THERMOSTAT MIT 1 ABSPERRVENTIL

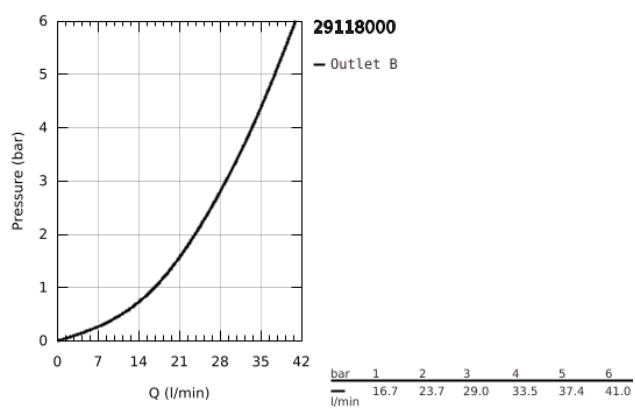


### PRODUKTBESCHREIBUNG

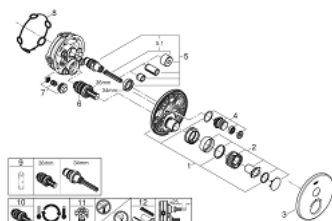
- Farbe: chrom
- Fertigmontageset für
- GROHE Rapido SmartBox (35 600/35 604)
- Wandrosette aus Metall mit GROHE FastFixation (verdeckte Rosetten- und Schaftabdichtung, verdeckte Befestigung), nachträglich 6° ausrichtbar
- GROHE Long-Life Oberfläche
- GROHE SmartControl: An/Aus per Knopfdruck und Volumensteuerung durch Drehen
- auswechselbare Symbole
- GROHE TurboStat Kompaktkartusche mit Dehnstoff-Thermoelement
- GROHE ProGrip mit Rändelstruktur
- GROHE SafeStop Sicherheitssperre bei 38°C
- GROHE SafeStop Plus optional einsetzbarer Temperaturendanschlag bei 43°C oder 46°C
- eingebaute Rückflussverhinderer und Schmutzfangsiebe
- ohne Rohbau-Set
- Durchfluss: Abgang A (in Verbindung mit separatem Absperrventil) = 34 l/min, Abgang B/C = 29 l/min



## 29 118 000 GROHTHERM SMARTCONTROL UNTERPUTZ-THERMOSTAT MIT 1 ABSPERRVENTIL



## 29 118 000 GROHTHERM SMARTCONTROL UNTERPUTZ-THERMOSTAT MIT 1 ABSPERRVENTIL



### ERSATZTEILE, Januar 2020 – jetzt

- 1: Montageplatte (Bestell-Nr. 48362000)
- 2: Temperaturwählgriff (Bestell-Nr. 49029000)
- 3: Rosette (Bestell-Nr. 49030000)
- 4: Druckknopfbetätigung (Bestell-Nr. 48361000)
- 5: Kartusche (Bestell-Nr. 48359000)
- 5.1: Spindel (Bestell-Nr. 49088000)
- 6: Thermostat-Kompaktkartusche 3/4" (Bestell-Nr. 49028000)
- 7: Rückflussverhinderer (Bestell-Nr. 49085000)
- 8: Dichtung (Bestell-Nr. 48360000)
- 9: Steckschlüssel (Bestell-Nr. 49059000)\*
- 10: GROHE TurboStat Kartusche 3/4" (Bestell-Nr. 49003000)\*
- 11: Vorabsperung (Bestell-Nr. 1405300M)\*
- 12: Universal-Verlängerungsset 25 mm (Bestell-Nr. 14048000)\*

\*Sonderzubehör