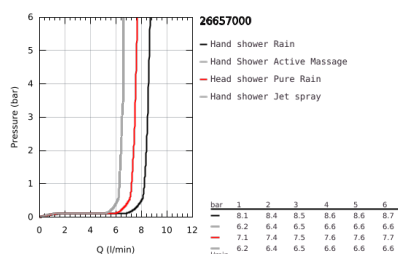


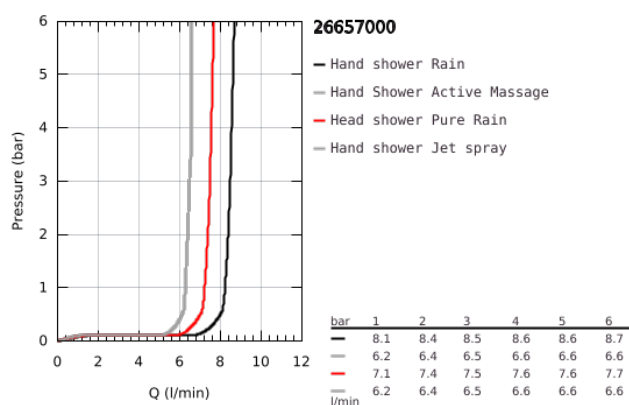
26 657 000 RAINSHOWER SMARTACTIVE 310 DUSCHSYSTEM MIT THERMOSTAT- WANNENBATTERIE FÜR DIE WANDMONTAGE



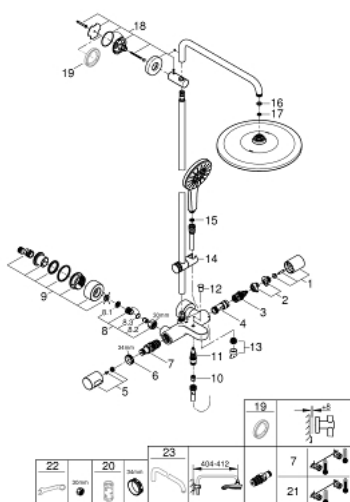
PRODUKTBESCHREIBUNG

- Farbe: chrom
- bestehend aus:
 - horizontal schwenkbarer 450 mm Brausearm
 - Aufputz-Thermostat mit Aquadimmer Funktion
 - ermöglicht den Wechsel zwischen:
 - Kopfbrause Rainshower Mono 310
 - Maximaler Durchfluss (bei 3 bar): 7,5 l/min
 - mit Kugelgelenk
 - Drehwinkel $\pm 15^\circ$
 - Wanneneinlauf
 - separate Umstellung auf Handbrause
 - Handbrause Rainshower SmartActive 130
 - Maximaler Durchfluss (bei 3 bar): 8.5 l/min
 - in der Höhe verstellbar mittels Gleitelement
 - mit Performance Gleiter
 - Silverflex Brauseschlauch 1.750 mm
 - GROHE TurboStat Kompaktkartusche mit Dehnstoff-Thermoelement
 - GROHE Water Saving - weniger Wasser, perfekter Wasserfluss
 - GROHE SafeStop Sicherheitssperre bei 38°C
 - GROHE SafeStop Plus optional einsetzbarer Temperaturendanschlag bei 43°C
 - GROHE CoolTouch kein Verbrennen an heißen Oberflächen
 - GROHE DreamSpray Perfektes Strahlbild
 - GROHE SmartTip Strahlumstellung per Tastendruck
 - GROHE Long-Life Oberfläche
 - GROHE FastFixation obere Konsole variabel zur Anpassung an vorhandene Bohrlöcher
 - SpeedClean Antikalk-System
 - Innenliegende separate Wasserführung
 - für Durchlauferhitzer ab 18 kW/h geeignet
 - Mindestdurchfluss 7 l/min

26 657 000 RAINSHOWER SMARTACTIVE 310 DUSCHSYSTEM MIT THERMOSTAT- WANNENBATTERIE FÜR DIE WANDMONTAGE



26 657 000 RAINSHOWER SMARTACTIVE 310 DUSCHSYSTEM MIT THERMOSTAT- WANNENBATTERIE FÜR DIE WANDMONTAGE



ERSATZTEILE, August 2018 – März 2021

- 1: Aquadimmergriff (Bestell-Nr. 47804000)
- 2: Anschlag (Bestell-Nr. 47723000)
- 3: Aquadimmer (Bestell-Nr. 12433000)
- 4: Wasserführung (Bestell-Nr. 47751000)
- 5: Temperaturwählgriff (Bestell-Nr. 47811000)
- 6: Befestigungsring (Bestell-Nr. 47743000)
- 7: Thermostat-Kompaktkartusche 1/2" (Bestell-Nr. 47439000)
- 8: Rückflussverhinderer (Bestell-Nr. 47189000)
- 8.1: Schmutzfangsieb (Bestell-Nr. 0726400M)
- 8.2: Rückflussverhinderer (Bestell-Nr. 08565000)
- 8.3: O-Ring Ø17 x Ø2 (Bestell-Nr. 0305500M)
- 9: S-Anschluss (Bestell-Nr. 12693000)
- 10: Rückflussverhinderer (Bestell-Nr. 08565000)
- 11: Umstellung (Bestell-Nr. 65655000)
- 12: Umstellknopf (Bestell-Nr. 65648000)
- 13: Mousseur (Bestell-Nr. 13926000)
- 14: Gleitelement (Bestell-Nr. 48424000)
- 15: Sieb (Bestell-Nr. 0700200M)
- 16: Dichtung Ø18,5 x Ø12 x 2 (Bestell-Nr. 0138900M)
- 17: Sieb (Bestell-Nr. 48007000)
- 18: Brausestangenhalter (Bestell-Nr. 48279000)
- 19: Ausgleichsscheibe (Bestell-Nr. 27180000)*
- 20: Steckschlüssel (Bestell-Nr. 19332000)*
- 21: GROHE TurboStat Kartusche 1/2" (Bestell-Nr. 47175000)*
- 22: Spezialschlüssel (Bestell-Nr. 19377000)*
- 23: Brausearm für Duschsysteme (Bestell-Nr. 14047000)*

*Sonderzubehör