

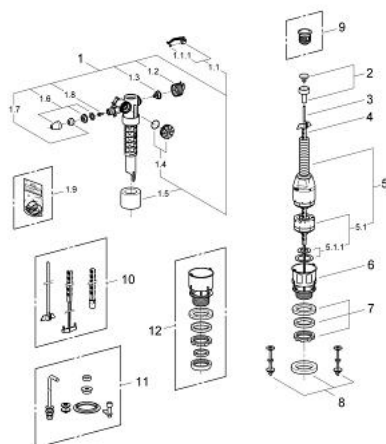
43 907 PI0 **AUSTAUSCHGARNITUR**



PRODUKTBESCHREIBUNG

- Farbe: mattchrom/chrom
- für aufgesetzte Keramik-Spülkästen
- mit Füllventil, Servo-Ablaufventil
- Spülung unterbrechbar
- Befestigungssatz mit Schrauben (100 mm) und Moosgummidichtung Ø 100 mm
- Zentrierringe für Füll- und Ablaufventil bei größeren Bohrungen
- GROHE Long-Life Oberfläche
- Kürzungsmöglichkeit max. 100 mm

43 907 PI0 **AUSTAUSCHGARNITUR**



ERSATZTEILE, November 2013 – jetzt

- 1: Füllventil (Bestell-Nr. 37095000)
- 1.1: Hebel (Bestell-Nr. 43734000)
- 1.1.1: Dichtung (Bestell-Nr. 4377000M)
- 1.2: Ventilkopf (Bestell-Nr. 43536000)
- 1.3: Membrane (Bestell-Nr. 4375800M)
- 1.4: Schraubkappe (Bestell-Nr. 43735000)
- 1.5: Schwimmer (Bestell-Nr. 4379100M)
- 1.6: Dichtungssatz (Bestell-Nr. 43722000)*
- 2: Druckknopf und Rosette (Bestell-Nr. 37117PI0)
- 3: Druckstange 350 mm (Bestell-Nr. 43535000)
- 4: Zugstange (Bestell-Nr. 43540000)
- 5: Servo-Abflussventil (Bestell-Nr. 43486000)
- 5.1: Abflusskolben (Bestell-Nr. 43544000)
- 5.1.1: Dichtung (Bestell-Nr. 43808000)
- 6: Austauschsitz (Bestell-Nr. 43533000)
- 7: Dichtung (Bestell-Nr. 43745000)
- 8: Befestigungssatz (Bestell-Nr. 43500000)
- 9: Druckknopf und Rosette (Bestell-Nr. 37115PI0)*
- 10: Druckstange (Bestell-Nr. 38005000)*
- 11: Standrohr (Bestell-Nr. 37123000)*
- 12: Ventilsitz (Bestell-Nr. 42153000)*

*Sonderzubehör