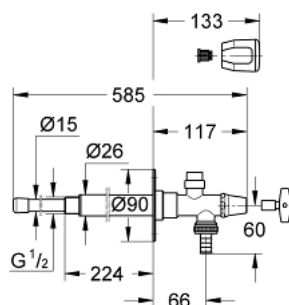


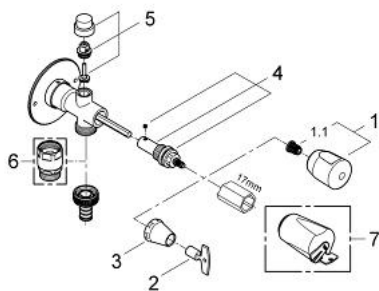
## 41 212 000 EUROTEC-KOMPLETT AUSSENWANDVENTIL 1/2"



### PRODUKTBESCHREIBUNG

- Farbe: chrom
- frostsicher durch automatische Entleerung bei jedem Schließvorgang
- Steckschlüssel- und Sanitärgriff
- Ventilsitz aus Rotguss
- Rückflussverhinderer Typ EB
- Einbautiefe größer gleich 260 mm
- CU-Anschluss 15 mm und Außengewinde 1/2
- Durchgangsbohrung 26 mm
- Eigensicher gegen Rückfließen
- kombinierbar mit Rohrbelüfter Bauform Typ HB 41 239 000

## 41 212 000 EUROTEC-KOMPLETT AUSSENWANDVENTIL 1/2"



### ERSATZTEILE, Juni 2006 – jetzt

- 1: Griff (Bestell-Nr. 41002000)
  - 1.1: Schnappeinsatz (Bestell-Nr. 4184200M)
  - 2: Steckschlüssel 1/2" (Bestell-Nr. 02277000)
  - 3: Kappe (Bestell-Nr. 41006000)
  - 4: Oberteil Eurotec/Egatec 1/2" (ab 2006) (Bestell-Nr. 41024000)
  - 5: Belüftungsset (Bestell-Nr. 41014000)
  - 6: Rohrbelüfter 3/4" (Bestell-Nr. 41239000)\*
  - 7: Griff (Bestell-Nr. 41000000)\*
- \*Sonderzubehör