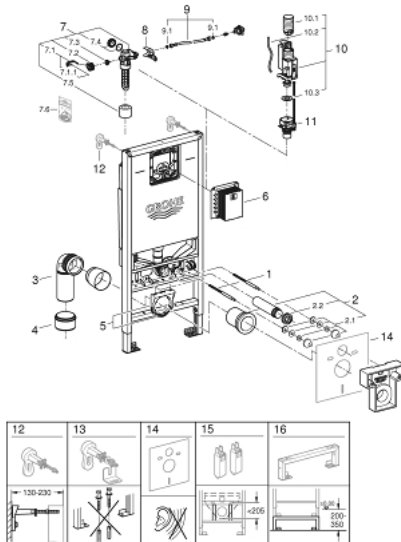


39 596 000 **RAPID SLX ELEMENT FÜR WC, 1,13 M BAUHÖHE INKL. STROMANSCHLUSS (KLEMMDOSE) UND WASSERANSCHLUSS FÜR DUSCH-WC**

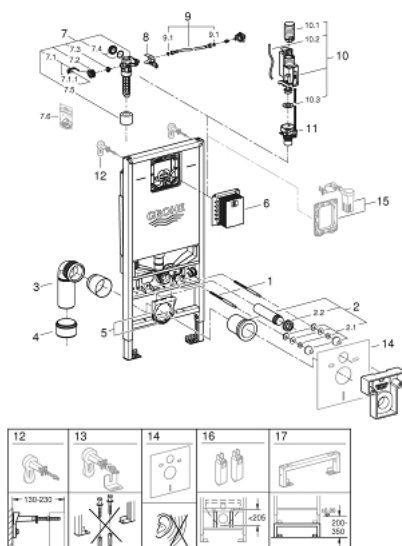


ERSATZTEILE, Januar 2020 – jetzt

- 1: Gewindebolzen (Bestell-Nr. 4276400M)
- 2: WC Zu- und Ablaufgarnitur (Bestell-Nr. 37311K00)
- 2.1: Beckenbefestigung (Bestell-Nr. 43511SH0)
- 2.2: Verbinder (Bestell-Nr. 37119000)
- 3: PP-Ablaufbogen Ø 90 mm (Bestell-Nr. 42327000)
- 4: Reduzierstück (Bestell-Nr. 42242000)
- 5: Halterung für Ablaufbogen (Bestell-Nr. 42243000)
- 6: Revisionsschacht für kleine Abdeckplatten (Bestell-Nr. 40911000)
- 7: Füllventil (Bestell-Nr. 42583000)
- 7.1: Hebel (Bestell-Nr. 43734000)
- 7.1.1: Dichtung (Bestell-Nr. 4377000M)
- 7.2: Ventilkopf (Bestell-Nr. 43536000)
- 7.3: Membrane (Bestell-Nr. 4375800M)
- 7.4: Schraubkappe (Bestell-Nr. 43735000)
- 7.5: Schwimmer (Bestell-Nr. 4379100M)
- 7.6: Dichtungssatz (Bestell-Nr. 43722000)*
- 8: Halterung (Bestell-Nr. 42246000)
- 9: Anschlussschlauch (Bestell-Nr. 42233000)
- 9.1: O-Ring (Bestell-Nr. 0319100M)
- 10: 2-Mengen-Ablaufventil AV1 (Bestell-Nr. 42320000)
- 10.1: Verlängerung für Überlaufrohr (Bestell-Nr. 42313000)
- 10.2: Pneumatikschlauch (Bestell-Nr. 42319000)
- 10.3: Dichtung (Bestell-Nr. 42310000)
- 11: Ventilsitz (Bestell-Nr. 42593000)
- 12: Wandwinkel (Bestell-Nr. 3855800M)*
- 13: Montagewinkel, flexibel platzierbar (Bestell-Nr. 38733000)*
- 14: Schallschutz-Set (Bestell-Nr. 37131000)*
- 15: Abstützungsset für WCs (Bestell-Nr. 39607000)*
- 16: Verlängerung für Rapid SL und Rapid SLX (Bestell-Nr. 38629001)*

*Sonderzubehör

39 596 000 **RAPID SLX ELEMENT FÜR WC, 1,13 M BAUHÖHE INKL. STROMANSCHLUSS (KLEMMDOSE) UND WASSERANSCHLUSS FÜR DUSCH-WC**



ERSATZTEILE, Juli 2018 – Januar 2020

- 1: Gewindebolzen (Bestell-Nr. 4276400M)
- 2: WC Zu- und Ablaufgarnitur (Bestell-Nr. 37311K00)
- 2.1: Beckenbefestigung (Bestell-Nr. 43511SH0)
- 2.2: Verbinder (Bestell-Nr. 37119000)
- 3: PP-Ablaufbogen Ø 90 mm (Bestell-Nr. 42327000)
- 4: Reduzierstück (Bestell-Nr. 42242000)
- 5: Halterung für Ablaufbogen (Bestell-Nr. 42243000)
- 6: Revisionsschacht für kleine Abdeckplatten (Bestell-Nr. 40911000)
- 7: Füllventil (Bestell-Nr. 42583000)
- 7.1: Hebel (Bestell-Nr. 43734000)
- 7.1.1: Dichtung (Bestell-Nr. 4377000M)
- 7.2: Ventilkopf (Bestell-Nr. 43536000)
- 7.3: Membrane (Bestell-Nr. 4375800M)
- 7.4: Schraubkappe (Bestell-Nr. 43735000)
- 7.5: Schwimmer (Bestell-Nr. 4379100M)
- 7.6: Dichtungssatz (Bestell-Nr. 43722000)*
- 8: Halterung (Bestell-Nr. 42246000)
- 9: Anschlussschlauch (Bestell-Nr. 42233000)
- 9.1: O-Ring (Bestell-Nr. 0319100M)
- 10: 2-Mengen-Abflussventil AV1 (Bestell-Nr. 42320000)
- 10.1: Verlängerung für Überlaufrohr (Bestell-Nr. 42313000)
- 10.2: Pneumatikschlauch (Bestell-Nr. 42319000)
- 10.3: Dichtung (Bestell-Nr. 42310000)
- 11: Ventilsitz (Bestell-Nr. 42593000)
- 12: Wandwinkel (Bestell-Nr. 3855800M)*
- 13: Montagewinkel, flexibel platzierbar (Bestell-Nr. 38733000)*
- 14: Schallschutz-Set (Bestell-Nr. 37131000)*
- 15: Umrüstset (Bestell-Nr. 38796000)*
- 16: Abstützungsset für WCs (Bestell-Nr. 39607000)*
- 17: Verlängerung für Rapid SL und Rapid SLX (Bestell-Nr. 38629001)*

*Sonderzubehör