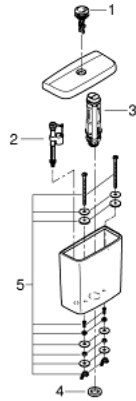


## 39 436 000 **BAU KERAMIK AUFSATZSPÜLKASTEN**



### **ERSATZTEILE**, Juni 2016 – jetzt

1: 2-Mengen Druckknopf (Bestell-Nr. 49526000)

2: Füllventil (Bestell-Nr. 49023000)

3: Ablaufventil für Bau Keramik Spülkasten (Bestell-Nr. 49061000)

4: Dichtung (Bestell-Nr. 49021000)

5: Befestigungsschraube (Bestell-Nr. 49022000)