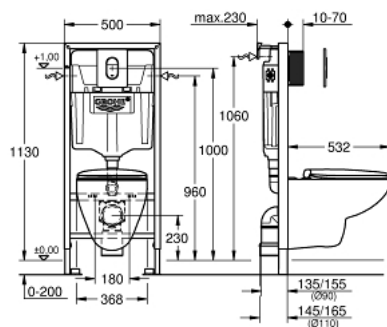


39 418 000 **SOLIDO 5-IN-1 SET FÜR WC, 1,13 M BAUHÖHE**



PRODUKTBESCHREIBUNG

- Farbe: chrom
- Spülkasten GD 2, 6-9l
- bestehend aus:
- Rapid SL Element für WC (38 528 001)
- Arena Cosmopolitan Betätigung, verchromt, vertikale Montage (38 844 000)
- Bau Keramik Wand-WC (39 427 000) inklusive WC-Sitz mit Deckel Soft Close (39 493 000)
- Wandwinkel (38 558 00M)
- Schallschutz-Set für WC (37 131 000)



This exploded view diagram illustrates the assembly of the Bosch Power Tools 2606500000. The central component is the main tool body (1), which is shown in a partially assembled state. Various sub-components are shown in their relative positions, including the handle (2), trigger switch (3), and various internal parts (4, 5, 6, 7, 8, 9, 10, 11, 12, 13, 14, 15, 16, 17, 18). The diagram uses dashed lines to indicate the assembly path and alignment of the parts. The components are labeled with numbers 1 through 18, corresponding to the list provided in the adjacent table.

- 1: Gewindebolzen (Bestell-Nr. 4276400M)
- 2: WC Zu- und Ablaufgarnitur (Bestell-Nr. 37311K00)
- 2.1: Beckenbefestigung (Bestell-Nr. 43511SH0)
- 2.2: Verbinder (Bestell-Nr. 37119000)
- 3: PP-Ablaufbogen Ø 90 mm (Bestell-Nr. 42327000)
- 4: Reduzierstück (Bestell-Nr. 42242000)
- 5: Halterung für Ablaufbogen (Bestell-Nr. 42243000)
- 6: Revisionsschacht für große Abdeckplatten (Bestell-Nr. 66791000)
- 7: Füllventil (Bestell-Nr. 37095000)
- 7.1: Hebel (Bestell-Nr. 43734000)
- 7.1.1: Dichtung (Bestell-Nr. 4377000M)
- 7.2: Ventilkopf (Bestell-Nr. 43536000)
- 7.3: Membrane (Bestell-Nr. 4375800M)
- 7.4: Schraubkappe (Bestell-Nr. 43735000)
- 7.5: Schwimmer (Bestell-Nr. 4379100M)
- 7.6: Dichtungssatz (Bestell-Nr. 43722000)*
- 8: Halterung (Bestell-Nr. 42246000)
- 9: Anschlussschlauch (Bestell-Nr. 42233000)
- 9.1: O-Ring (Bestell-Nr. 0319100M)
- 10: Oberteil (Bestell-Nr. 42385000)
- 11: 2-Mengen-Ablaufventil AV1 (Bestell-Nr. 42320000)
- 11.1: Verlängerung für Überlaufrohr (Bestell-Nr. 42313000)
- 11.2: Pneumatikschlauch (Bestell-Nr. 42319000)
- 11.3: Dichtung (Bestell-Nr. 42310000)
- 12: Ventilsitz für GD2 (Bestell-Nr. 42315000)
- 13: Wandwinkel (Bestell-Nr. 3855800M)*
- 14: Montagewinkel, flexibel platzierbar (Bestell-Nr. 38733000)*
- 15: Schallschutz-Set (Bestell-Nr. 37131000)*
- 16: Umrüstset (Bestell-Nr. 38796000)*
- 17: 4,5 l Adapter für GD2 (Bestell-Nr. 42333000)*
- 18: Abstützungsset für WCs (Bestell-Nr. 38779000)*

SEITE 2/2