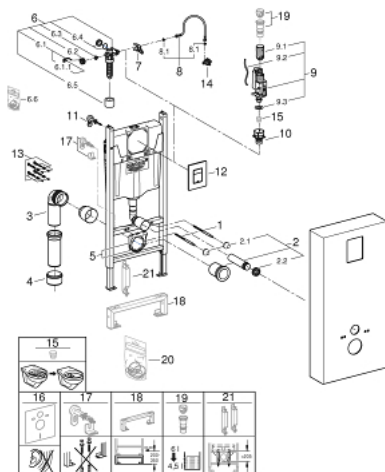


39 377 LS0 **SOLIDO MONOBLOC**

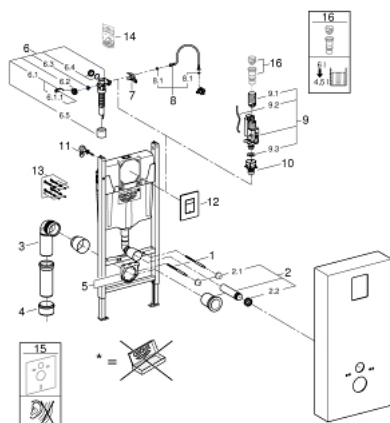


ERSATZTEILE, November 2021 – jetzt

- 1: Gewindebolzen (Bestell-Nr. 4276400M)
- 2: WC Zu- und Ablaufgarnitur (Bestell-Nr. 37311K00)
- 2.1: Beckenbefestigung (Bestell-Nr. 43511SH0)
- 2.2: Verbinder (Bestell-Nr. 37119000)
- 3: PP-Ablaufbogen Ø 90 mm (Bestell-Nr. 42327000)
- 4: Reduzierstück (Bestell-Nr. 42242000)
- 5: Halterung für Ablaufbogen (Bestell-Nr. 42243000)
- 6: Füllventil (Bestell-Nr. 42583000)
- 6.1: Hebel (Bestell-Nr. 43734000)
- 6.1.1: Dichtung (Bestell-Nr. 4377000M)
- 6.2: Ventilkopf (Bestell-Nr. 43536000)
- 6.3: Membrane (Bestell-Nr. 4375800M)
- 6.4: Schraubkappe (Bestell-Nr. 43735000)
- 6.5: Schwimmer (Bestell-Nr. 4379100M)
- 6.6: Dichtungssatz (Bestell-Nr. 43722000)*
- 7: Halterung (Bestell-Nr. 42246000)
- 8: Anschlussschlauch (Bestell-Nr. 42233000)
- 8.1: O-Ring (Bestell-Nr. 0319100M)
- 9: 2-Mengen-Ablaufventil AV1 (Bestell-Nr. 42320000)
- 9.1: Verlängerung für Überlaufrohr (Bestell-Nr. 42313000)
- 9.2: Pneumatikschlauch (Bestell-Nr. 42319000)
- 9.3: Dichtung (Bestell-Nr. 42310000)
- 10: Ventilsitz für GD2 (Bestell-Nr. 42315000)
- 11: Wandwinkel (Bestell-Nr. 3855800M)
- 12: Abdeckplatte mit Drucktaste (Bestell-Nr. 42371000)
- 13: Befestigungssatz (Bestell-Nr. 4215800M)
- 14: Wasseranschluss (Bestell-Nr. 48561000)
- 15: Spülstromdrossel (Bestell-Nr. 42300000)*
- 16: Schallschutz-Set (Bestell-Nr. 37131000)*
- 17: Montagewinkel, flexibel platzierbar (Bestell-Nr. 38733000)*
- 18: Verlängerungsset (Bestell-Nr. 38629000)*
- 19: 4,5 l Adapter für GD2 (Bestell-Nr. 42333000)*
- 20: Dichtungssatz (Bestell-Nr. 43722000)*
- 21: Abstützungsset für WCs (Bestell-Nr. 38779000)*

*Sonderzubehör

39 377 LS0 **SOLIDO MONOBLOC**



ERSATZTEILE, Juli 2015 – Januar 2021

- 1: Gewindebolzen (Bestell-Nr. 4276400M)
 - 2: WC Zu- und Ablaufgarnitur (Bestell-Nr. 37311K00)
 - 2.1: Beckenbefestigung (Bestell-Nr. 43511SH0)
 - 2.2: Verbinder (Bestell-Nr. 37119000)
 - 3: PP-Ablaufbogen Ø 90 mm (Bestell-Nr. 42327000)
 - 4: Reduzierstück (Bestell-Nr. 42242000)
 - 5: Halterung für Ablaufbogen (Bestell-Nr. 42243000)
 - 6: Füllventil (Bestell-Nr. 37095000)
 - 6.1: Hebel (Bestell-Nr. 43734000)
 - 6.1.1: Dichtung (Bestell-Nr. 4377000M)
 - 6.2: Ventilkopf (Bestell-Nr. 43536000)
 - 6.3: Membrane (Bestell-Nr. 4375800M)
 - 6.4: Schraubkappe (Bestell-Nr. 43735000)
 - 6.5: Schwimmer (Bestell-Nr. 4379100M)
 - 6.6: Dichtungssatz (Bestell-Nr. 43722000)*
 - 7: Halterung (Bestell-Nr. 42246000)
 - 8: Anschlussschlauch (Bestell-Nr. 42233000)
 - 8.1: O-Ring (Bestell-Nr. 0319100M)
 - 9: 2-Mengen-Ablaufventil AV1 (Bestell-Nr. 42320000)
 - 9.1: Verlängerung für Überlaufrohr (Bestell-Nr. 42313000)
 - 9.2: Pneumatikschlauch (Bestell-Nr. 42319000)
 - 9.3: Dichtung (Bestell-Nr. 42310000)
 - 10: Ventilsitz für GD2 (Bestell-Nr. 42315000)
 - 11: Wandwinkel (Bestell-Nr. 3855800M)
 - 12: Abdeckplatte mit Drucktaste (Bestell-Nr. 42371000)
 - 13: Befestigungssatz (Bestell-Nr. 4215800M)
 - 14: Dichtungssatz (Bestell-Nr. 43722000)*
 - 15: Schallschutz-Set (Bestell-Nr. 37131000)*
 - 16: 4,5 l Adapter für GD2 (Bestell-Nr. 42333000)*
- *Sonderzubehör