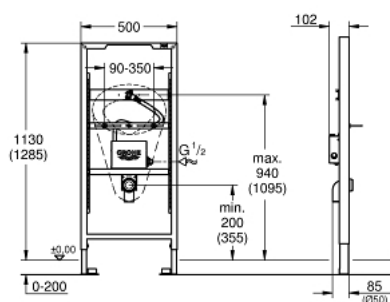


39 376 000 **RAPID SL ELEMENT FÜR URINAL MIT TEMPERATURSENSOR**



PRODUKTBESCHREIBUNG

- mit Rohbau-Set für Temperatursensor
- 1,13 m und 1,30 m Bauhöhe
- für Vorwand- oder Ständerwandmontage
- Stahlrahmen
- komplett vormontiert
- höhenverstellbare Objektanschlüsse
- mit Schnellverstellung und Höhensicherung
- Befestigungsmaterial
- TÜV-geprüft
- HT-Ablaufbogen Ø 50 mm
- Haltebolzen M8, mit Keramikbefestigung
- Zulaufanschluss und Zulaufgarnitur
- Wandeinbaukasten mit Rohbauschutz
- Wassergruppe mit Vorabsperung und Durchspülrohr
- Fertigmontageset für T-Sensor Elektronik 39 368 000 oder 39 369 000
bitte separat bestellen
- Wandwinkel 38 558 00M für Vorwandmontage müssen separat bestellt
werden



39 376 000 **RAPID SL ELEMENT FÜR URINAL MIT TEMPERATURSENSOR**

ERSATZTEILE, Mai 2015 – jetzt

1: Ablaufbogen 2" (Bestell-Nr. 42943000)

1.1: Halter für Ablaufrohrbogen (Bestell-Nr. 42236000)

2: Schaltnetzteil (Bestell-Nr. 42470000)

3: Befestigung (Bestell-Nr. 4307500M)

4: Gewindebolzen, komplett (Bestell-Nr. 43078000)

5: Lippenverbinder (Bestell-Nr. 4387500M)

6: Wandwinkel (Bestell-Nr. 3855800M)

