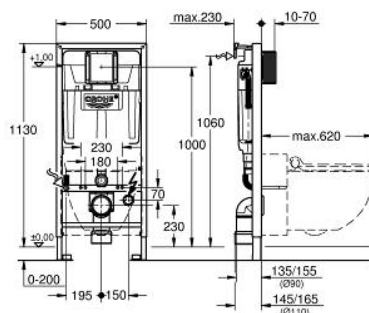


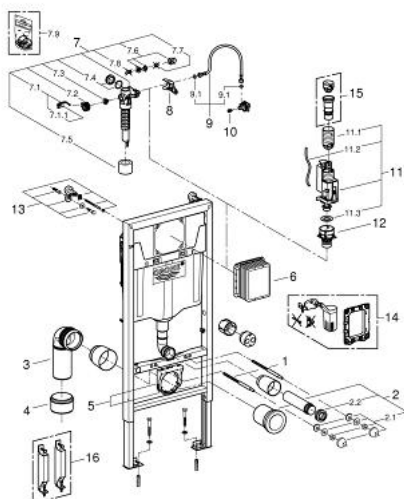
## 39 112 000 **RAPID SL FÜR GROHE SENSIA IGS DUSCH-WC**



### PRODUKTBESCHREIBUNG

- Spülkasten GD 2, 6 - 9 l
- 1,13 m Bauhöhe
- für Vorwand- oder Ständerwandmontage
- Stahlrahmen
- komplett vormontiert
- fixierte Objektanschlüsse
- mit Schnellverstellung und Höhensicherung
- Befestigungsmaterial
- TÜV-geprüft
- 2 WC-Haltebolzen
- Keramikbefestigung
- WCs mit Auflagefläche kleiner 205 mm erfordern Abstützungsset 38 779
- Schraubenabstand 180/230 mm
- PP-Ablaufbogen Ø 90 mm
- tiefenverstellbar
- Reduzierstück Ø 90/110 mm
- Zu- und Ablaufgarnitur
- Spülkasten GD 2, 6-9l
- werkseitige Einstellung 6l und 3l
- pneumatisches Ablaufventil mit zwei Funktionen: 2 Mengen oder Start & Stopp
- Wasseranschluss von hinten
- Armaturengruppe I
- schwitzwasserisoliert
- Wasseranschluss 1/2" mit integriertem Eckventil und werkzeugloser Schlauchverschraubung
- werkzeuglos montierbarer Revisionsschacht mit Rohbauschutz
- senkrechte und waagerechte Montage
- mit Zubehör für Vorwandmontage
- Leerrohr Wasserzuleitung für Dusch-WC GROHE Sensia
- UP-Dose für Elektroanschluss
- Positionierungshilfe

## 39 112 000 RAPID SL FÜR GROHE SENSIA IGS DUSCH-WC



**ERSATZTEILE**, Oktober 2013 – jetzt

- 1: Gewindebolzen (Bestell-Nr. 4276400M)
  - 2: WC Zu- und Ablaufgarnitur (Bestell-Nr. 37311K00)
  - 2.1: Beckenbefestigung (Bestell-Nr. 43511SH0)
  - 2.2: Verbinder (Bestell-Nr. 37119000)
  - 3: PP-Ablaufbogen Ø 90 mm (Bestell-Nr. 42327000)
  - 4: Reduzierstück (Bestell-Nr. 42242000)
  - 5: Halterung für Ablaufbogen (Bestell-Nr. 42243000)
  - 6: Revisionsschacht für große Abdeckplatten (Bestell-Nr. 66791000)
  - 7: Füllventil (Bestell-Nr. 37095000)
  - 7.1: Hebel (Bestell-Nr. 43734000)
  - 7.1.1: Dichtung (Bestell-Nr. 4377000M)
  - 7.2: Ventilkopf (Bestell-Nr. 43536000)
  - 7.3: Membrane (Bestell-Nr. 4375800M)
  - 7.4: Schraubkappe (Bestell-Nr. 43735000)
  - 7.5: Schwimmer (Bestell-Nr. 4379100M)
  - 7.6: Dichtungssatz (Bestell-Nr. 43722000)\*
  - 8: Halterung (Bestell-Nr. 42246000)
  - 9: Anschlussschlauch (Bestell-Nr. 42233000)
  - 9.1: O-Ring (Bestell-Nr. 0319100M)
  - 10: Oberteil (Bestell-Nr. 42385000)
  - 11: 2-Mengen-Ablaufventil AV1 (Bestell-Nr. 42320000)
  - 11.1: Verlängerung für Überlaufrohr (Bestell-Nr. 42313000)
  - 11.2: Pneumatikschlauch (Bestell-Nr. 42319000)
  - 11.3: Dichtung (Bestell-Nr. 42310000)
  - 12: Ventilsitz für GD2 (Bestell-Nr. 42315000)
  - 13: Wandwinkel (Bestell-Nr. 3855800M)
  - 14: Umrüstset (Bestell-Nr. 38796000)\*
  - 15: 4,5 l Adapter für GD2 (Bestell-Nr. 42333000)\*
  - 16: Abstützungsset für WCs (Bestell-Nr. 38779000)\*
- \*Sonderzubehör