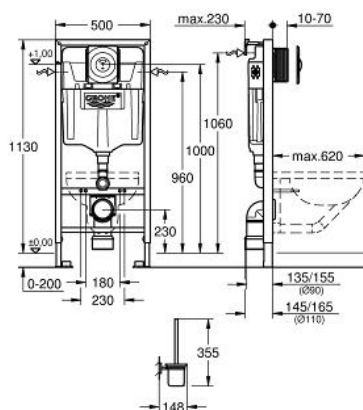


38 997 000 **SOLIDO FÜR WC**



PRODUKTBESCHREIBUNG (1/2)

- Spülkasten GD 2, 6 - 9 l
- 1,13 m Bauhöhe
- für Vorwand- oder Ständerwandmontage
- Stahlrahmen
- für Trockenverkleidung
- fixierte Objektanschlüsse
- mit Schnellverstellung und Höhensicherung
- Befestigungsmaterial
- 2 WC-Haltebolzen
- Keramikbefestigung
- WCs mit Auflagefläche kleiner 205 mm erfordern Abstützungsset 38 779
- Schraubenabstand 180/230 mm
- Reduzierstück Ø 90 mm
- PP-Ablaufbogen DN 90/110
- Zu- und Ablaufgarnitur
- Spülkasten GD 2, 6-9l
- werkseitige Einstellung 6l und 3l
- pneumatisches Ablaufventil mit zwei Funktionen: 2 Mengen oder Start & Stopp
- Wasseranschluss von links/rechts/hinten oder oben
- Armaturengruppe I
- schwitzwasserisoliert
- Eckventil 1/2"
- mit werkzeugloser Schlauchverschraubung
- werkzeuglos montierbarer Revisionsschacht mit Rohbauschutz
- vertikal einsetzbar
- mit Abdeckplatte Surf
- vertikale oder horizontale Montage
- 156 x 197 mm
- chrom
- aus ABS
- GROHE Water Saving - weniger Wasser, perfekter Wasserfluss
- GROHE Long-Life Oberfläche

Pure Freude
an Wasser

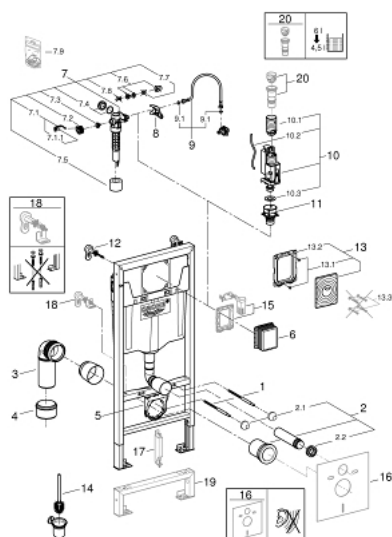


38 997 000 **SOLIDO FÜR WC**

PRODUKTBESCHREIBUNG (2/2)

- mit Zubehör für Vorwandmontage
- Toilettenbürstengarnitur Wandmodell

38 997 000 **SOLIDO FÜR WC**



ERSATZTEILE, Juli 2016 – jetzt

- 1: Gewindebolzen (Bestell-Nr. 4276400M)
- 2: WC Zu- und Ablaufgarnitur (Bestell-Nr. 37311K00)
- 2.1: Beckenbefestigung (Bestell-Nr. 43511SH0)
- 2.2: Verbinder (Bestell-Nr. 37119000)
- 3: PP-Ablaufbogen Ø 90 mm (Bestell-Nr. 42327000)
- 4: Reduzierstück (Bestell-Nr. 42242000)
- 5: Halterung für Ablaufbogen (Bestell-Nr. 42243000)
- 6: Revisionsschacht für große Abdeckplatten (Bestell-Nr. 66791000)
- 7: Füllventil (Bestell-Nr. 37095000)
- 7.1: Hebel (Bestell-Nr. 43734000)
- 7.1.1: Dichtung (Bestell-Nr. 4377000M)
- 7.2: Ventilkopf (Bestell-Nr. 43536000)
- 7.3: Membrane (Bestell-Nr. 4375800M)
- 7.4: Schraubkappe (Bestell-Nr. 43735000)
- 7.5: Schwimmer (Bestell-Nr. 4379100M)
- 7.6: Dichtungssatz (Bestell-Nr. 43722000)*
- 8: Halterung (Bestell-Nr. 42246000)
- 9: Anschlussschlauch (Bestell-Nr. 42233000)
- 9.1: O-Ring (Bestell-Nr. 0319100M)
- 10: 2-Mengen-Abflussventil AV1 (Bestell-Nr. 42320000)
- 10.1: Verlängerung für Überlaufrohr (Bestell-Nr. 42313000)
- 10.2: Pneumatikschlauch (Bestell-Nr. 42319000)
- 10.3: Dichtung (Bestell-Nr. 42310000)
- 11: Ventilsitz für GD2 (Bestell-Nr. 42315000)
- 12: Wandwinkel (Bestell-Nr. 3855800M)
- 13: Abdeckplatte (Bestell-Nr. 38861000)
- 13.1: Schraube (Bestell-Nr. 6636200M)
- 13.2: Halterahmen (Bestell-Nr. 43207000)
- 13.3: Befestigungssatz (Bestell-Nr. 4308500M)*
- 13.4: Befestigungssatz (Bestell-Nr. 4215800M)*
- 14: Ersatzbürste (Bestell-Nr. 40392000)
- 15: Umrüstset (Bestell-Nr. 38796000)*
- 16: Schallschutz-Set (Bestell-Nr. 37131000)*
- 17: Abstützungsset für WCs (Bestell-Nr. 38779000)*
- 18: Montagewinkel, flexibel platzierbar (Bestell-Nr. 38733000)*
- 19: Verlängerungsset (Bestell-Nr. 38629000)*
- 20: 4,5 l Adapter für GD2 (Bestell-Nr. 42333000)*

*Sonderzubehör