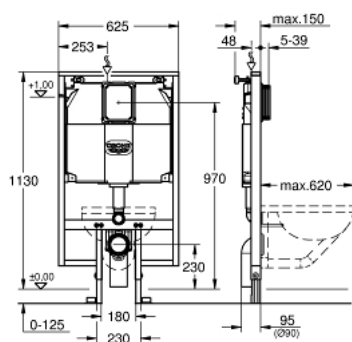


38 994 000 **RAPID SL ELEMENT FÜR WC MIT SPÜLKASTEN 80 MM, 1,13 M BAUHÖHE**



PRODUKTBESCHREIBUNG

- Elementbreite 0,62 m
- schmales Element
- für Vorwand- oder Ständerwandmontage
- Stahlrahmen
- komplett vormontiert
- mit Schnellverstellung und Höhensicherung
- Befestigungsmaterial
- TÜV-geprüft
- 2 WC-Haltebolzen
- Keramikbefestigung
- Schraubenabstand 180/230 mm
- PP-Ablaufbogen Ø 90 mm
- tiefenverstellbar
- Reduzierstück Ø 90/110 mm
- Zu- und Ablaufgarnitur
- Spülkasten 80 mm, 6 - 9 l, mit den folgenden Funktionen:
 - werkseitige Einstellung 6l und 3l
 - pneumatisches Ablaufventil mit zwei Funktionen: 2 Mengen oder Start & Stopp
- Wasseranschluss von oben oder hinten
- Armaturengruppe I
- schwitzwasserisoliert
- Wasseranschluss 1/2" mit werkzeugloser Schlauchverschraubung
- werkzeuglos montierbarer Revisionsschacht mit Rohbauschutz
- vertikal einsetzbar
- mit Wandwinkeln 38 558 00M für Vorwandmontage
- Revisionsschacht 40 949 000 für kleine Abdeckplatten muss separat bestellt werden

38 994 000 **RAPID SL ELEMENT FÜR WC MIT SPÜLKASTEN 80 MM, 1,13 M BAUHÖHE**



ERSATZTEILE, Januar 2021 – jetzt

- 1: Gewindebolzen (Bestell-Nr. 4276400M)
- 2: WC Zu- und Ablaufgarnitur (Bestell-Nr. 37311K00)
- 2.1: Beckenbefestigung (Bestell-Nr. 43511SH0)
- 2.2: Verbinder (Bestell-Nr. 37119000)
- 3: Reduzierstück (Bestell-Nr. 42242000)
- 4: Distanzrohr 3" (Bestell-Nr. 42766000)
- 5: Halterung für Ablaufbogen (Bestell-Nr. 42243000)
- 6: Füllventil (Bestell-Nr. 43991000)
- 6.1: Ventilhalter (Bestell-Nr. 43995000)
- 6.2: Hebel (Bestell-Nr. 43734000)
- 6.2.1: Dichtung (Bestell-Nr. 4377000M)
- 6.3: Ventilkopf (Bestell-Nr. 43536000)
- 6.4: Membrane (Bestell-Nr. 4375800M)
- 6.5: Schraubkappe (Bestell-Nr. 43735000)
- 6.6: Schwimmer (Bestell-Nr. 4379100M)
- 7: Anschluss Schlauch (Bestell-Nr. 42233000)
- 7.1: O-Ring (Bestell-Nr. 0319100M)
- 8: Oberteil (Bestell-Nr. 42385000)
- 9: 2-Mengen-Ablaufventil AV1 (Bestell-Nr. 42320000)
- 9.1: Verlängerung für Überlaufrohr (Bestell-Nr. 42313000)
- 9.2: Pneumatikschlauch (Bestell-Nr. 42319000)
- 9.3: Dichtung (Bestell-Nr. 42310000)
- 10: Ventilsitz für GD2 (Bestell-Nr. 42315000)
- 11: Schallschutz-Set (Bestell-Nr. 37131000)*
- 12: Spülstromdrossel (Bestell-Nr. 42300000)*
- 13: 4,5 l Adapter für GD2 (Bestell-Nr. 42333000)*
- 14: Nachrüst-/Umrüstset
für Dusch-WCs Sensia Arena und IGS (Bestell-Nr. 40899000)*

*Sonderzubehör