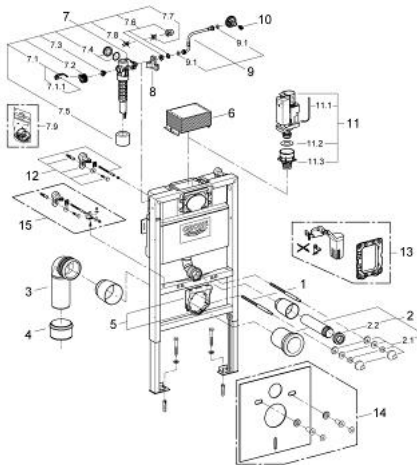


38 959 000 **SOLIDO 2-IN-1 SET FÜR WC, 0,82 M BAUHÖHE**



ERSATZTEILE, November 2012 – November 2021

- 1: Gewindebolzen (Bestell-Nr. 4276400M)
- 2: WC Zu- und Ablaufgarnitur (Bestell-Nr. 37311K00)
- 2.1: Beckenbefestigung (Bestell-Nr. 43511SH0)
- 2.2: Verbinder (Bestell-Nr. 37119000)
- 3: PP-Abflussbogen Ø 90 mm (Bestell-Nr. 42327000)
- 4: Reduzierstück (Bestell-Nr. 42242000)
- 5: Halterung für Abflussbogen (Bestell-Nr. 42243000)
- 6: Revisionsschacht für Spülkasten (Bestell-Nr. 42326000)
- 7: Füllventil (Bestell-Nr. 37095000)
- 7.1: Hebel (Bestell-Nr. 43734000)
- 7.1.1: Dichtung (Bestell-Nr. 4377000M)
- 7.2: Ventilkopf (Bestell-Nr. 43536000)
- 7.3: Membrane (Bestell-Nr. 4375800M)
- 7.4: Schraubkappe (Bestell-Nr. 43735000)
- 7.5: Schwimmer (Bestell-Nr. 4379100M)
- 7.6: Dichtungssatz (Bestell-Nr. 43722000)*
- 8: Halterung (Bestell-Nr. 42195000)
- 9: Anschlussschlauch (Bestell-Nr. 43325000)
- 9.1: O-Ring (Bestell-Nr. 0319100M)
- 10: Oberteil (Bestell-Nr. 42385000)
- 11: Ablaufventil AV1 komplett (Bestell-Nr. 42314000)
- 11.1: Pneumatikschlauch (Bestell-Nr. 42319000)
- 11.2: Dichtung (Bestell-Nr. 42310000)
- 11.3: Ventilsitz für GD2 (Bestell-Nr. 42315000)
- 12: Wandwinkel (Bestell-Nr. 3855800M)
- 13: Umrüstset (Bestell-Nr. 38796000)*
- 14: Schallschutz-Set (Bestell-Nr. 37131000)*
- 15: Montagewinkel, flexibel platzierbar (Bestell-Nr. 38733000)*

*Sonderzubehör