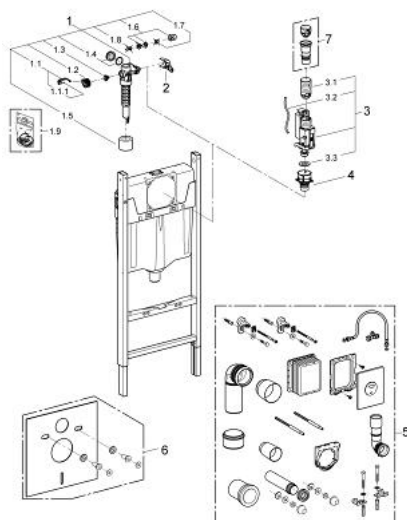


38 923 000 **SOLIDO SET 1**

PRODUKTBESCHREIBUNG

- Spülkasten GD 2, 6 - 9 l
- 1,13 m Bauhöhe
- für Vorwand- oder Ständerwandmontage
- Stahlrahmen
- für Trockenverkleidung
- fixierte Objektanschlüsse
- mit Schnellverstellung und Höhensicherung
- Schraubenabstand 180/230 mm
- Spülkasten GD 2, 6-9l
- werkseitige Einstellung 6l und 3l
- pneumatisches Ablaufventil mit zwei Funktionen: 2 Mengen oder Start & Stopp
- Wasseranschluss von links/rechts/hinten
- Armaturengruppe I
- schwitzwasserisoliert
- Montage vor Ort
- zur Kombination mit Accessoire-Set 2 (38 924 000)

38 923 000 **SOLIDO SET 1**



ERSATZTEILE, November 2012 – jetzt

- 1: Füllventil (Bestell-Nr. 37095000)
 - 1.1: Hebel (Bestell-Nr. 43734000)
 - 1.1.1: Dichtung (Bestell-Nr. 4377000M)
 - 1.2: Ventilkopf (Bestell-Nr. 43536000)
 - 1.3: Membrane (Bestell-Nr. 4375800M)
 - 1.4: Schraubkappe (Bestell-Nr. 43735000)
 - 1.5: Schwimmer (Bestell-Nr. 4379100M)
 - 1.6: Dichtungssatz (Bestell-Nr. 43722000)*
 - 2: Halterung (Bestell-Nr. 42246000)
 - 3: 2-Mengen-Ablaufventil AV1 (Bestell-Nr. 42320000)
 - 3.1: Verlängerung für Überlaufrohr (Bestell-Nr. 42313000)
 - 3.2: Pneumatikschlauch (Bestell-Nr. 42319000)
 - 3.3: Dichtung (Bestell-Nr. 42310000)
 - 4: Ventilsitz für GD2 (Bestell-Nr. 42315000)
 - 5: Set 2 (Bestell-Nr. 38924000)*
 - 6: Schallschutz-Set (Bestell-Nr. 37131000)*
 - 7: 4,5 l Adapter für GD2 (Bestell-Nr. 42333000)*
- *Sonderzubehör