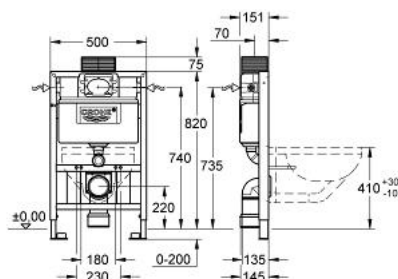


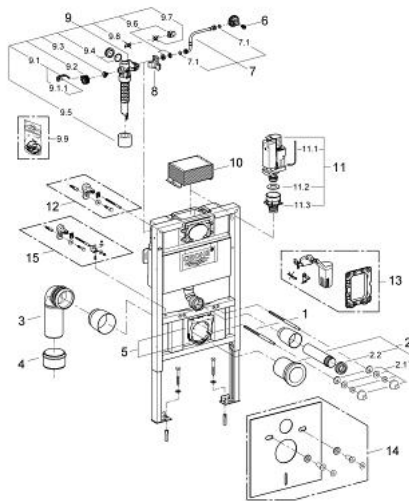
## 38 898 000 **RAPID SL FÜR WAND-WC**



### PRODUKTBESCHREIBUNG

- Auflagefläche unter 205 mm
- mit Spülkasten 6-9l
- 0,82 m Bauhöhe
- für Vorwand- oder Ständerwandmontage
- Stahlrahmen
- komplett vormontiert
- fixierte Objektanschlüsse
- mit Schnellverstellung und Höhensicherung
- Befestigungsmaterial
- TÜV-geprüft
- 2 WC-Haltebolzen
- Keramikbefestigung
- Schraubenabstand 180/230 mm
- PP-Ablaufbogen Ø 80 mm
- tiefenverstellbar
- Reduzierstück Ø 80/100 mm
- Zu- und Ablaufgarnitur
- Spülkasten 6-9l
- pneumatisches Ablaufventil mit zwei Funktionen: 2 Mengen oder Start & Stopp
- Betätigung von vorn oder oben
- Wasseranschluss von links/rechts/hinten
- Armaturengruppe I
- schwitzwasserisoliert
- Wasseranschluss 1/2" mit integriertem Eckventil und werkzeugloser Schlauchverschraubung
- kürzbarer Revisionsschacht mit Rohbauschutz
- ohne Zubehör für Vorwandmontage
- ohne Abdeckplatte/Betätigung
- GROHE Water Saving - weniger Wasser, perfekter Wasserfluss

## 38 898 000 **RAPID SL FÜR WAND-WC**



### ERSATZTEILE, Juni 2012 – jetzt

- 1: Gewindebolzen (Bestell-Nr. 4276400M)
- 2: WC Zu- und Ablaufgarnitur (Bestell-Nr. 37311K00)
- 2.1: Beckenbefestigung (Bestell-Nr. 43511SH0)
- 2.2: Verbinder (Bestell-Nr. 37119000)
- 3: PP-Abflussbogen Ø 90 mm (Bestell-Nr. 42327000)
- 4: Reduzierstück (Bestell-Nr. 42242000)
- 5: Halterung für Abflussbogen (Bestell-Nr. 42243000)
- 6: Oberteil (Bestell-Nr. 42385000)
- 7: Überlaufstutzen (Bestell-Nr. 43325000)
- 7.1: O-Ring (Bestell-Nr. 0319100M)
- 8: Halterung (Bestell-Nr. 42195000)
- 9: Füllventil (Bestell-Nr. 37095000)
- 9.1: Hebel (Bestell-Nr. 43734000)
- 9.1.1: Dichtung (Bestell-Nr. 4377000M)
- 9.2: Ventilkopf (Bestell-Nr. 43536000)
- 9.3: Membrane (Bestell-Nr. 4375800M)
- 9.4: Schraubkappe (Bestell-Nr. 43735000)
- 9.5: Schwimmer (Bestell-Nr. 4379100M)
- 9.6: Dichtungssatz (Bestell-Nr. 43722000)\*
- 10: Revisionsschacht für Spülkasten (Bestell-Nr. 42326000)
- 11: Ablaufventil AV1 komplett (Bestell-Nr. 42314000)
- 11.1: Pneumatikschlauch (Bestell-Nr. 42319000)
- 11.2: Dichtung (Bestell-Nr. 42310000)
- 11.3: Ventilsitz für GD2 (Bestell-Nr. 42315000)
- 12: Wandwinkel (Bestell-Nr. 3855800M)\*
- 13: Umrüstset (Bestell-Nr. 38796000)\*
- 14: Schallschutz-Set (Bestell-Nr. 37131000)\*
- 15: Montagewinkel, flexibel platzierbar (Bestell-Nr. 38733000)\*

\*Sonderzubehör