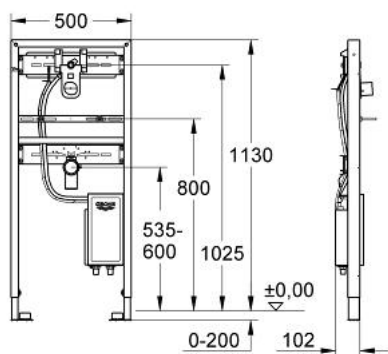


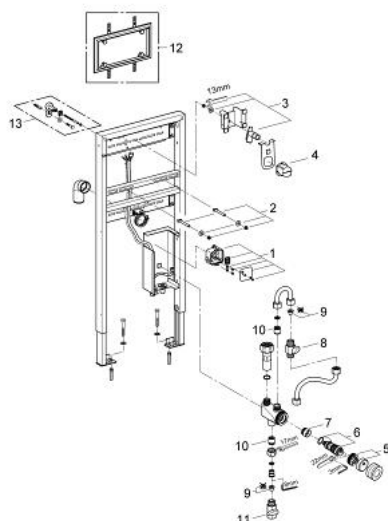
## 38 892 000 **RAPID SL FÜR WASCHTISCH**



### PRODUKTBESCHREIBUNG

- mit Rohbau-Set für Infrarot-Elektronik Essence E 36 252 000 und Allure E 36 235 000
- 1,13 m Bauhöhe
- für Vorwand- oder Ständerwandmontage
- Stahlrahmen, pulverbeschichtet
- selbsttragend
- komplett vormontiert
- mit Schnellverstellung und Höhensicherung
- Befestigungsmaterial
- Waschtisch-Haltebolzen M10, mit Keramikbefestigung
- Schraubenabstand variabel
- HT-Ablaufbogen Ø 50 mm
- Dichtung Ø 32 mm
- vormontiertes Rohbauset mit Rohbauschutz
- unbrennbares Leerrohr zur Verlegung der Elektronik-Kabel
- Einbaukasten mit Wassergruppe, Vorabspernung und Durchspülrohr
- Anschlussleitung mit schallgedämmtem Armaturenanschluss 1/2"
- Anschlussbox für Netzanschluss 230 V
- CE-Zeichen
- mit Grotherm Microthermischer Verbrühschutz
- Temperaturregulierung mit Skalierung und Innensechskantbetätigung
- eingebaute Rückflussverhinderer
- Schmutzfangsiebe
- ohne Zubehör für Vorwandmontage

## 38 892 000 **RAPID SL FÜR WASCHTISCH**



### ERSATZTEILE, November 2009 – jetzt

- 1: Trafo-Anschlussbox (Bestell-Nr. 42279000)
- 2: Haltebolzen (Bestell-Nr. 42247000)
- 3: Armaturenanschluss (Bestell-Nr. 42944000)
- 4: Revisionsschacht für große Abdeckplatten (Bestell-Nr. 42398000)
- 5: Anschlagring (Bestell-Nr. 47573000)
- 6: Thermoelement (Bestell-Nr. 47574000)
- 7: Sitz (Bestell-Nr. 02406000)
- 8: Vorabsperung für Kaltwasser (Bestell-Nr. 42118000)
- 9: Schmutzfangsieb (Bestell-Nr. 4215200M)
- 10: Rückflussverhinderer (Bestell-Nr. 45881000)
- 11: Vorabsperung für Warmwasser (Bestell-Nr. 42116000)
- 12: Verfließungsset (Bestell-Nr. 37002000)\*
- 13: Wandwinkel (Bestell-Nr. 3855800M)\*

\*Sonderzubehör