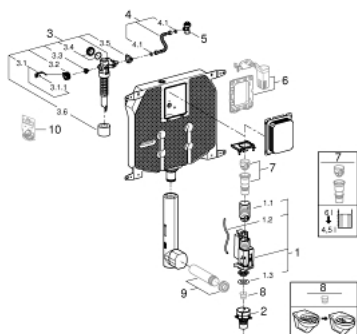


## 38 863 000 SPÜLKASTEN FÜR WC



### ERSATZTEILE, Mai 2021 – jetzt

1: 2-Mengen-Ablaufventil AV1 (Bestell-Nr. 42320000)

1.1: Verlängerung für Überlaufrohr (Bestell-Nr. 42313000)

1.2: Pneumatikschlauch (Bestell-Nr. 42319000)

1.3: Dichtung (Bestell-Nr. 42310000)

2: Ventilsitz für GD2 (Bestell-Nr. 42315000)

3: Füllventil (Bestell-Nr. 43991000)

3.1: Ventilhalter (Bestell-Nr. 43995000)

3.2: Hebel (Bestell-Nr. 43734000)

3.2.1: Dichtung (Bestell-Nr. 4377000M)

3.3: Ventilkopf (Bestell-Nr. 43536000)

3.4: Membrane (Bestell-Nr. 4375800M)

3.5: Schraubkappe (Bestell-Nr. 43735000)

3.6: Schwimmer (Bestell-Nr. 4379100M)

4: Anschlussschlauch (Bestell-Nr. 42233000)

4.1: O-Ring (Bestell-Nr. 0319100M)

5: Eckventil (Bestell-Nr. 42343000)

6: Umrüstset (Bestell-Nr. 38796000)\*

7: 4,5 l Adapter für GD2 (Bestell-Nr. 42333000)\*

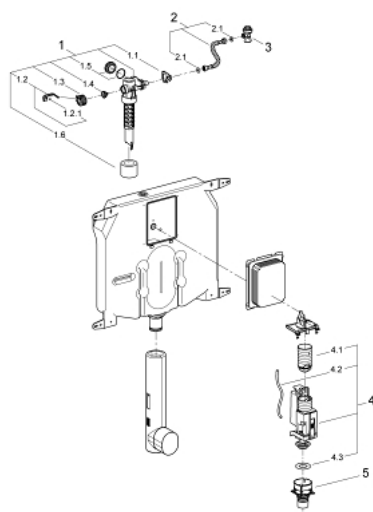
8: Spülstromdrossel (Bestell-Nr. 42300000)\*

9: WC Zu- und Ablaufgarnitur (Bestell-Nr. 37311K00)\*

10: Dichtungssatz (Bestell-Nr. 43722000)\*

\*Sonderzubehör

## 38 863 000 SPÜLKASTEN FÜR WC



### ERSATZTEILE, Januar 2006 – Mai 2021

- 1: Füllventil (Bestell-Nr. 43991000)
- 1.1: Ventilhalter (Bestell-Nr. 43995000)
- 1.2: Hebel (Bestell-Nr. 43734000)
- 1.2.1: Dichtung (Bestell-Nr. 4377000M)
- 1.3: Ventilkopf (Bestell-Nr. 43536000)
- 1.4: Membrane (Bestell-Nr. 4375800M)
- 1.5: Schraubkappe (Bestell-Nr. 43735000)
- 1.6: Schwimmer (Bestell-Nr. 4379100M)
- 2: Anschlussschlauch (Bestell-Nr. 42233000)
- 2.1: O-Ring (Bestell-Nr. 0319100M)
- 3: Eckventil (Bestell-Nr. 42343000)
- 4: 2-Mengen-Ablaufventil AV1 (Bestell-Nr. 42320000)
- 4.1: Verlängerung für Überlaufrohr (Bestell-Nr. 42313000)
- 4.2: Pneumatikschlauch (Bestell-Nr. 42319000)
- 4.3: Dichtung (Bestell-Nr. 42310000)
- 5: Ventilsitz für Italien-Spülkasten (Bestell-Nr. 42316000)