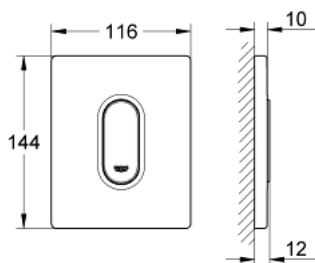


38 857 P00 ARENA COSMOPOLITAN BETÄTIGUNGSPLATTE

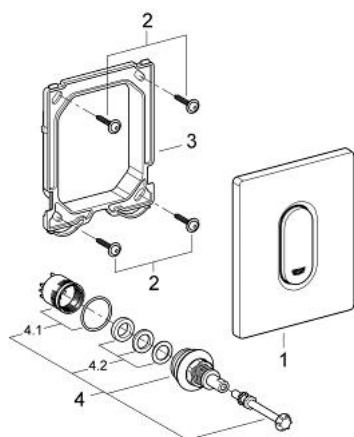


PRODUKTBESCHREIBUNG

- Farbe: mattchrom
- manuelle Auslösung für Urinal
- Fertigmontageset
- für Rapido U oder Rapido UMB
- 116 x 144 mm
- mechanische Funktionskartusche
- Fließdruck min. 0,5 bar
- Betriebsdruck max. 6 bar
- 1,0 - 6,0 l einstellbar
- Armaturengruppe II
- GROHE Long-Life Oberfläche



38 857 P00 ARENA COSMOPOLITAN BETÄTIGUNGSPLATTE



ERSATZTEILE, März 2012 – jetzt

- 1: Abdeckplatte mit Drucktaste (Bestell-Nr. 42380P00)
- 2: Schraube (Bestell-Nr. 6636200M)
- 3: Halterahmen (Bestell-Nr. 66845000)
- 4: Kartusche (Bestell-Nr. 42354000)
- 4.1: Dichtungsset (Bestell-Nr. 4271500M)
- 4.2: Einlegeringe (Bestell-Nr. 4282000M)