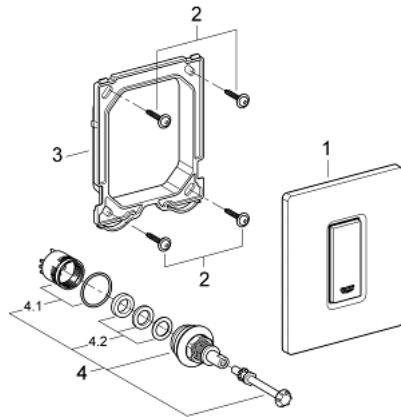


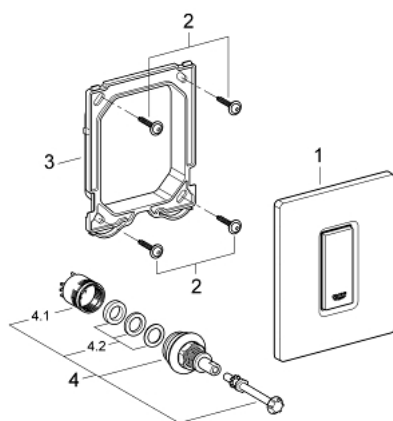
## 38 784 SH0 **SKATE COSMOPOLITAN BETÄTIGUNGSPLATTE**



### **ERSATZTEILE**, März 2012 – jetzt

- 1: Abdeckplatte mit Drucktaste (Bestell-Nr. 42377SH0)
- 2: Schraube (Bestell-Nr. 6636200M)
- 3: Halterahmen (Bestell-Nr. 66845000)
- 4: Kartusche (Bestell-Nr. 42354000)
- 4.1: Dichtungsset (Bestell-Nr. 4271500M)
- 4.2: Einlegeringe (Bestell-Nr. 4282000M)

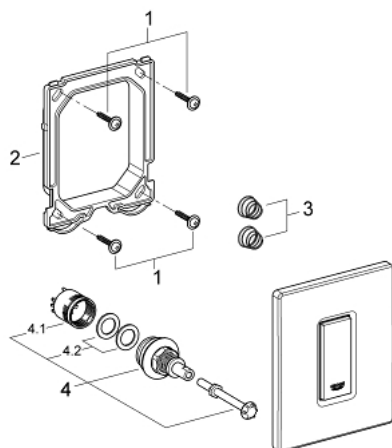
## 38 784 SH0 **SKATE COSMOPOLITAN BETÄTIGUNGSPLATTE**



### **ERSATZTEILE**, Februar 2010 – März 2012

- 1: Abdeckplatte mit Drucktaste (Bestell-Nr. 42377SH0)
- 2: Schraube (Bestell-Nr. 6636200M)
- 3: Halterahmen (Bestell-Nr. 66845000)
- 4: Kartusche (Bestell-Nr. 42354000)
- 4.1: Dichtungsset (Bestell-Nr. 4271500M)
- 4.2: Einlegeringe (Bestell-Nr. 4282000M)

## 38 784 SH0 **SKATE COSMOPOLITAN BETÄTIGUNGSPLATTE**



### **ERSATZTEILE**, März 2008 – Februar 2010

- 1: Schraube (Bestell-Nr. 6636200M)
- 2: Halterahmen (Bestell-Nr. 66845000)
- 3: Druckfeder (Bestell-Nr. 4235500M)
- 4: Kartusche (Bestell-Nr. 42354000)
- 4.1: Dichtungsset (Bestell-Nr. 4271500M)
- 4.2: Einlegeringe (Bestell-Nr. 4282000M)