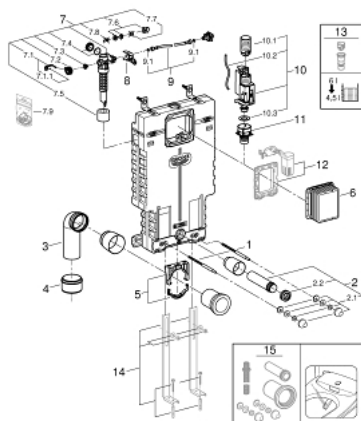


38 780 001 **RENOBLOCK FÜR WC**

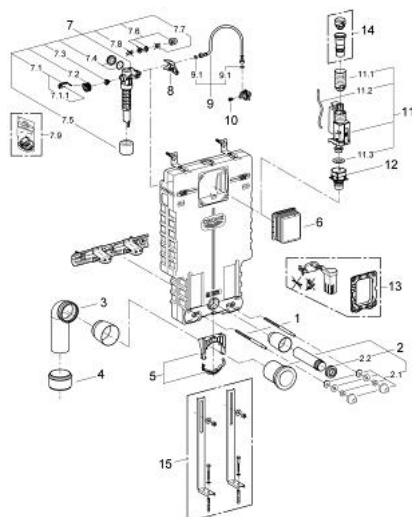


ERSATZTEILE, Oktober 2017 – jetzt

- 1: Gewindebolzen (Bestell-Nr. 4276400M)
- 2: WC Zu- und Ablaufgarnitur (Bestell-Nr. 37311K00)
- 2.1: Beckenbefestigung (Bestell-Nr. 43511SH0)
- 2.2: Verbinder (Bestell-Nr. 37119000)
- 3: PP-Ablaufbogen Ø 90 mm (Bestell-Nr. 42327000)
- 4: Reduzierstück (Bestell-Nr. 42242000)
- 5: Halterung für Ablaufbogen (Bestell-Nr. 42243000)
- 6: Revisionsschacht für große Abdeckplatten (Bestell-Nr. 66783000)
- 7: Füllventil (Bestell-Nr. 37095000)
- 7.1: Hebel (Bestell-Nr. 43734000)
- 7.1.1: Dichtung (Bestell-Nr. 4377000M)
- 7.2: Ventilkopf (Bestell-Nr. 43536000)
- 7.3: Membrane (Bestell-Nr. 4375800M)
- 7.4: Schraubkappe (Bestell-Nr. 43735000)
- 7.5: Schwimmer (Bestell-Nr. 4379100M)
- 7.6: Dichtungssatz (Bestell-Nr. 43722000)*
- 8: Halterung (Bestell-Nr. 42246000)
- 9: Anschlussschlauch (Bestell-Nr. 42233000)
- 9.1: O-Ring (Bestell-Nr. 0319100M)
- 10: 2-Mengen-Abflussventil AV1 (Bestell-Nr. 42320000)
- 10.1: Verlängerung für Überlaufrohr (Bestell-Nr. 42313000)
- 10.2: Pneumatikschlauch (Bestell-Nr. 42319000)
- 10.3: Dichtung (Bestell-Nr. 42310000)
- 11: Ventilsitz für GD2 (Bestell-Nr. 42315000)
- 12: Umrüstset (Bestell-Nr. 38796000)*
- 13: 4,5 l Adapter für GD2 (Bestell-Nr. 42333000)*
- 14: Tragestützen (Bestell-Nr. 37304000)*
- 15: Nachrüst-/Umrüstset
für Dusch-WCs Sensia Arena und IGS (Bestell-Nr. 40899000)*

*Sonderzubehör

38 780 001 **RENOBLOCK FÜR WC**

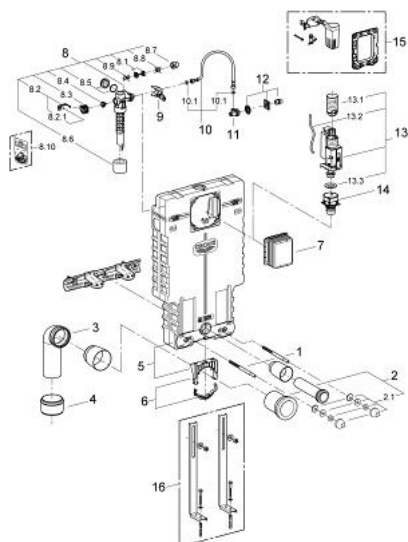


ERSATZTEILE, September 2012 – Oktober 2017

- 1: Gewindebolzen (Bestell-Nr. 4276400M)
- 2: WC Zu- und Ablaufgarnitur (Bestell-Nr. 37311K00)
- 2.1: Beckenbefestigung (Bestell-Nr. 43511SH0)
- 2.2: Verbinder (Bestell-Nr. 37119000)
- 3: PP-Ablaufbogen Ø 90 mm (Bestell-Nr. 42327000)
- 4: Reduzierstück (Bestell-Nr. 42242000)
- 5: Halterung für Ablaufbogen (Bestell-Nr. 42243000)
- 6: Revisionsschacht für große Abdeckplatten (Bestell-Nr. 66783000)
- 7: Füllventil (Bestell-Nr. 37095000)
- 7.1: Hebel (Bestell-Nr. 43734000)
- 7.1.1: Dichtung (Bestell-Nr. 4377000M)
- 7.2: Ventilkopf (Bestell-Nr. 43536000)
- 7.3: Membrane (Bestell-Nr. 4375800M)
- 7.4: Schraubkappe (Bestell-Nr. 43735000)
- 7.5: Schwimmer (Bestell-Nr. 4379100M)
- 7.6: Dichtungssatz (Bestell-Nr. 43722000)*
- 8: Halterung (Bestell-Nr. 42246000)
- 9: Anschlussschlauch (Bestell-Nr. 42233000)
- 9.1: O-Ring (Bestell-Nr. 0319100M)
- 10: Oberteil (Bestell-Nr. 42385000)
- 11: 2-Mengen-Abflussventil AV1 (Bestell-Nr. 42320000)
- 11.1: Verlängerung für Überlaufrohr (Bestell-Nr. 42313000)
- 11.2: Pneumatikschlauch (Bestell-Nr. 42319000)
- 11.3: Dichtung (Bestell-Nr. 42310000)
- 12: Ventilsitz für GD2 (Bestell-Nr. 42315000)
- 13: Umrüstset (Bestell-Nr. 38796000)*
- 14: 4,5 l Adapter für GD2 (Bestell-Nr. 42333000)*
- 15: Tragestützen (Bestell-Nr. 37304000)*

*Sonderzubehör

38 780 001 **RENOBLOCK FÜR WC**



ERSATZTEILE, September 2008 – September 2012

- 1: Gewindebolzen (Bestell-Nr. 4276400M)
- 2: WC Zu- und Ablaufgarnitur (Bestell-Nr. 37311K00)
- 2.1: Beckenbefestigung (Bestell-Nr. 43511SH0)
- 2.2: Verbinder (Bestell-Nr. 37119000)
- 3: PP-Ablaufbogen Ø 90 mm (Bestell-Nr. 42327000)
- 4: Reduzierstück (Bestell-Nr. 42242000)
- 5: Abdeckkappe (Bestell-Nr. 43915000)
- 6: Halterung für Ablaufbogen (Bestell-Nr. 42243000)
- 7: Revisionsschacht für große Abdeckplatten (Bestell-Nr. 66783000)
- 8: Füllventil (Bestell-Nr. 37095000)
- 8.1: Hebel (Bestell-Nr. 43734000)
- 8.1.1: Dichtung (Bestell-Nr. 4377000M)
- 8.2: Ventilkopf (Bestell-Nr. 43536000)
- 8.3: Membrane (Bestell-Nr. 4375800M)
- 8.4: Schraubkappe (Bestell-Nr. 43735000)
- 8.5: Schwimmer (Bestell-Nr. 4379100M)
- 8.6: Dichtungssatz (Bestell-Nr. 43722000)*
- 9: Halterung (Bestell-Nr. 42246000)
- 10: Anschlussschlauch (Bestell-Nr. 42233000)
- 10.1: O-Ring (Bestell-Nr. 0319100M)
- 11: Eckventil (Bestell-Nr. 42235000)
- 12: Wasseranschluss (Bestell-Nr. 42234000)
- 13: 2-Mengen-Ablaufventil AV1 (Bestell-Nr. 42320000)
- 13.1: Verlängerung für Überlaufrohr (Bestell-Nr. 42313000)
- 13.2: Pneumatikschlauch (Bestell-Nr. 42319000)
- 13.3: Dichtung (Bestell-Nr. 42310000)
- 14: Ventilsitz für GD2 (Bestell-Nr. 42315000)
- 15: Umrüstset (Bestell-Nr. 38796000)*
- 16: Tragestützen (Bestell-Nr. 37304000)*

*Sonderzubehör