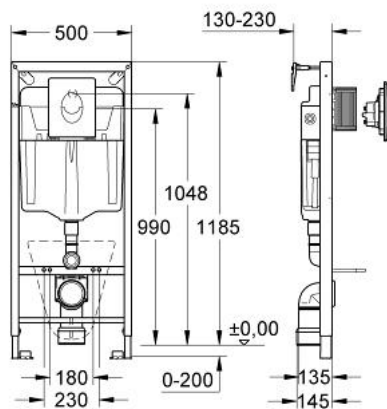


## 38 750 000 **RAPID SL 4-IN-1 SET FÜR WC**



### PRODUKTBESCHREIBUNG (1/2)

- Spülkasten GD 2, 6-9l
- 1,20 m Bauhöhe
- für Vorwand- oder Ständerwandmontage
- Stahlrahmen
- komplett vormontiert
- fixierte Objektanschlüsse
- mit Schnellverstellung und Höhensicherung
- Befestigungsmaterial
- TÜV-geprüft
- 2 WC-Haltebolzen
- Keramikbefestigung
- Schraubenabstand 180/230 mm
- PP-Ablaufbogen Ø 80 mm
- tiefenverstellbar
- Reduzierstück Ø 80/100 mm
- Zu- und Ablaufgarnitur
- pneumatisches Ablaufventil mit zwei Funktionen: 2 Mengen oder Start & Stopp
- Wasseranschluss von links/rechts/hinten oder oben
- Armaturengruppe I
- schwitzwasserisoliert
- Wasseranschluss 1/2" mit integriertem Eckventil und werkzeugloser Schlauchverschraubung
- kürzbarer Revisionsschacht mit Rohbauschutz
- mit Abdeckplatte Skate Air
- senkrechte Montage
- 156 x 197 mm
- chrom
- aus ABS
- 2 Gummihülsen
- GROHE Water Saving - weniger Wasser, perfekter Wasserfluss
- GROHE Long-Life Oberfläche
- mit Zubehör für Vorwandmontage

Pure Freude  
an Wasser

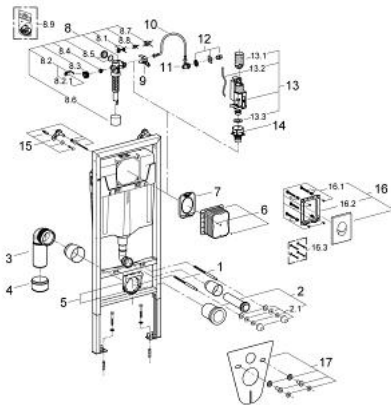


## 38 750 000 **RAPID SL 4-IN-1 SET FÜR WC**

### **PRODUKTBESCHREIBUNG** (2/2)

- mit Schallschutzset
- Schallschutzmatte

## 38 750 000 **RAPID SL 4-IN-1 SET FÜR WC**



### ERSATZTEILE, Dezember 2008 – jetzt

- 1: Gewindebolzen (Bestell-Nr. 4276400M)
- 2: WC Zu- und Ablaufgarnitur (Bestell-Nr. 37311K00)
- 2.1: Beckenbefestigung (Bestell-Nr. 43511SH0)
- 2.2: Verbinder (Bestell-Nr. 37119000)
- 3: PP-Ablaufbogen Ø 90 mm (Bestell-Nr. 42327000)
- 4: Reduzierstück (Bestell-Nr. 42242000)
- 5: Halterung für Ablaufbogen (Bestell-Nr. 42243000)
- 6: Revisionsschacht für GD2 in Rapid SL (Bestell-Nr. 42324000)
- 7: Schutzplatte (Bestell-Nr. 42231000)
- 8: Füllventil (Bestell-Nr. 37095000)
- 8.1: Hebel (Bestell-Nr. 43734000)
- 8.1.1: Dichtung (Bestell-Nr. 4377000M)
- 8.2: Ventilkopf (Bestell-Nr. 43536000)
- 8.3: Membrane (Bestell-Nr. 4375800M)
- 8.4: Schraubkappe (Bestell-Nr. 43735000)
- 8.5: Schwimmer (Bestell-Nr. 4379100M)
- 8.6: Dichtungssatz (Bestell-Nr. 43722000)\*
- 9: Halterung (Bestell-Nr. 42246000)
- 10: Anschlussschlauch (Bestell-Nr. 42233000)
- 10.1: O-Ring (Bestell-Nr. 0319100M)
- 11: Eckventil (Bestell-Nr. 42235000)
- 12: Wasseranschluss (Bestell-Nr. 42234000)
- 13: 2-Mengen-Ablaufventil AV1 (Bestell-Nr. 42320000)
- 13.1: Verlängerung für Überlaufrohr (Bestell-Nr. 42313000)
- 13.2: Pneumatikschlauch (Bestell-Nr. 42319000)
- 13.3: Dichtung (Bestell-Nr. 42310000)
- 14: Ventilsitz für GD2 (Bestell-Nr. 42315000)
- 15: Wandwinkel (Bestell-Nr. 3855800M)
- 16: Abdeckplatte (Bestell-Nr. 38505000)
- 16.1: Schraube (Bestell-Nr. 6636200M)
- 16.2: Halterahmen (Bestell-Nr. 43207000)
- 16.3: Befestigungssatz (Bestell-Nr. 4308500M)\*
- 16.4: Befestigungssatz (Bestell-Nr. 4215800M)\*
- 17: Schallschutz-Set (Bestell-Nr. 37131000)

\*Sonderzubehör