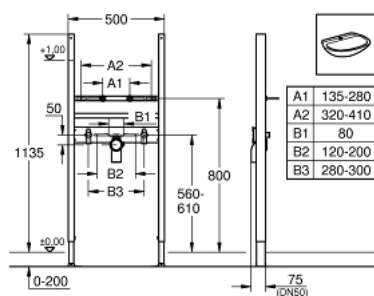


## 38 731 000 **RAPID SL PROJEKT ELEMENT FÜR WASCHTISCH, FÜR EINLOCHBATTERIE**

### PRODUKTBESCHREIBUNG

- 1,13 m Bauhöhe
- für Vorwand- oder Ständerwandmontage
- Stahlrahmen
- Befestigungsmaterial
- Waschtisch-Haltebolzen M10, mit Keramikbefestigung
- Schraubenabstand variabel
- HT-Ablaufbogen Ø 50 mm
- Dichtung Ø 32 mm
- 2 schallgedämmte Armaturenanschlüsse 1/2"
- Wandwinkel 38 558 00M für Vorwandmontage müssen separat bestellt werden



## 38 731 000 **RAPID SL PROJEKT ELEMENT FÜR WASCHTISCH, FÜR EINLOCHBATTERIE**

**ERSATZTEILE**, Juni 2009 – jetzt

1: Haltebolzen (Bestell-Nr. 42247000)

2: Ablaufbogen 2" (Bestell-Nr. 42943000)

3: Wandwinkel (Bestell-Nr. 3855800M)

3: Armaturenanschluss (Bestell-Nr. 42944000)

4: Wandwinkel (Bestell-Nr. 3855800M)\*

\*Sonderzubehör

