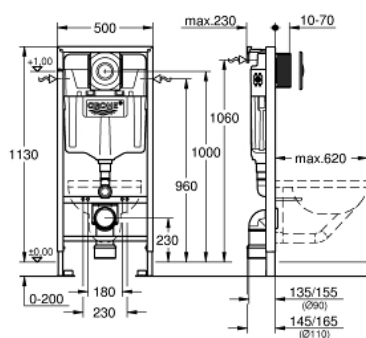


## 38 728 001 **SOLIDO 3-IN-1 SET FÜR WC, 1,13 M BAUHÖHE**

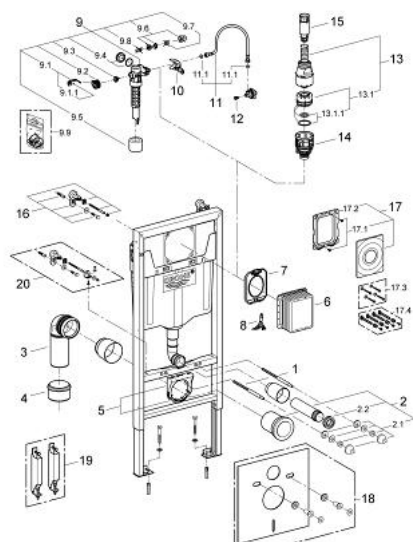


### PRODUKTBESCHREIBUNG

- Farbe: chrom
- Spülkasten GD 2, 6-9l
- bestehend aus:
  - Rapid SL Element für WC (38 528 001)
  - Wave WC-Betätigung, chrom (38 963 000)
  - mit Zubehör für Vorwandmontage



## 38 728 001 **SOLIDO 3-IN-1 SET FÜR WC, 1,13 M BAUHÖHE**



### ERSATZTEILE, Juni 2012 – jetzt

- 1: Gewindebolzen (Bestell-Nr. 4276400M)
- 2: WC Zu- und Ablaufgarnitur (Bestell-Nr. 37311K00)
- 2.1: Beckenbefestigung (Bestell-Nr. 43511SH0)
- 2.2: Verbinder (Bestell-Nr. 37119000)
- 3: PP-Ablaufbogen Ø 90 mm (Bestell-Nr. 42327000)
- 4: Reduzierstück (Bestell-Nr. 42242000)
- 5: Halterung für Ablaufbogen (Bestell-Nr. 42243000)
- 6: Revisionsschacht für große Abdeckplatten (Bestell-Nr. 66791000)
- 7: Schutzplatte (Bestell-Nr. 42231000)
- 8: Betätigungshebel (Bestell-Nr. 42674000)
- 9: Füllventil (Bestell-Nr. 37095000)
- 9.1: Hebel (Bestell-Nr. 43734000)
- 9.1.1: Dichtung (Bestell-Nr. 4377000M)
- 9.2: Ventilkopf (Bestell-Nr. 43536000)
- 9.3: Membrane (Bestell-Nr. 4375800M)
- 9.4: Schraubkappe (Bestell-Nr. 43735000)
- 9.5: Schwimmer (Bestell-Nr. 4379100M)
- 9.6: Dichtungssatz (Bestell-Nr. 43722000)\*
- 10: Halterung (Bestell-Nr. 42246000)
- 11: Anschlussschlauch (Bestell-Nr. 42233000)
- 11.1: O-Ring (Bestell-Nr. 0319100M)
- 12: Oberteil (Bestell-Nr. 42385000)
- 13: Servo-Ablaufventil (Bestell-Nr. 42690000)
- 13.1: Ablaufkolben (Bestell-Nr. 43544000)
- 13.1.1: Dichtung (Bestell-Nr. 43808000)
- 14: Ventilsitz (Bestell-Nr. 42691000)
- 15: Verlängerungsset (Bestell-Nr. 42689000)
- 16: Wandwinkel (Bestell-Nr. 3855800M)
- 17: Abdeckplatte (Bestell-Nr. 37063000)
- 17.1: Schraube (Bestell-Nr. 6636200M)
- 17.2: Halterahmen (Bestell-Nr. 43207000)
- 17.3: Befestigungssatz (Bestell-Nr. 4308500M)\*
- 17.4: Befestigungssatz (Bestell-Nr. 4215800M)\*
- 18: Schallschutz-Set (Bestell-Nr. 37131000)\*
- 19: Abstützungsset für WCs (Bestell-Nr. 38779000)\*
- 20: Montagewinkel, flexibel platzierbar (Bestell-Nr. 38733000)\*

\*Sonderzubehör