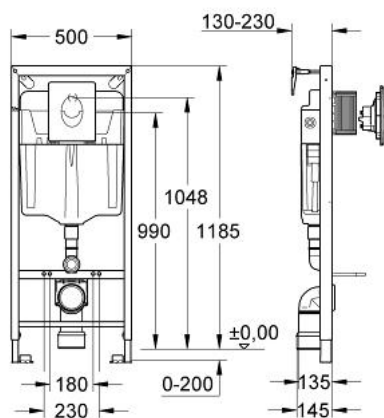
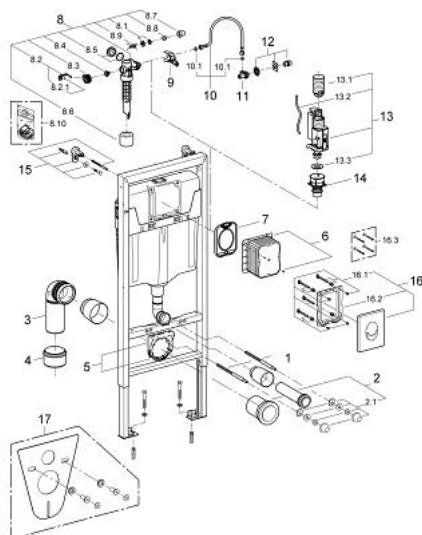


A blue-framed toilet unit with a white tank and bowl, featuring the GROHE logo on the tank. The unit is shown against a plain white background.



- Spülkasten GD 2, 6-9l
- 1,20 m Bauhöhe
- für Vorwand- oder Ständerwandmontage
- Stahlrahmen
- komplett vormontiert
- fixierte Objektanschlüsse
- mit Schnellverstellung und Höhensicherung
- Befestigungsmaterial
- TÜV-geprüft
- 2 WC-Haltebolzen
- Keramikbefestigung
- Schraubenabstand 180/230 mm
- PP-Ablaufbogen Ø 80 mm
- tiefenverstellbar
- Reduzierstück Ø 80/100 mm
- Zu- und Ablaufgarnitur
- pneumatisches Ablaufventil mit zwei Funktionen: 2 Mengen oder Start & Stopp
- Wasseranschluss von links/rechts/hinten oder oben
- Armaturengruppe I
- schwitzwasserisoliert
- Wasseranschluss 1/2" mit integriertem Eckventil und werkzeugloser Schlauchverschraubung
- kürzbarer Revisionschacht mit Rohbauschutz
- mit Abdeckplatte Skate Air
- senkrechte Montage
- 156 x 197 mm
- alpinweiß
- aus ABS
- mit Zubehör für Vorwandmontage
- GROHE Water Saving - weniger Wasser, perfekter Wasserfluss

38 722 000 **RAPID SL 3 IN 1-SET FÜR WC**



ERSATZTEILE, August 2007 – jetzt

- 1: Befestigungssatz (Bestell-Nr. 42757000)
- 2: Gewindebolzen (Bestell-Nr. 4276400M)
- 3: WC Zu- und Ablaufgarnitur (Bestell-Nr. 37311K00)
- 3.1: Beckenbefestigung (Bestell-Nr. 43511SH0)
- 3.2: Verbinder (Bestell-Nr. 37119000)
- 4: PP-Ablaufbogen Ø 90 mm (Bestell-Nr. 42327000)
- 5: Reduzierstück (Bestell-Nr. 42242000)
- 6: Halterung für Ablaufbogen (Bestell-Nr. 42243000)
- 6.1: Ablaufschellenbügel (Bestell-Nr. 42949000)
- 7: Spülkasten GD 2 für WC (Bestell-Nr. 38661000)
- 8: Revisionsschacht für GD2 in Rapid SL (Bestell-Nr. 42324000)
- 9: Wandwinkel (Bestell-Nr. 3855800M)
- 10: Abdeckplatte (Bestell-Nr. 38505SH0)
- 10.1: Schraube (Bestell-Nr. 6636200M)
- 10.2: Halterahmen (Bestell-Nr. 43207000)
- 10.3: Befestigungssatz (Bestell-Nr. 4308500M)*
- 10.4: Befestigungssatz (Bestell-Nr. 4215800M)*
- 11: Schallschutz-Set (Bestell-Nr. 37131000)*

*Sonderzubehör