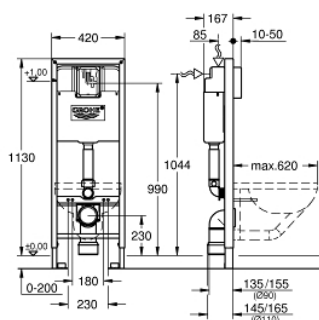


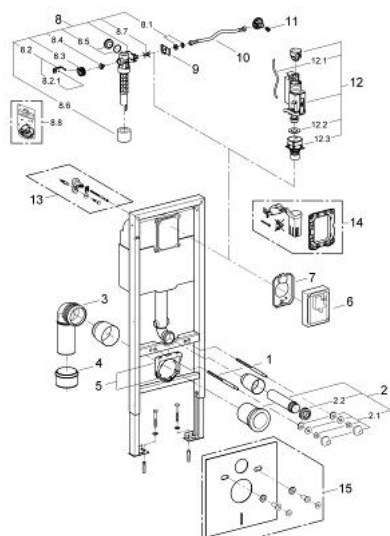
38 713 001 **RAPID SL FÜR WAND-WC**



PRODUKTBESCHREIBUNG

- Spülkasten 6 l
- 1,13 m Bauhöhe
- 0,42 m breit
- für Vorwand- oder Ständerwandmontage
- Stahlrahmen
- komplett vormontiert
- fixierte Objektanschlüsse
- mit Schnellverstellung und Höhensicherung
- Befestigungsmaterial
- TÜV-geprüft
- 2 WC-Haltebolzen
- Keramikbefestigung
- Schraubenabstand 180/230 mm
- Ablaufbogen Ø 90 mm
- tiefenverstellbar
- Reduzierstück Ø 90/110 mm
- Zu- und Ablaufgarnitur
- pneumatisches Ablaufventil mit zwei Funktionen: 2 Mengen oder Start & Stopp
- Wasseranschluss von oben oder hinten
- Armaturengruppe I
- schwitzwasserisoliert
- Wasseranschluss 1/2" mit integriertem Eckventil und werkzeugloser Schlauchverschraubung
- ohne Zubehör für Vorwandmontage

38 713 001 **RAPID SL FÜR WAND-WC**



ERSATZTEILE, März 2013 – jetzt

- 1: Gewindebolzen (Bestell-Nr. 4276400M)
 - 2: WC Zu- und Ablaufgarnitur (Bestell-Nr. 37311K00)
 - 2.1: Beckenbefestigung (Bestell-Nr. 43511SH0)
 - 2.2: Verbinder (Bestell-Nr. 37119000)
 - 3: PP-Ablaufbogen Ø 90 mm (Bestell-Nr. 42327000)
 - 4: Reduzierstück (Bestell-Nr. 42242000)
 - 5: Halterung für Ablaufbogen (Bestell-Nr. 42243000)
 - 6: Revisionsblock (Bestell-Nr. 43944000)
 - 7: Schutzplatte (Bestell-Nr. 43552000)
 - 8: Füllventil (Bestell-Nr. 43537000)
 - 8.1: Blindstopfen und Rosettenkappe (Bestell-Nr. 37125000)
 - 8.2: Hebel (Bestell-Nr. 43734000)
 - 8.2.1: Dichtung (Bestell-Nr. 4377000M)
 - 8.3: Ventilkopf (Bestell-Nr. 43536000)
 - 8.4: Membrane (Bestell-Nr. 4375800M)
 - 8.5: Schraubkappe (Bestell-Nr. 43735000)
 - 8.6: Schwimmer (Bestell-Nr. 4379100M)
 - 8.7: Drossel (Bestell-Nr. 42356000)
 - 8.8: Dichtungssatz (Bestell-Nr. 43722000)*
 - 9: Halterung (Bestell-Nr. 43551000)
 - 10: Schlauch (Bestell-Nr. 43349000)
 - 11: Oberteil (Bestell-Nr. 42385000)
 - 12: 2-Mengen-Ablaufventil AV1 (Bestell-Nr. 66558000)
 - 12.1: Pneumatikschlauch (Bestell-Nr. 42319000)
 - 12.2: Dichtung (Bestell-Nr. 42310000)
 - 12.3: Ventilsitz für GD2 (Bestell-Nr. 42315000)
 - 13: Wandwinkel (Bestell-Nr. 3855800M)*
 - 14: Umrüstset (Bestell-Nr. 38796000)*
 - 15: Schallschutz-Set (Bestell-Nr. 37131000)*
- *Sonderzubehör