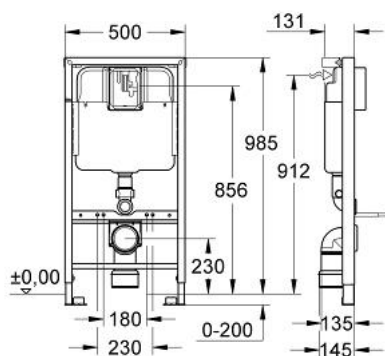


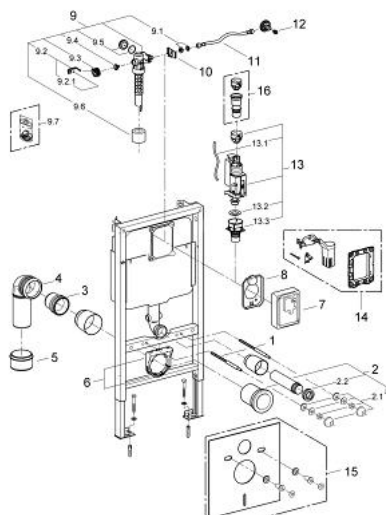
38 712 001 **RAPID SL FÜR WAND-WC**



PRODUKTBESCHREIBUNG

- Spülkasten 6 l
- für Eckmontage
- 1,00 m Bauhöhe
- Stahlrahmen
- komplett vormontiert
- zur Montage in Raumecken
- höhenverstellbare Objektanschlüsse
- mit Schnellverstellung und Höhensicherung
- Befestigungsmaterial
- 2 Wandwinkel 135° für die Befestigung der Verkleidungen
- 2 WC-Haltebolzen
- Schraubenabstand 180/230 mm
- PP-Ablaufbogen Ø 80 mm
- tiefenverstellbar
- Reduzierstück Ø 80/100 mm
- Zu- und Ablaufgarnitur
- pneumatisches Ablaufventil mit zwei Funktionen: 2 Mengen oder Start & Stopp
- Armaturengruppe I
- schwitzwasserisoliert
- Wasseranschluss 1/2" mit integriertem Eckventil und werkzeugloser Schlauchverschraubung
- ohne Abdeckplatte/Betätigung

38 712 001 **RAPID SL FÜR WAND-WC**



ERSATZTEILE, November 2012 – jetzt

- 1: Gewindebolzen (Bestell-Nr. 4276400M)
- 2: WC Zu- und Ablaufgarnitur (Bestell-Nr. 37311K00)
- 2.1: Beckenbefestigung (Bestell-Nr. 43511SH0)
- 2.2: Verbinder (Bestell-Nr. 37119000)
- 3: Distanzrohr 3" (Bestell-Nr. 42766000)
- 4: PP-Ablaufbogen Ø 90 mm (Bestell-Nr. 42327000)
- 5: Reduzierstück (Bestell-Nr. 42242000)
- 6: Halterung für Ablaufbogen (Bestell-Nr. 42243000)
- 7: Revisionsblock (Bestell-Nr. 43944000)
- 8: Schutzplatte (Bestell-Nr. 43552000)
- 9: Füllventil (Bestell-Nr. 43537000)
- 9.1: Blindstopfen und Rosettenkappe (Bestell-Nr. 37125000)
- 9.2: Hebel (Bestell-Nr. 43734000)
- 9.2.1: Dichtung (Bestell-Nr. 4377000M)
- 9.3: Ventilkopf (Bestell-Nr. 43536000)
- 9.4: Membrane (Bestell-Nr. 4375800M)
- 9.5: Schraubkappe (Bestell-Nr. 43735000)
- 9.6: Schwimmer (Bestell-Nr. 4379100M)
- 9.7: Drossel (Bestell-Nr. 42356000)
- 9.8: Dichtungssatz (Bestell-Nr. 43722000)*
- 10: Halterung (Bestell-Nr. 43551000)
- 11: Schlauch (Bestell-Nr. 43349000)
- 12: Oberteil (Bestell-Nr. 42385000)
- 13: 2-Mengen-Ablaufventil AV1 (Bestell-Nr. 66558000)
- 13.1: Pneumatikschlauch (Bestell-Nr. 42319000)
- 13.2: Dichtung (Bestell-Nr. 42310000)
- 13.3: Ventilsitz für GD2 (Bestell-Nr. 42315000)
- 14: Umrüstset (Bestell-Nr. 38796000)*
- 15: Schallschutz-Set (Bestell-Nr. 37131000)*

*Sonderzubehör