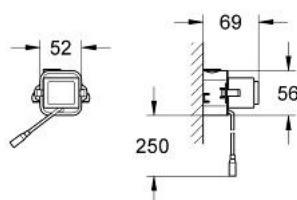
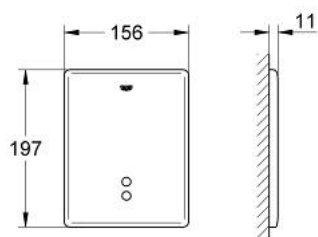


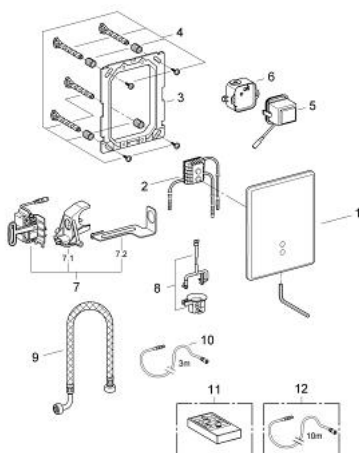
## 38 698 SD0 TECTRON SKATE INFRAROT-BETÄTIGUNG



### PRODUKTBESCHREIBUNG

- Farbe: edelstahl
- für Spülkasten GD 2
- Wandeinbau
- CE-Zeichen
- Frontplatte 156 x 197 mm
- Infrarot-Steuerung
- Servomotor
- Transformator für externe Montage
- Anschlussspannung 230 V AC
- 50/60 Hz, 4,0 VA
- Spülzeit einstellbar
- mit Funktionskontrollleuchten
- einstellbar mit Infrarot-Fernbedienung 36 206 000
- GROHE Water Saving - weniger Wasser, perfekter Wasserfluss

## 38 698 SD0 TECTRON SKATE INFRAROT-BETÄTIGUNG



### ERSATZTEILE, Februar 2005 – jetzt

- 1: Abdeckplatte (Bestell-Nr. 42191SD0)
- 2: Elektronik für Servomotor (Bestell-Nr. 43279000)
- 3: Halterahmen (Bestell-Nr. 42736000)
- 4: Befestigungssatz (Bestell-Nr. 4215800M)
- 5: Steck-Transformator (Bestell-Nr. 42278000)
- 6: Trafo-Anschlussbox (Bestell-Nr. 42279000)
- 7: Servomotor (Bestell-Nr. 43281000)
- 7.1: Halterung (Bestell-Nr. 42246000)
- 7.2: Motorhalter (Bestell-Nr. 43617000)
- 8: Zugstange für Servomotor (Bestell-Nr. 43306000)
- 9: Schlauch (Bestell-Nr. 43307000)
- 10: Verlängerungskabel (Bestell-Nr. 36221000)
- 11: Infrarot-Fernbedienung (Bestell-Nr. 36206000)\*
- 12: Verlängerungskabel (Bestell-Nr. 36222000)\*

\*Sonderzubehör