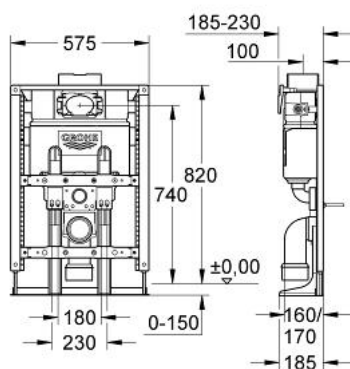


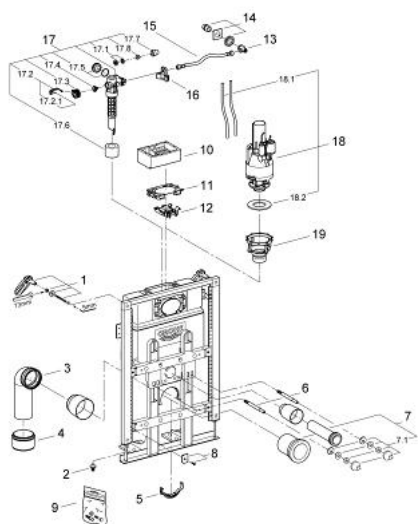
38 682 000 **RAPID SL FÜR WAND-WC**



PRODUKTBESCHREIBUNG

- für die Montage vor der Ständerwand oder freistehende Montage
- Spülkasten 6-9l
- 0,82 m Bauhöhe
- Betätigung von vorn oder oben
- Stahlrahmen, Folie/verzinkt
- komplett vormontiert
- für Einzelmontage
- mit Boden- und Ständerwandbefestigung
- Befestigungsmaterial
- 2 WC-Haltebolzen
- Schraubenabstand 180/230 mm
- PP-Ablaufbogen Ø 80 mm
- Reduzierstück Ø 80/100 mm
- Zu- und Ablaufgarnitur
- pneumatisches Ablaufventil mit zwei Funktionen: 2 Mengen oder Start & Stopp
- Wasseranschluss von links/rechts/hinten
- Armaturengruppe I
- schwitzwasserisoliert
- Wasseranschluss 1/2" mit integriertem Eckventil und werkzeugloser Schlauchverschraubung
- kürzbarer Revisionsschacht mit Rohbauschutz
- ohne Abdeckplatte/Betätigung
- GROHE Water Saving - weniger Wasser, perfekter Wasserfluss

38 682 000 **RAPID SL FÜR WAND-WC**



ERSATZTEILE, November 2003 – jetzt

- 1: Wandhalter oben, komplett, 1 Stück (Bestell-Nr. 42954000)
- 2: Kippmutter (Bestell-Nr. 4295100M)
- 3: Ablaufbogen (Bestell-Nr. 43909000)
- 4: Reduzierstück (Bestell-Nr. 42242000)
- 5: Ablaufschellenbügel (Bestell-Nr. 42949000)
- 6: Gewindebolzen (Bestell-Nr. 43023000)
- 7: WC Zu- und Ablaufgarnitur (Bestell-Nr. 37311K00)
- 7.1: Beckenbefestigung (Bestell-Nr. 43511SH0)
- 7.2: Verbinder (Bestell-Nr. 37119000)
- 8: Haltebleche (Bestell-Nr. 4294800M)
- 9: Befestigungssatz (Bestell-Nr. 42947000)
- 10: Revisionsschutz (Bestell-Nr. 42200000)
- 11: Schutzplatte (Bestell-Nr. 42199000)
- 12: Traverse (Bestell-Nr. 42196000)
- 13: Eckventil (Bestell-Nr. 42235000)
- 14: Wasseranschluss (Bestell-Nr. 42234000)
- 15: Anschlussschlauch (Bestell-Nr. 42233000)
- 15.1: O-Ring (Bestell-Nr. 0319100M)
- 16: Halterung (Bestell-Nr. 42195000)
- 17: Füllventil (Bestell-Nr. 37095000)
- 17.1: Hebel (Bestell-Nr. 43734000)
- 17.1.1: Dichtung (Bestell-Nr. 4377000M)
- 17.2: Ventilkopf (Bestell-Nr. 43536000)
- 17.3: Membrane (Bestell-Nr. 4375800M)
- 17.4: Schraubkappe (Bestell-Nr. 43735000)
- 17.5: Schwimmer (Bestell-Nr. 4379100M)
- 17.6: Dichtungssatz (Bestell-Nr. 43722000)*
- 18: Ablaufventil-Dual Flush (Bestell-Nr. 42774000)
- 18.1: Schlauchset (Bestell-Nr. 42775000)
- 18.2: Dichtung für Ablaufventil Dual Flush (Bestell-Nr. 4285200M)
- 19: Ventilsitz (Bestell-Nr. 42198000)
- 20: Zubehör (Bestell-Nr. 42185000)*

*Sonderzubehör