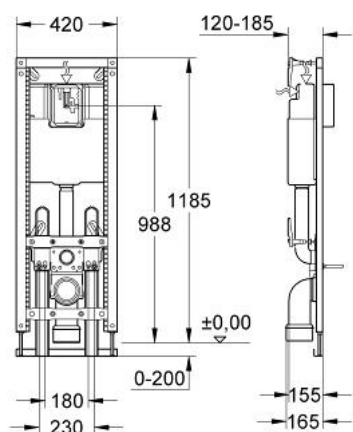


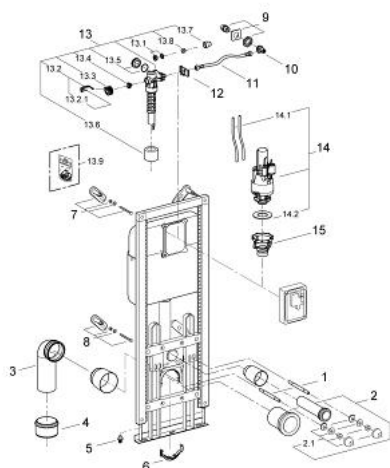
38 677 000 **RAPID SL FÜR WAND-WC**



PRODUKTBESCHREIBUNG

- Spülkasten 6 l
- 1,20 m Bauhöhe
- 0,42 m breit
- für Vorwand-Montage
- Stahlrahmen
- komplett vormontiert
- höhenverstellbare Objektanschlüsse
- Befestigungsmaterial
- 2 WC-Haltebolzen
- Schraubenabstand 180/230 mm
- PP-Ablaufbogen Ø 80 mm
- Reduzierstück Ø 80/100 mm
- Zu- und Ablaufgarnitur
- pneumatisches Ablaufventil mit zwei Funktionen: 2 Mengen oder Start & Stopp
- Armaturengruppe I
- schwitzwasserisoliert
- Wasseranschluss 1/2" mit integriertem Eckventil und werkzeugloser Schlauchverschraubung
- ohne Abdeckplatte/Betätigung
- GROHE Water Saving - weniger Wasser, perfekter Wasserfluss

38 677 000 **RAPID SL FÜR WAND-WC**



ERSATZTEILE, November 2003 – jetzt

- 1: Gewindebolzen (Bestell-Nr. 43023000)
- 2: WC Zu- und Ablaufgarnitur (Bestell-Nr. 37311K00)
- 2.1: Beckenbefestigung (Bestell-Nr. 43511SH0)
- 2.2: Verbinder (Bestell-Nr. 37119000)
- 3: Ablaufbogen (Bestell-Nr. 43909000)
- 4: Reduzierstück (Bestell-Nr. 42242000)
- 5: Kippmutter (Bestell-Nr. 4295100M)
- 6: Ablaufschellenbügel (Bestell-Nr. 42949000)
- 7: Wandhalter oben, komplett, 1 Stück (Bestell-Nr. 42954000)
- 8: Wandhalter unten (Bestell-Nr. 42952000)
- 9: Wasseranschluss (Bestell-Nr. 42234000)
- 10: Eckventil (Bestell-Nr. 42235000)
- 11: Schlauch (Bestell-Nr. 43349000)
- 12: Halterung (Bestell-Nr. 43551000)
- 13: Füllventil (Bestell-Nr. 37095000)
- 13.1: Hebel (Bestell-Nr. 43734000)
- 13.1.1: Dichtung (Bestell-Nr. 4377000M)
- 13.2: Ventilkopf (Bestell-Nr. 43536000)
- 13.3: Membrane (Bestell-Nr. 4375800M)
- 13.4: Schraubkappe (Bestell-Nr. 43735000)
- 13.5: Schwimmer (Bestell-Nr. 4379100M)
- 13.6: Dichtungssatz (Bestell-Nr. 43722000)*
- 14: Ablaufventil-Dual Flush (Bestell-Nr. 42774000)
- 14.1: Schlauchset (Bestell-Nr. 42775000)
- 14.2: Dichtung für Ablaufventil Dual Flush (Bestell-Nr. 4285200M)
- 15: Ventilsitz für UP-Spülkästen Dual Flush (Bestell-Nr. 42773000)

*Sonderzubehör