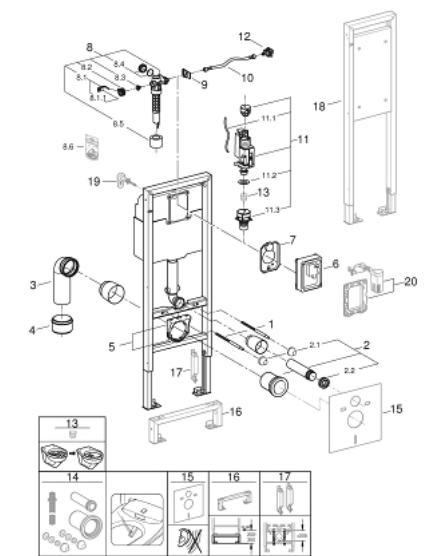


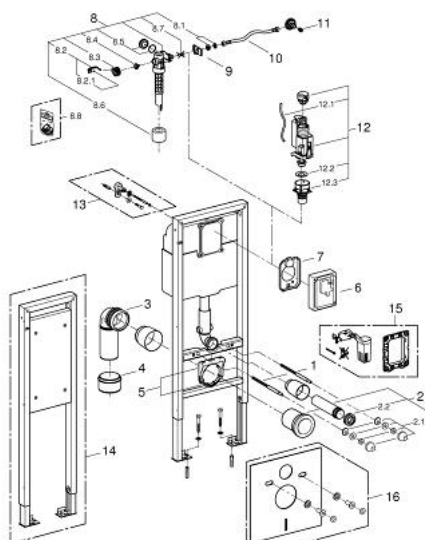
## 38 675 001 **RAPID SL ELEMENT FÜR WC, 1,13 M BAUHÖHE, 0,42 M BREIT**



### ERSATZTEILE, September 2021 – jetzt

- 1: Gewindebolzen (Bestell-Nr. 4276400M)
  - 2: WC Zu- und Ablaufgarnitur (Bestell-Nr. 37311K00)
  - 2.1: Beckenbefestigung (Bestell-Nr. 43511SH0)
  - 2.2: Verbinder (Bestell-Nr. 37119000)
  - 3: PP-Ablaufbogen Ø 90 mm (Bestell-Nr. 42327000)
  - 4: Reduzierstück (Bestell-Nr. 42242000)
  - 5: Halterung für Ablaufbogen (Bestell-Nr. 42243000)
  - 6: Revisionsblock (Bestell-Nr. 43944000)
  - 7: Schutzplatte (Bestell-Nr. 43552000)
  - 8: Füllventil (Bestell-Nr. 43537000)
  - 8.1: Blindstopfen und Rosettenkappe (Bestell-Nr. 37125000)
  - 8.2: Hebel (Bestell-Nr. 43734000)
  - 8.2.1: Dichtung (Bestell-Nr. 4377000M)
  - 8.3: Ventilkopf (Bestell-Nr. 43536000)
  - 8.4: Membrane (Bestell-Nr. 4375800M)
  - 8.5: Schraubkappe (Bestell-Nr. 43735000)
  - 8.6: Schwimmer (Bestell-Nr. 4379100M)
  - 8.7: Drossel (Bestell-Nr. 42356000)
  - 8.8: Dichtungssatz (Bestell-Nr. 43722000)\*
  - 9: Halterung (Bestell-Nr. 43551000)
  - 10: Schlauch (Bestell-Nr. 43349000)
  - 11: 2-Mengen-Ablaufventil AV1 (Bestell-Nr. 66558000)
  - 11.1: Pneumatikschlauch (Bestell-Nr. 42319000)
  - 11.2: Dichtung (Bestell-Nr. 42310000)
  - 11.3: Ventilsitz für GD2 (Bestell-Nr. 42315000)
  - 12: Wasseranschluss (Bestell-Nr. 48561000)
  - 13: Spülstromdrossel (Bestell-Nr. 42300000)\*
  - 14: Nachrüst-/Umrüstset
  - für Dusch-WCs Sensia Arena und IGS (Bestell-Nr. 40899000)\*
  - 15: Schallschutz-Set (Bestell-Nr. 37131000)\*
  - 16: Verlängerungsset (Bestell-Nr. 38629000)\*
  - 17: Abstützungsset für WCs (Bestell-Nr. 38779000)\*
  - 18: Halteelement, 1,13 m Bauhöhe (Bestell-Nr. 38559001)\*
  - 19: Wandwinkel (Bestell-Nr. 3855800M)\*
  - 20: Umrüstset (Bestell-Nr. 38796000)\*
- \*Sonderzubehör

## 38 675 001 **RAPID SL ELEMENT FÜR WC, 1,13 M BAUHÖHE, 0,42 M BREIT**

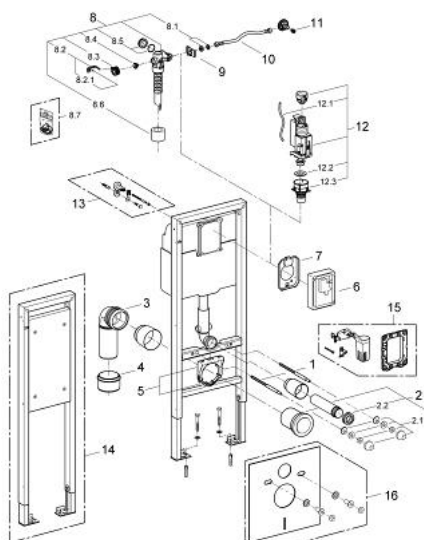


### ERSATZTEILE, Januar 2014 – September 2021

- 1: Gewindebolzen (Bestell-Nr. 4276400M)
- 2: WC Zu- und Ablaufgarnitur (Bestell-Nr. 37311K00)
- 2.1: Beckenbefestigung (Bestell-Nr. 43511SH0)
- 2.2: Verbinder (Bestell-Nr. 37119000)
- 3: PP-Abflussbogen Ø 90 mm (Bestell-Nr. 42327000)
- 4: Reduzierstück (Bestell-Nr. 42242000)
- 5: Halterung für Abflussbogen (Bestell-Nr. 42243000)
- 6: Revisionsblock (Bestell-Nr. 43944000)
- 7: Schutzplatte (Bestell-Nr. 43552000)
- 8: Füllventil (Bestell-Nr. 43537000)
- 8.1: Blindstopfen und Rosettenkappe (Bestell-Nr. 37125000)
- 8.2: Hebel (Bestell-Nr. 43734000)
- 8.2.1: Dichtung (Bestell-Nr. 4377000M)
- 8.3: Ventilkopf (Bestell-Nr. 43536000)
- 8.4: Membrane (Bestell-Nr. 4375800M)
- 8.5: Schraubkappe (Bestell-Nr. 43735000)
- 8.6: Schwimmer (Bestell-Nr. 4379100M)
- 8.7: Drossel (Bestell-Nr. 42356000)
- 8.8: Dichtungssatz (Bestell-Nr. 43722000)\*
- 9: Halterung (Bestell-Nr. 43551000)
- 10: Schlauch (Bestell-Nr. 43349000)
- 11: Oberteil (Bestell-Nr. 42385000)
- 12: 2-Mengen-Abflussventil AV1 (Bestell-Nr. 66558000)
- 12.1: Pneumatikschlauch (Bestell-Nr. 42319000)
- 12.2: Dichtung (Bestell-Nr. 42310000)
- 12.3: Ventilsitz für GD2 (Bestell-Nr. 42315000)
- 13: Wandwinkel (Bestell-Nr. 3855800M)\*
- 14: Halteelement, 1,13 m Bauhöhe (Bestell-Nr. 38559001)\*
- 15: Umrüstset (Bestell-Nr. 38796000)\*
- 16: Schallschutz-Set (Bestell-Nr. 37131000)\*

\*Sonderzubehör

## 38 675 001 **RAPID SL ELEMENT FÜR WC, 1,13 M BAUHÖHE, 0,42 M BREIT**

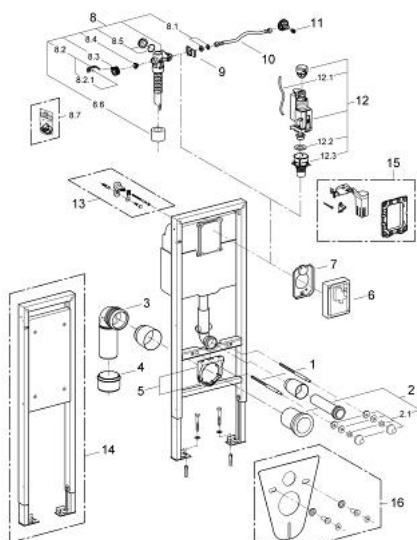


### ERSATZTEILE, September 2012 – Januar 2014

- 1: Gewindebolzen (Bestell-Nr. 4276400M)
- 2: WC Zu- und Ablaufgarnitur (Bestell-Nr. 37311K00)
- 2.1: Beckenbefestigung (Bestell-Nr. 43511SH0)
- 2.2: Verbinder (Bestell-Nr. 37119000)
- 3: PP-Ablaufbogen Ø 90 mm (Bestell-Nr. 42327000)
- 4: Reduzierstück (Bestell-Nr. 42242000)
- 5: Halterung für Ablaufbogen (Bestell-Nr. 42243000)
- 6: Revisionsblock (Bestell-Nr. 43944000)
- 7: Schutzplatte (Bestell-Nr. 43552000)
- 8: Füllventil (Bestell-Nr. 43537000)
- 8.1: Blindstopfen und Rosettenkappe (Bestell-Nr. 37125000)
- 8.2: Hebel (Bestell-Nr. 43734000)
- 8.2.1: Dichtung (Bestell-Nr. 4377000M)
- 8.3: Ventilkopf (Bestell-Nr. 43536000)
- 8.4: Membrane (Bestell-Nr. 4375800M)
- 8.5: Schraubkappe (Bestell-Nr. 43735000)
- 8.6: Schwimmer (Bestell-Nr. 4379100M)
- 8.7: Drossel (Bestell-Nr. 42356000)
- 8.8: Dichtungssatz (Bestell-Nr. 43722000)\*
- 9: Halterung (Bestell-Nr. 43551000)
- 10: Schlauch (Bestell-Nr. 43349000)
- 11: Oberteil (Bestell-Nr. 42385000)
- 12: 2-Mengen-Ablaufventil AV1 (Bestell-Nr. 66558000)
- 12.1: Pneumatikschlauch (Bestell-Nr. 42319000)
- 12.2: Dichtung (Bestell-Nr. 42310000)
- 12.3: Ventilsitz für GD2 (Bestell-Nr. 42315000)
- 13: Wandwinkel (Bestell-Nr. 3855800M)\*
- 14: Halteelement, 1,13 m Bauhöhe (Bestell-Nr. 38559001)\*
- 15: Umrüstset (Bestell-Nr. 38796000)\*
- 16: Schallschutz-Set (Bestell-Nr. 37131000)\*

\*Sonderzubehör

## 38 675 001 **RAPID SL ELEMENT FÜR WC, 1,13 M BAUHÖHE, 0,42 M BREIT**

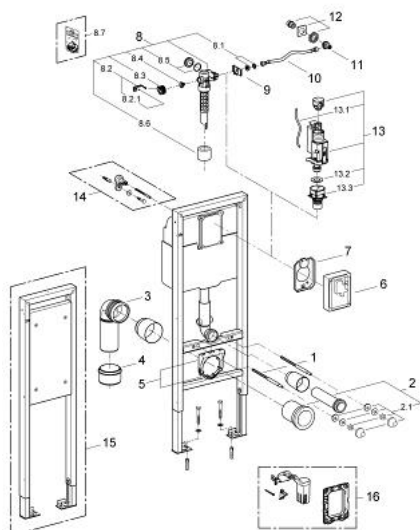


### ERSATZTEILE, Februar 2011 – September 2012

- 1: Gewindebolzen (Bestell-Nr. 4276400M)
- 2: WC Zu- und Ablaufgarnitur (Bestell-Nr. 37311K00)
- 2.1: Beckenbefestigung (Bestell-Nr. 43511SH0)
- 2.2: Verbinder (Bestell-Nr. 37119000)
- 3: PP-Abflussbogen Ø 90 mm (Bestell-Nr. 42327000)
- 4: Reduzierstück (Bestell-Nr. 42242000)
- 5: Halterung für Abflussbogen (Bestell-Nr. 42243000)
- 6: Revisionsblock (Bestell-Nr. 43944000)
- 7: Schutzplatte (Bestell-Nr. 43552000)
- 8: Füllventil (Bestell-Nr. 43537000)
- 8.1: Blindstopfen und Rosettenkappe (Bestell-Nr. 37125000)
- 8.2: Hebel (Bestell-Nr. 43734000)
- 8.2.1: Dichtung (Bestell-Nr. 4377000M)
- 8.3: Ventilkopf (Bestell-Nr. 43536000)
- 8.4: Membrane (Bestell-Nr. 4375800M)
- 8.5: Schraubkappe (Bestell-Nr. 43735000)
- 8.6: Schwimmer (Bestell-Nr. 4379100M)
- 8.7: Drossel (Bestell-Nr. 42356000)
- 8.8: Dichtungssatz (Bestell-Nr. 43722000)\*
- 9: Halterung (Bestell-Nr. 43551000)
- 10: Schlauch (Bestell-Nr. 43349000)
- 11: Oberteil (Bestell-Nr. 42385000)
- 12: 2-Mengen-Abflussventil AV1 (Bestell-Nr. 66558000)
- 12.1: Pneumatikschlauch (Bestell-Nr. 42319000)
- 12.2: Dichtung (Bestell-Nr. 42310000)
- 12.3: Ventilsitz für GD2 (Bestell-Nr. 42315000)
- 13: Wandwinkel (Bestell-Nr. 3855800M)\*
- 14: Rapid SL
- Halteelement (Bestell-Nr. 38559000)\*
- 15: Umrüstset (Bestell-Nr. 38796000)\*
- 16: Schallschutz-Set (Bestell-Nr. 37131000)\*

\*Sonderzubehör

## 38 675 001 **RAPID SL ELEMENT FÜR WC, 1,13 M BAUHÖHE, 0,42 M BREIT**



### ERSATZTEILE, August 2008 – Februar 2011

- 1: Gewindebolzen (Bestell-Nr. 4276400M)
- 2: WC Zu- und Ablaufgarnitur (Bestell-Nr. 37311K00)
- 2.1: Beckenbefestigung (Bestell-Nr. 43511SH0)
- 2.2: Verbinder (Bestell-Nr. 37119000)
- 3: PP-Abflussbogen Ø 90 mm (Bestell-Nr. 42327000)
- 4: Reduzierstück (Bestell-Nr. 42242000)
- 5: Halterung für Abflussbogen (Bestell-Nr. 42243000)
- 6: Revisionsblock (Bestell-Nr. 43944000)
- 7: Schutzplatte (Bestell-Nr. 43552000)
- 8: Füllventil (Bestell-Nr. 43537000)
- 8.1: Blindstopfen und Rosettenkappe (Bestell-Nr. 37125000)
- 8.2: Hebel (Bestell-Nr. 43734000)
- 8.2.1: Dichtung (Bestell-Nr. 4377000M)
- 8.3: Ventilkopf (Bestell-Nr. 43536000)
- 8.4: Membrane (Bestell-Nr. 4375800M)
- 8.5: Schraubkappe (Bestell-Nr. 43735000)
- 8.6: Schwimmer (Bestell-Nr. 4379100M)
- 8.7: Drossel (Bestell-Nr. 42356000)
- 8.8: Dichtungssatz (Bestell-Nr. 43722000)\*
- 9: Halterung (Bestell-Nr. 43551000)
- 10: Schlauch (Bestell-Nr. 43349000)
- 11: Eckventil (Bestell-Nr. 42235000)
- 12: Wasseranschluss (Bestell-Nr. 42234000)
- 13: 2-Mengen-Abflussventil AV1 (Bestell-Nr. 66558000)
- 13.1: Pneumatikschlauch (Bestell-Nr. 42319000)
- 13.2: Dichtung (Bestell-Nr. 42310000)
- 13.3: Ventilsitz für GD2 (Bestell-Nr. 42315000)
- 14: Wandwinkel (Bestell-Nr. 3855800M)\*
- 15: Rapid SL
- Halteelement (Bestell-Nr. 38559000)\*
- 16: Umrüstset (Bestell-Nr. 38796000)\*

\*Sonderzubehör