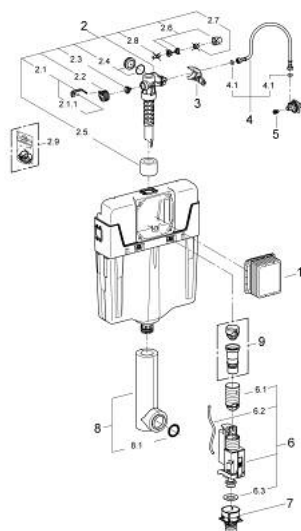


38 661 000 SPÜLKASTEN GD 2 FÜR WC

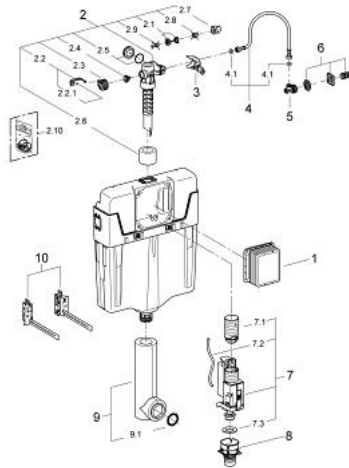


ERSATZTEILE, November 2012 – jetzt

- 1: Revisionsschacht für große Abdeckplatten (Bestell-Nr. 66783000)
- 2: Füllventil (Bestell-Nr. 37095000)
- 2.1: Hebel (Bestell-Nr. 43734000)
- 2.1.1: Dichtung (Bestell-Nr. 4377000M)
- 2.2: Ventilkopf (Bestell-Nr. 43536000)
- 2.3: Membrane (Bestell-Nr. 4375800M)
- 2.4: Schraubkappe (Bestell-Nr. 43735000)
- 2.5: Schwimmer (Bestell-Nr. 4379100M)
- 2.6: Dichtungssatz (Bestell-Nr. 43722000)*
- 3: Halterung (Bestell-Nr. 42246000)
- 4: Anschlussschlauch (Bestell-Nr. 42233000)
- 4.1: O-Ring (Bestell-Nr. 0319100M)
- 5: Oberteil (Bestell-Nr. 42385000)
- 6: 2-Mengen-Ablaufventil AV1 (Bestell-Nr. 42320000)
- 6.1: Verlängerung für Überlaufrohr (Bestell-Nr. 42313000)
- 6.2: Pneumatikschlauch (Bestell-Nr. 42319000)
- 6.3: Dichtung (Bestell-Nr. 42310000)
- 7: Ventilsitz für GD2 (Bestell-Nr. 42315000)
- 8: Wandeinbau-Spülrohr (Bestell-Nr. 43908000)
- 8.1: O-Ring (Bestell-Nr. 4388000M)
- 9: 4,5 l Adapter für GD2 (Bestell-Nr. 42333000)*

*Sonderzubehör

38 661 000 SPÜLKASTEN GD 2 FÜR WC



ERSATZTEILE, November 2009 – November 2012

1: Revisionsschacht für große Abdeckplatten (Bestell-Nr. 66783000)

2: Füllventil (Bestell-Nr. 37095000)

2.1: Hebel (Bestell-Nr. 43734000)

2.1.1: Dichtung (Bestell-Nr. 4377000M)

2.2: Ventilkopf (Bestell-Nr. 43536000)

2.3: Membrane (Bestell-Nr. 4375800M)

2.4: Schraubkappe (Bestell-Nr. 43735000)

2.5: Schwimmer (Bestell-Nr. 4379100M)

2.6: Dichtungssatz (Bestell-Nr. 43722000)*

3: Halterung (Bestell-Nr. 42246000)

4: Anschlussschlauch (Bestell-Nr. 42233000)

4.1: O-Ring (Bestell-Nr. 0319100M)

5: Eckventil (Bestell-Nr. 42235000)

6: Wasseranschluss (Bestell-Nr. 42234000)

7: 2-Mengen-Ablaufventil AV1 (Bestell-Nr. 42320000)

7.1: Verlängerung für Überlaufrohr (Bestell-Nr. 42313000)

7.2: Pneumatikschlauch (Bestell-Nr. 42319000)

7.3: Dichtung (Bestell-Nr. 42310000)

8: Ventilsitz für GD2 (Bestell-Nr. 42315000)

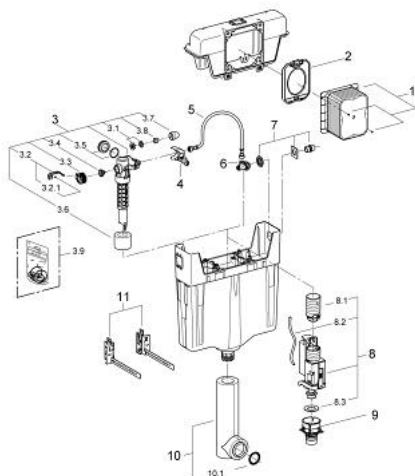
9: Wandeinbau-Spülrohr (Bestell-Nr. 43908000)

9.1: O-Ring (Bestell-Nr. 4388000M)

10: Wandbefestigung (Bestell-Nr. 4268400M)

*Sonderzubehör

38 661 000 SPÜLKASTEN GD 2 FÜR WC

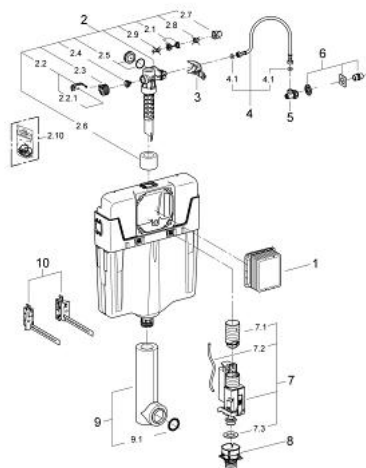


ERSATZTEILE, Juni 2008 – November 2009

- 1: Revisionsschacht für GD2 in Uniset (Bestell-Nr. 42325000)
- 2: Schutzplatte (Bestell-Nr. 42231000)
- 3: Füllventil (Bestell-Nr. 37095000)
- 3.1: Hebel (Bestell-Nr. 43734000)
- 3.1.1: Dichtung (Bestell-Nr. 4377000M)
- 3.2: Ventilkopf (Bestell-Nr. 43536000)
- 3.3: Membrane (Bestell-Nr. 4375800M)
- 3.4: Schraubkappe (Bestell-Nr. 43735000)
- 3.5: Schwimmer (Bestell-Nr. 4379100M)
- 3.6: Dichtungssatz (Bestell-Nr. 43722000)*
- 4: Halterung (Bestell-Nr. 42246000)
- 5: Anschluss Schlauch (Bestell-Nr. 42233000)
- 5.1: O-Ring (Bestell-Nr. 0319100M)
- 6: Eckventil (Bestell-Nr. 42235000)
- 7: Wasseranschluss (Bestell-Nr. 42234000)
- 8: 2-Mengen-Ablaufventil AV1 (Bestell-Nr. 42320000)
- 8.1: Verlängerung für Überlaufrohr (Bestell-Nr. 42313000)
- 8.2: Pneumatikschlauch (Bestell-Nr. 42319000)
- 8.3: Dichtung (Bestell-Nr. 42310000)
- 9: Ventilsitz für GD2 (Bestell-Nr. 42315000)
- 10: Wandeinbau-Spülrohr (Bestell-Nr. 43908000)
- 10.1: O-Ring (Bestell-Nr. 4388000M)
- 11: Wandbefestigung (Bestell-Nr. 4268400M)

*Sonderzubehör

38 661 000 SPÜLKASTEN GD 2 FÜR WC

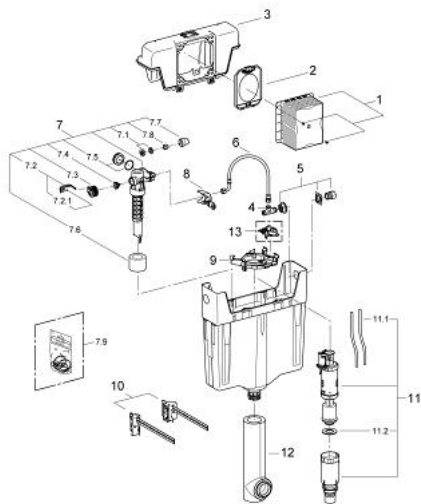


ERSATZTEILE, August 2007 – Juni 2008

- 1: Revisionsschacht für GD2 in Uniset (Bestell-Nr. 42325000)
- 2: Schutzplatte (Bestell-Nr. 42231000)
- 3: Spülkastendeckel (Bestell-Nr. 42230000)
- 4: Füllventil (Bestell-Nr. 37095000)
- 4.1: Hebel (Bestell-Nr. 43734000)
- 4.1.1: Dichtung (Bestell-Nr. 4377000M)
- 4.2: Ventilkopf (Bestell-Nr. 43536000)
- 4.3: Membrane (Bestell-Nr. 4375800M)
- 4.4: Schraubkappe (Bestell-Nr. 43735000)
- 4.5: Schwimmer (Bestell-Nr. 4379100M)
- 4.6: Dichtungssatz (Bestell-Nr. 43722000)*
- 5: Halterung (Bestell-Nr. 42246000)
- 6: Anschlussschlauch (Bestell-Nr. 42233000)
- 6.1: O-Ring (Bestell-Nr. 0319100M)
- 7: Eckventil (Bestell-Nr. 42235000)
- 8: Wasseranschluss (Bestell-Nr. 42234000)
- 9: 2-Mengen-Ablaufventil AV1 (Bestell-Nr. 42320000)
- 9.1: Verlängerung für Überlaufrohr (Bestell-Nr. 42313000)
- 9.2: Pneumatikschlauch (Bestell-Nr. 42319000)
- 9.3: Dichtung (Bestell-Nr. 42310000)
- 10: Ventilsitz für GD2 (Bestell-Nr. 42315000)
- 11: Spülrohr (Bestell-Nr. 42685000)
- 12: Wandbefestigung (Bestell-Nr. 4268400M)

*Sonderzubehör

38 661 000 SPÜLKASTEN GD 2 FÜR WC



ERSATZTEILE, September 2003 – August 2007

- 1: Revisionsschacht für große Abdeckplatten (Bestell-Nr. 42244000)
- 2: Schutzplatte (Bestell-Nr. 42231000)
- 3: Spülkastendeckel (Bestell-Nr. 42230000)
- 4: Eckventil (Bestell-Nr. 42235000)
- 5: Wasseranschluss (Bestell-Nr. 42234000)
- 6: Anschlussschlauch (Bestell-Nr. 42233000)
- 6.1: O-Ring (Bestell-Nr. 0319100M)
- 7: Füllventil (Bestell-Nr. 37095000)
- 7.1: Hebel (Bestell-Nr. 43734000)
- 7.1.1: Dichtung (Bestell-Nr. 4377000M)
- 7.2: Ventilkopf (Bestell-Nr. 43536000)
- 7.3: Membrane (Bestell-Nr. 4375800M)
- 7.4: Schraubkappe (Bestell-Nr. 43735000)
- 7.5: Schwimmer (Bestell-Nr. 4379100M)
- 7.6: Dichtungssatz (Bestell-Nr. 43722000)*
- 8: Halterung (Bestell-Nr. 42246000)
- 9: Quertraverse (Bestell-Nr. 42682000)
- 10: Wandbefestigung (Bestell-Nr. 4268400M)
- 11: 2-Mengen-Ablaufventil AV1 (Bestell-Nr. 42253000)
- 11.1: Schlauchset (Bestell-Nr. 42775000)
- 11.2: Dichtung für Ablaufventil (Bestell-Nr. 43962000)
- 12: Spülrohr (Bestell-Nr. 42685000)
- 13: Halterung GD 2 (Bestell-Nr. 42683000)*

*Sonderzubehör