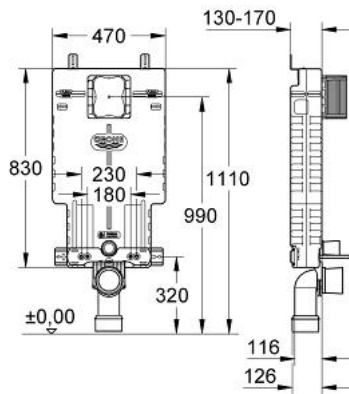
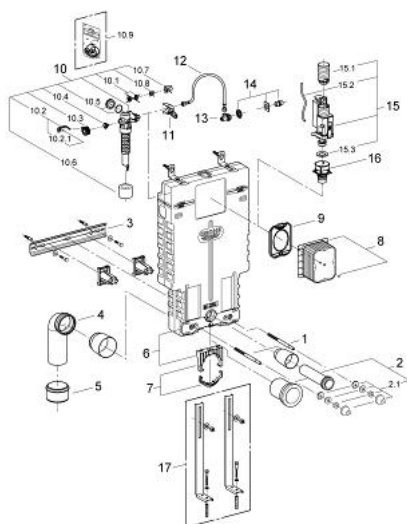


A white, rectangular, textured wall-mounted device, likely a fire alarm control panel. It features a label with text and symbols, including a fire alarm symbol. At the bottom, there is a small circular component, possibly a speaker or a light indicator.



- Spülkasten GD 2, 6-9l
- schalldämmendes EPS-Modul zum Ummauern
- 830 x 470 x 130 mm
- Schienenadapter für Modulbefestigung
- Wandschiene mit Befestigungszubehör für Einzelmontage
- 2 WC-Haltebolzen
- Schraubenabstand 180/230 mm
- Keramikbefestigung
- PP-Ablaufbogen Ø 80 mm
- tiefenverstellbar
- Reduzierstück Ø 80/100 mm
- Zu- und Ablaufgarnitur
- pneumatisches Ablaufventil mit zwei Funktionen: 2 Mengen oder Start & Stopp
- Wasseranschluss von links/rechts/hinten oder oben
- Armaturengruppe I
- schwitzwasserisoliert
- Wasseranschluss 1/2" mit integriertem Eckventil und werkzeugloser Schlauchverschraubung
- kürzbarer Revisionsschacht mit Rohbauschutz
- ohne Abdeckplatte/Betätigung
- GROHE Water Saving - weniger Wasser, perfekter Wasserfluss

38 643 000 UNISET FÜR WC



ERSATZTEILE, Dezember 2008 – jetzt

- 1: Gewindebolzen (Bestell-Nr. 4276400M)
- 2: WC Zu- und Ablaufgarnitur (Bestell-Nr. 37311K00)
- 2.1: Beckenbefestigung (Bestell-Nr. 43511SH0)
- 2.2: Verbinder (Bestell-Nr. 37119000)
- 3: Befestigungsschiene (Bestell-Nr. 43931000)
- 4: PP-Ablaufbogen Ø 90 mm (Bestell-Nr. 42327000)
- 5: Reduzierstück (Bestell-Nr. 42242000)
- 6: Abdeckhaube (Bestell-Nr. 43915000)
- 7: Halterung für Ablaufbogen (Bestell-Nr. 42243000)
- 8: Revisionsschacht für GD2 in Uniset (Bestell-Nr. 42325000)
- 9: Schutzplatte (Bestell-Nr. 42231000)
- 10: Füllventil (Bestell-Nr. 37095000)
- 10.1: Hebel (Bestell-Nr. 43734000)
- 10.1.1: Dichtung (Bestell-Nr. 4377000M)
- 10.2: Ventilkopf (Bestell-Nr. 43536000)
- 10.3: Membrane (Bestell-Nr. 4375800M)
- 10.4: Schraubkappe (Bestell-Nr. 43735000)
- 10.5: Schwimmer (Bestell-Nr. 4379100M)
- 10.6: Dichtungssatz (Bestell-Nr. 43722000)*
- 11: Halterung (Bestell-Nr. 42246000)
- 12: Anschlussschlauch (Bestell-Nr. 42233000)
- 12.1: O-Ring (Bestell-Nr. 0319100M)
- 13: Eckventil (Bestell-Nr. 42235000)
- 14: Wasseranschluss (Bestell-Nr. 42234000)
- 15: 2-Mengen-Ablaufventil AV1 (Bestell-Nr. 42320000)
- 15.1: Verlängerung für Überlaufrohr (Bestell-Nr. 42313000)
- 15.2: Pneumatikschlauch (Bestell-Nr. 42319000)
- 15.3: Dichtung (Bestell-Nr. 42310000)
- 16: Ventilsitz für GD2 (Bestell-Nr. 42315000)
- 17: Tragestützen (Bestell-Nr. 37304000)*

*Sonderzubehör