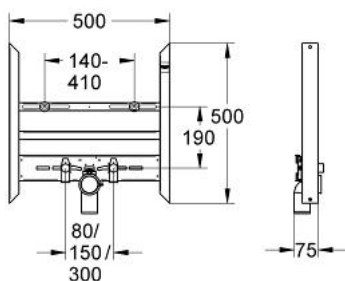


38 628 000 **RAPID SL FÜR WASCHTISCH**

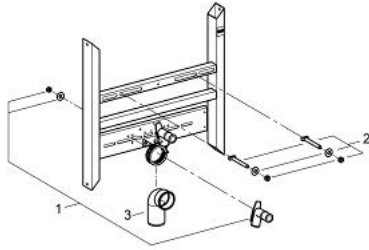


PRODUKTBESCHREIBUNG

- für Einlochbatterie
- für Leichtbau-Ständerwände
- Stahlrahmen, pulverbeschichtet
- komplett vormontiert
- fixierte Objektanschlüsse
- für Einzelmontage
- Befestigungsmaterial
- Waschtisch-Haltebolzen M10, mit Keramikbefestigung
- Schraubenabstand variabel
- HT-Ablaufbogen Ø 50 mm
- Dichtung Ø 32 mm
- 2 schallgedämmte Armaturenanschlüsse 1/2"



38 628 000 **RAPID SL FÜR WASCHTISCH**



ERSATZTEILE, November 2009 – jetzt

1: Armaturenanschluss (Bestell-Nr. 42944000)

2: Haltebolzen (Bestell-Nr. 42247000)

3: Ablaufbogen 2" (Bestell-Nr. 42943000)

3.1: Halter für Ablaufrohrbogen (Bestell-Nr. 42236000)