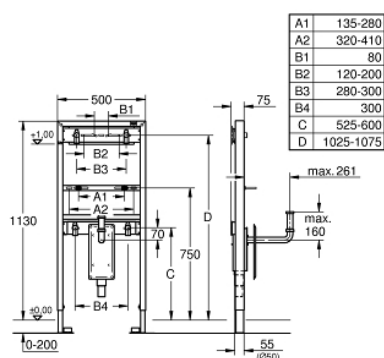


38 625 001 **RAPID SL ELEMENT FÜR WASCHTISCH MIT GERUCHVERSCHLUSS**



## PRODUKTBESCHREIBUNG

- für Einloch- oder Wandbatterie
- 1,13 m Bauhöhe
- für Vorwand- oder Ständerwandmontage
- Stahlrahmen
- komplett vormontiert
- Einzel- oder Schienenmontage
- mit Schnellverstellung und Höhensicherung
- Befestigungsmaterial
- TÜV-geprüft
- Waschtisch-Haltebolzen M10, mit Keramikbefestigung
- Schraubenabstand variabel
- 2 schallgedämmte Armaturenanschlüsse 1/2"
- UP-Geruchverschluss
- für Unterputz-Wandmontage
- mit Abdeckplatte für Geruchverschluss aus Edelstahl
- mit verstellbarem Ablaufbogen aus Messing
- verchromt
- höhenverstellbar
- Wandwinkel 38 558 00M für Vorwandmontage müssen separat bestellt werden



## 38 625 001 **RAPID SL ELEMENT FÜR WASCHTISCH MIT GERUCHVERSCHLUSS**

**ERSATZTEILE**, August 2008 – jetzt

1: Haltebolzen (Bestell-Nr. 42247000)

2: Wandwinkel (Bestell-Nr. 3855800M)\*

\*Sonderzubehör

