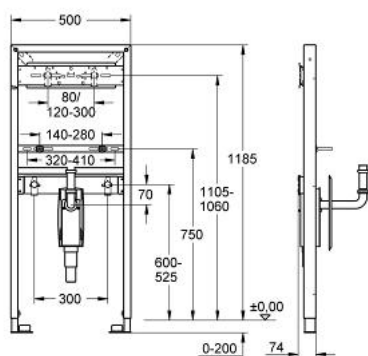


## 38 625 000 **RAPID SL FÜR WASCHTISCH**



### PRODUKTBESCHREIBUNG

- für Einloch- oder Wandbatterie
- mit UP-Geruchverschluss Ø 50 mm
- Ø 50 mm
- für Vorwand- oder Ständerwandmontage
- Stahlrahmen
- komplett vormontiert
- fixierte Objektanschlüsse
- Einzel- oder Schienenmontage
- mit Schnellverstellung und Höhensicherung
- Befestigungsmaterial
- TÜV-geprüft
- Waschtisch-Haltebolzen M10, mit Keramikbefestigung
- Schraubenabstand variabel
- 2 schallgedämmte Armaturenanschlüsse 1/2"
- UP-Geruchverschluss
- für Unterputz-Wandmontage
- mit Abdeckplatte für Geruchverschluss aus Edelstahl
- mit verstellbarem Ablaufbogen aus Messing
- verchromt
- höhenverstellbar
- ohne Zubehör für Vorwandmontage

## 38 625 000 **RAPID SL FÜR WASCHTISCH**

**ERSATZTEILE**, November 2008 – jetzt

1: Haltebolzen (Bestell-Nr. 42247000)

2: Wandwinkel (Bestell-Nr. 3855800M)\*

\*Sonderzubehör

