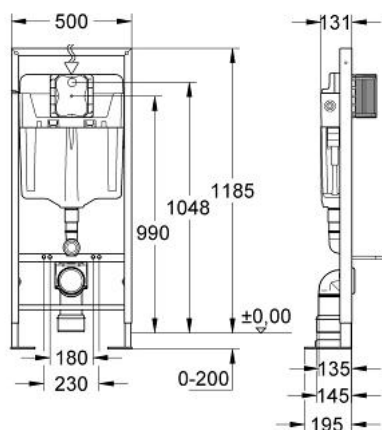


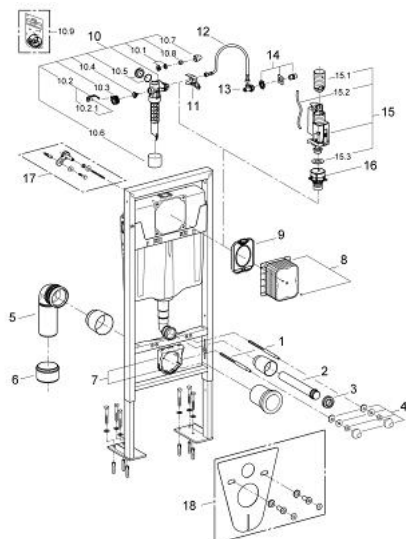
## 38 584 000 **RAPID SL FÜR WAND-WC**



### PRODUKTBESCHREIBUNG

- Spülkasten GD 2, 6-9l
- 1,20 m Bauhöhe
- für freistehende, Vorwand- oder Ständerwandmontage
- Stahlrahmen
- komplett vormontiert
- fixierte Objektanschlüsse
- für Einzelmontage
- mit Schnellverstellung und Höhensicherung
- Befestigungsmaterial
- TÜV-geprüft
- 2 WC-Haltebolzen
- Keramikbefestigung
- Schraubenabstand 180/230 mm
- PP-Ablaufbogen Ø 80 mm
- tiefenverstellbar
- Reduzierstück Ø 80/100 mm
- Zu- und Ablaufgarnitur
- pneumatisches Ablaufventil mit zwei Funktionen: 2 Mengen oder Start & Stopp
- Wasseranschluss von links/rechts/hinten oder oben
- Armaturengruppe I
- schwitzwasserisoliert
- Wasseranschluss 1/2" mit integriertem Eckventil und werkzeugloser Schlauchverschraubung
- kürzbarer Revisionsschacht mit Rohbauschutz
- ohne Zubehör für Vorwandmontage
- ohne Abdeckplatte/Betätigung
- GROHE Water Saving - weniger Wasser, perfekter Wasserfluss

## 38 584 000 **RAPID SL FÜR WAND-WC**



### ERSATZTEILE, April 2008 – jetzt

- 1: Gewindebolzen (Bestell-Nr. 4276400M)
  - 2: Wandanschlussbogen 1/2" (Bestell-Nr. 43352000)
  - 3: Verbinder (Bestell-Nr. 37119000)
  - 4: Beckenbefestigung (Bestell-Nr. 43511SH0)
  - 5: PP-Abflussbogen Ø 90 mm (Bestell-Nr. 42327000)
  - 6: Reduzierstück (Bestell-Nr. 42242000)
  - 7: Halterung für Abflussbogen (Bestell-Nr. 42243000)
  - 8: Revisionsschacht für GD2 in Rapid SL (Bestell-Nr. 42324000)
  - 9: Schutzplatte (Bestell-Nr. 42231000)
  - 10: Füllventil (Bestell-Nr. 37095000)
  - 10.1: Hebel (Bestell-Nr. 43734000)
  - 10.1.1: Dichtung (Bestell-Nr. 4377000M)
  - 10.2: Ventilkopf (Bestell-Nr. 43536000)
  - 10.3: Membrane (Bestell-Nr. 4375800M)
  - 10.4: Schraubkappe (Bestell-Nr. 43735000)
  - 10.5: Schwimmer (Bestell-Nr. 4379100M)
  - 10.6: Dichtungssatz (Bestell-Nr. 43722000)\*
  - 11: Halterung (Bestell-Nr. 42246000)
  - 12: Anschlussschlauch (Bestell-Nr. 42233000)
  - 12.1: O-Ring (Bestell-Nr. 0319100M)
  - 13: Eckventil (Bestell-Nr. 42235000)
  - 14: Wasseranschluss (Bestell-Nr. 42234000)
  - 15: 2-Mengen-Abflussventil AV1 (Bestell-Nr. 42320000)
  - 15.1: Verlängerung für Überlaufrohr (Bestell-Nr. 42313000)
  - 15.2: Pneumatikschlauch (Bestell-Nr. 42319000)
  - 15.3: Dichtung (Bestell-Nr. 42310000)
  - 16: Ventilsitz für GD2 (Bestell-Nr. 42315000)
  - 17: Wandwinkel (Bestell-Nr. 3855800M)\*
  - 18: Schallschutz-Set (Bestell-Nr. 37131000)\*
- \*Sonderzubehör