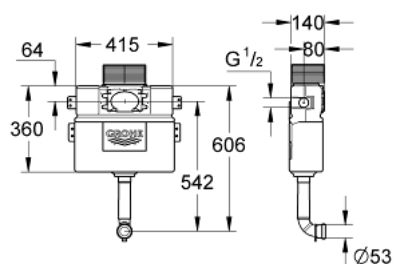


38 579 000 SPÜLKASTEN FÜR WC

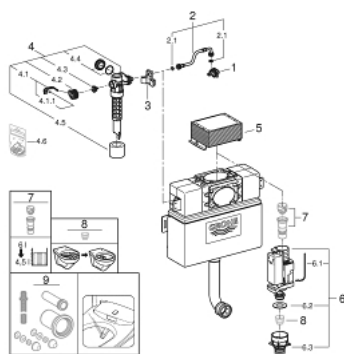


PRODUKTBESCHREIBUNG

- 6-9l einstellbar
- Wandeinbau
- 1,00 m Bauhöhe
- 2-Mengen-Ablaufventil, pneumatisch
- Betätigung von vorn oder oben
- Wasseranschluss von links/rechts oder oben
- Armaturengruppe I
- schwitzwasserisoliert
- Wasseranschluss 1/2"
- Befestigungslaschen
- Spülrohr
- kürzbarer Revisionschacht mit Rohbauschutz
- ohne Abdeckplatte/Betätigung
- Revisionschacht 40 950 000 für kleine Abdeckplatten muss separat bestellt werden



38 579 000 SPÜLKASTEN FÜR WC



ERSATZTEILE, September 2021 – jetzt

- 1: Wasseranschluss (Bestell-Nr. 48561000)
- 2: Anschlussschlauch (Bestell-Nr. 43325000)
- 2.1: O-Ring (Bestell-Nr. 0319100M)
- 3: Halterung (Bestell-Nr. 42195000)
- 4: Füllventil (Bestell-Nr. 37095000)
- 4.1: Hebel (Bestell-Nr. 43734000)
- 4.1.1: Dichtung (Bestell-Nr. 4377000M)
- 4.2: Ventilkopf (Bestell-Nr. 43536000)
- 4.3: Membrane (Bestell-Nr. 4375800M)
- 4.4: Schraubkappe (Bestell-Nr. 43735000)
- 4.5: Schwimmer (Bestell-Nr. 4379100M)
- 4.6: Dichtungssatz (Bestell-Nr. 43722000)*
- 5: Revisionsschacht für Spülkasten (Bestell-Nr. 42326000)
- 6: Ablaufventil AV1 komplett (Bestell-Nr. 42314000)
- 6.1: Pneumatikschlauch (Bestell-Nr. 42319000)
- 6.2: Dichtung (Bestell-Nr. 42310000)
- 6.3: Ventilsitz für GD2 (Bestell-Nr. 42315000)
- 7: 4,5 l Adapter für GD2 (Bestell-Nr. 42333000)*
- 8: Spülstromdrossel (Bestell-Nr. 42300000)*
- 9: Nachrüst-/Umrüstset
für Dusch-WCs Sensia Arena und IGS (Bestell-Nr. 40899000)*

*Sonderzubehör