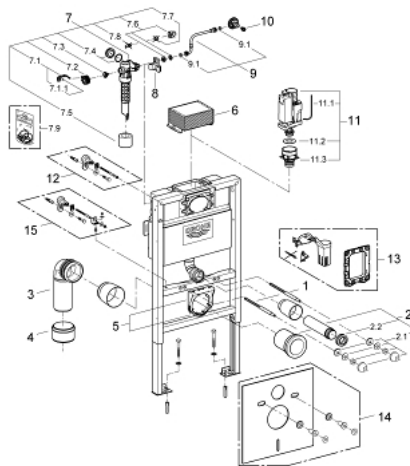


## 38 526 000 **RAPID SL ELEMENT FÜR WC, 0,82 M BAUHÖHE**

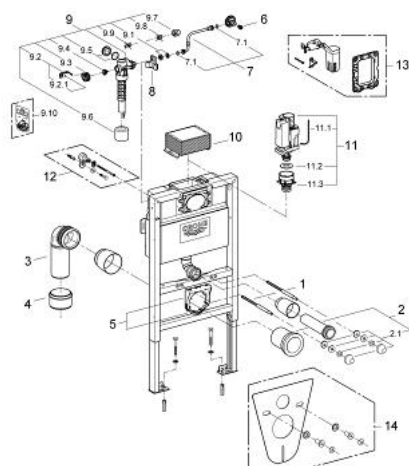


### ERSATZTEILE, Dezember 2012 – jetzt

- 1: Gewindebolzen (Bestell-Nr. 4276400M)
- 2: WC Zu- und Ablaufgarnitur (Bestell-Nr. 37311K00)
- 2.1: Beckenbefestigung (Bestell-Nr. 43511SH0)
- 2.2: Verbinder (Bestell-Nr. 37119000)
- 3: PP-Abflussbogen Ø 90 mm (Bestell-Nr. 42327000)
- 4: Reduzierstück (Bestell-Nr. 42242000)
- 5: Halterung für Abflussbogen (Bestell-Nr. 42243000)
- 6: Revisionsschacht für Spülkasten (Bestell-Nr. 42326000)
- 7: Füllventil (Bestell-Nr. 37095000)
- 7.1: Hebel (Bestell-Nr. 43734000)
- 7.1.1: Dichtung (Bestell-Nr. 4377000M)
- 7.2: Ventilkopf (Bestell-Nr. 43536000)
- 7.3: Membrane (Bestell-Nr. 4375800M)
- 7.4: Schraubkappe (Bestell-Nr. 43735000)
- 7.5: Schwimmer (Bestell-Nr. 4379100M)
- 7.6: Dichtungssatz (Bestell-Nr. 43722000)\*
- 8: Halterung (Bestell-Nr. 42195000)
- 9: Anschlussschlauch (Bestell-Nr. 43325000)
- 9.1: O-Ring (Bestell-Nr. 0319100M)
- 10: Oberteil (Bestell-Nr. 42385000)
- 11: Ablaufventil AV1 komplett (Bestell-Nr. 42314000)
- 11.1: Pneumatikschlauch (Bestell-Nr. 42319000)
- 11.2: Dichtung (Bestell-Nr. 42310000)
- 11.3: Ventilsitz für GD2 (Bestell-Nr. 42315000)
- 12: Wandwinkel (Bestell-Nr. 3855800M)\*
- 13: Umrüstset (Bestell-Nr. 38796000)\*
- 14: Schallschutz-Set (Bestell-Nr. 37131000)\*
- 15: Montagewinkel, flexibel platzierbar (Bestell-Nr. 38733000)\*

\*Sonderzubehör

## 38 526 000 **RAPID SL ELEMENT FÜR WC, 0,82 M BAUHÖHE**

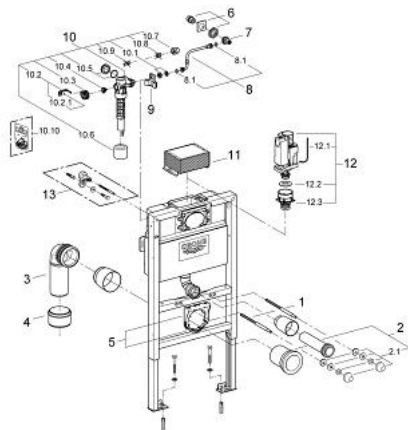


### ERSATZTEILE, Februar 2011 – Dezember 2012

- 1: Gewindebolzen (Bestell-Nr. 4276400M)
- 2: WC Zu- und Ablaufgarnitur (Bestell-Nr. 37311K00)
- 2.1: Beckenbefestigung (Bestell-Nr. 43511SH0)
- 2.2: Verbinder (Bestell-Nr. 37119000)
- 3: PP-Ablaufbogen Ø 90 mm (Bestell-Nr. 42327000)
- 4: Reduzierstück (Bestell-Nr. 42242000)
- 5: Halterung für Ablaufbogen (Bestell-Nr. 42243000)
- 6: Oberteil (Bestell-Nr. 42385000)
- 7: Anschlussschlauch (Bestell-Nr. 43325000)
- 7.1: O-Ring (Bestell-Nr. 0319100M)
- 8: Halterung (Bestell-Nr. 42195000)
- 9: Füllventil (Bestell-Nr. 37095000)
- 9.1: Hebel (Bestell-Nr. 43734000)
- 9.1.1: Dichtung (Bestell-Nr. 4377000M)
- 9.2: Ventilkopf (Bestell-Nr. 43536000)
- 9.3: Membrane (Bestell-Nr. 4375800M)
- 9.4: Schraubkappe (Bestell-Nr. 43735000)
- 9.5: Schwimmer (Bestell-Nr. 4379100M)
- 9.6: Dichtungssatz (Bestell-Nr. 43722000)\*
- 10: Revisionsschacht für Spülkasten (Bestell-Nr. 42326000)
- 11: Ablaufventil AV1 komplett (Bestell-Nr. 42314000)
- 11.1: Pneumatikschlauch (Bestell-Nr. 42319000)
- 11.2: Dichtung (Bestell-Nr. 42310000)
- 11.3: Ventilsitz für GD2 (Bestell-Nr. 42315000)
- 12: Wandwinkel (Bestell-Nr. 3855800M)\*
- 13: Umrüstset (Bestell-Nr. 38796000)\*
- 14: Schallschutz-Set (Bestell-Nr. 37131000)\*

\*Sonderzubehör

## 38 526 000 **RAPID SL ELEMENT FÜR WC, 0,82 M BAUHÖHE**

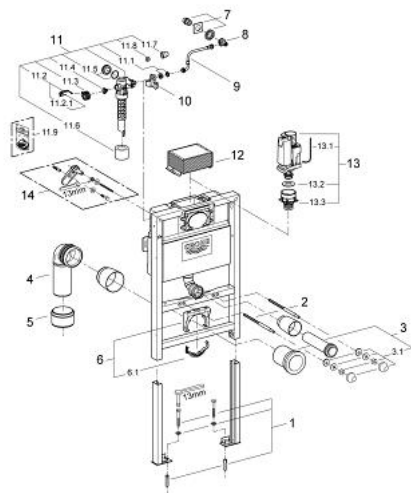


### ERSATZTEILE, April 2008 – Februar 2011

- 1: Gewindebolzen (Bestell-Nr. 4276400M)
- 2: WC Zu- und Ablaufgarnitur (Bestell-Nr. 37311K00)
- 2.1: Beckenbefestigung (Bestell-Nr. 43511SH0)
- 2.2: Verbinder (Bestell-Nr. 37119000)
- 3: PP-Ablaufbogen Ø 90 mm (Bestell-Nr. 42327000)
- 4: Reduzierstück (Bestell-Nr. 42242000)
- 5: Halterung für Ablaufbogen (Bestell-Nr. 42243000)
- 6: Wasseranschluss (Bestell-Nr. 42234000)
- 7: Eckventil (Bestell-Nr. 42235000)
- 8: Anschlussschlauch (Bestell-Nr. 43325000)
- 8.1: O-Ring (Bestell-Nr. 0319100M)
- 9: Halterung (Bestell-Nr. 42195000)
- 10: Füllventil (Bestell-Nr. 37095000)
- 10.1: Hebel (Bestell-Nr. 43734000)
- 10.1.1: Dichtung (Bestell-Nr. 4377000M)
- 10.2: Ventilkopf (Bestell-Nr. 43536000)
- 10.3: Membrane (Bestell-Nr. 4375800M)
- 10.4: Schraubkappe (Bestell-Nr. 43735000)
- 10.5: Schwimmer (Bestell-Nr. 4379100M)
- 10.6: Dichtungssatz (Bestell-Nr. 43722000)\*
- 11: Revisionschacht für Spülkasten (Bestell-Nr. 42326000)
- 12: Ablaufventil AV1 komplett (Bestell-Nr. 42314000)
- 12.1: Pneumatikschlauch (Bestell-Nr. 42319000)
- 12.2: Dichtung (Bestell-Nr. 42310000)
- 12.3: Ventilsitz für GD2 (Bestell-Nr. 42315000)
- 13: Wandwinkel (Bestell-Nr. 3855800M)\*

\*Sonderzubehör

## 38 526 000 **RAPID SL ELEMENT FÜR WC, 0,82 M BAUHÖHE**



### ERSATZTEILE, August 2007 – April 2008

- 1: Befestigungssatz (Bestell-Nr. 42757000)
- 2: Gewindebolzen (Bestell-Nr. 4276400M)
- 3: WC Zu- und Ablaufgarnitur (Bestell-Nr. 37311K00)
- 3.1: Beckenbefestigung (Bestell-Nr. 43511SH0)
- 3.2: Verbinder (Bestell-Nr. 37119000)
- 4: PP-Ablaufbogen Ø 90 mm (Bestell-Nr. 42327000)
- 5: Reduzierstück (Bestell-Nr. 42242000)
- 6: Halterung für Ablaufbogen (Bestell-Nr. 42243000)
- 6.1: Ablaufschellenbügel (Bestell-Nr. 42949000)
- 7: Wasseranschluss (Bestell-Nr. 42234000)
- 8: Eckventil (Bestell-Nr. 42235000)
- 9: Anschlussschlauch (Bestell-Nr. 43325000)
- 9.1: O-Ring (Bestell-Nr. 0319100M)
- 10: Halterung (Bestell-Nr. 42195000)
- 11: Füllventil (Bestell-Nr. 37095000)
- 11.1: Hebel (Bestell-Nr. 43734000)
- 11.1.1: Dichtung (Bestell-Nr. 4377000M)
- 11.2: Ventilkopf (Bestell-Nr. 43536000)
- 11.3: Membrane (Bestell-Nr. 4375800M)
- 11.4: Schraubkappe (Bestell-Nr. 43735000)
- 11.5: Schwimmer (Bestell-Nr. 4379100M)
- 11.6: Dichtungssatz (Bestell-Nr. 43722000)\*
- 12: Revisionsschacht für Spülkasten (Bestell-Nr. 42326000)
- 13: Ablaufventil AV1 komplett (Bestell-Nr. 42314000)
- 13.1: Pneumatikschlauch (Bestell-Nr. 42319000)
- 13.2: Dichtung (Bestell-Nr. 42310000)
- 13.3: Ventilsitz für GD2 (Bestell-Nr. 42315000)
- 14: Wandwinkel (Bestell-Nr. 3855800M)\*

\*Sonderzubehör

## 38 526 000 **RAPID SL ELEMENT FÜR WC, 0,82 M BAUHÖHE**

### **ERSATZTEILE**, Juni 2003 – August 2007

- 1: Befestigungssatz (Bestell-Nr. 42757000)
- 2: Gewindebolzen (Bestell-Nr. 43023000)
- 3: WC Zu- und Ablaufgarnitur (Bestell-Nr. 37311K00)
- 3.1: Beckenbefestigung (Bestell-Nr. 43511SH0)
- 3.2: Verbinder (Bestell-Nr. 37119000)
- 4: Distanzrohr 3" (Bestell-Nr. 42766000)
- 5: Ablaufbogen (Bestell-Nr. 43909000)
- 6: Reduzierstück (Bestell-Nr. 42242000)
- 7: Halterung für Ablaufbogen (Bestell-Nr. 42243000)
- 7.1: Ablaufschellenbügel (Bestell-Nr. 42949000)
- 8: Wasseranschluss (Bestell-Nr. 42234000)
- 9: Eckventil (Bestell-Nr. 42235000)
- 10: Anschlussschlauch (Bestell-Nr. 42233000)
- 10.1: O-Ring (Bestell-Nr. 0319100M)
- 11: Halterung (Bestell-Nr. 42195000)
- 12: Füllventil (Bestell-Nr. 37095000)
- 12.1: Hebel (Bestell-Nr. 43734000)
- 12.1.1: Dichtung (Bestell-Nr. 4377000M)
- 12.2: Ventilkopf (Bestell-Nr. 43536000)
- 12.3: Membrane (Bestell-Nr. 4375800M)
- 12.4: Schraubkappe (Bestell-Nr. 43735000)
- 12.5: Schwimmer (Bestell-Nr. 4379100M)
- 12.6: Dichtungssatz (Bestell-Nr. 43722000)\*
- 13: Revisionsschutz (Bestell-Nr. 42200000)
- 14: Schutzplatte (Bestell-Nr. 42199000)
- 15: Traverse (Bestell-Nr. 42196000)
- 16: Ablaufventil-Dual Flush (Bestell-Nr. 42774000)
- 16.1: Schlauchset (Bestell-Nr. 42775000)
- 16.2: Dichtung für Ablaufventil Dual Flush (Bestell-Nr. 4285200M)
- 17: Ventilsitz (Bestell-Nr. 42198000)
- 18: Wandwinkel (Bestell-Nr. 3855800M)\*
- 19: Zubehör (Bestell-Nr. 42183000)\*

\*Sonderzubehör

Keine Explosionszeichnung verfügbar