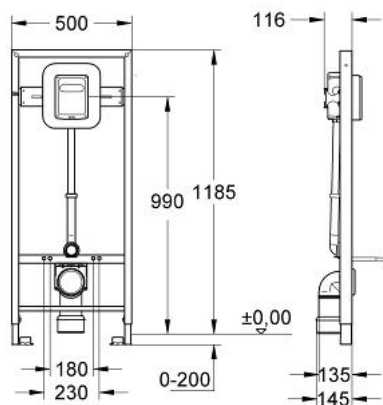


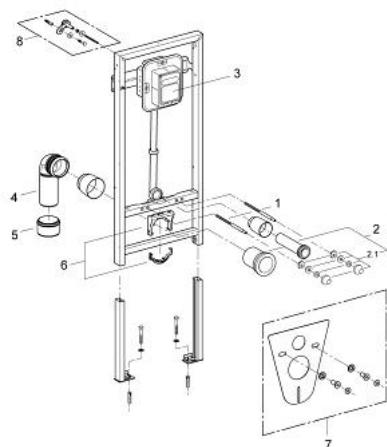
## 38 519 000 **RAPID SL FÜR WAND-WC**



### PRODUKTBESCHREIBUNG

- mit Druckspüler 6 - 9 l
- für Hand-/elektr. Betätigung
- 1,20 m Bauhöhe
- für Vorwand- oder Ständerwandmontage
- Stahlrahmen
- komplett vormontiert
- mit Schnellverstellung und Höhensicherung
- Befestigungsmaterial
- TÜV-geprüft
- 2 WC-Haltebolzen
- Schraubenabstand 180/230 mm
- PP-Ablaufbogen Ø 80 mm
- tiefenverstellbar
- Reduzierstück Ø 80/100 mm
- Zu- und Ablaufgarnitur
- Automatic-Spüler
- verstellbar
- Armaturengruppe I
- 3/4"
- Vorabspernung
- 6-9l einstellbar
- Durchspülbogen
- Spülstromregulierung
- ohne Zubehör für Vorwandmontage
- ohne Abdeckplatte/Betätigung
- GROHE Water Saving - weniger Wasser, perfekter Wasserfluss

## 38 519 000 **RAPID SL FÜR WAND-WC**



### ERSATZTEILE, April 2008 – jetzt

- 1: Gewindebolzen (Bestell-Nr. 4276400M)
- 2: WC Zu- und Ablaufgarnitur (Bestell-Nr. 37311K00)
- 2.1: Beckenbefestigung (Bestell-Nr. 43511SH0)
- 2.2: Verbinder (Bestell-Nr. 37119000)
- 3: Druckspüler für WC (Bestell-Nr. 37153000)
- 4: PP-Ablaufbogen Ø 90 mm (Bestell-Nr. 42327000)
- 5: Reduzierstück (Bestell-Nr. 42242000)
- 6: Halterung für Ablaufbogen (Bestell-Nr. 42243000)
- 7: Schallschutz-Set (Bestell-Nr. 37131000)\*
- 8: Wandwinkel (Bestell-Nr. 3855800M)\*

\*Sonderzubehör