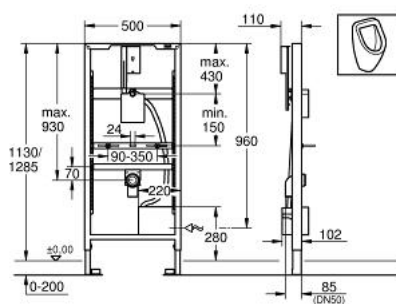


## 38 511 001 **RAPID SL FÜR URINAL**

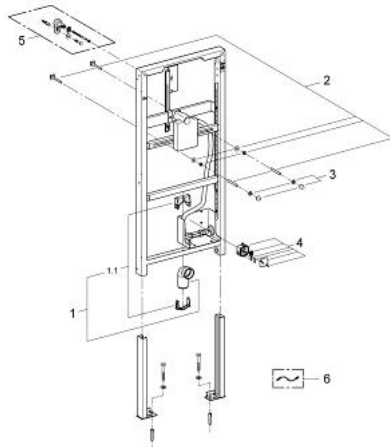


### PRODUKTBESCHREIBUNG

- mit Rohbau-Set für Radar-Elektronik
- 1,13 m und 1,30 m Bauhöhe
- für Vorwand- oder Ständerwandmontage
- Stahlrahmen
- komplett vormontiert
- höhenverstellbare Objektanschlüsse
- mit Schnellverstellung und Höhensicherung
- TÜV-geprüft
- Befestigungsmaterial
- HT-Ablaufbogen Ø 50 mm
- Zulaufanschluss und Zulaufgarnitur
- Haltebolzen M8, mit Keramikbefestigung
- Wandeinbaukasten mit Rohbauschutz
- Wassergruppe mit Vorabsperung und Durchspülrohr
- ohne Zubehör für Vorwandmontage
- ohne Radar-Elektronik Fertigmontageset
- ohne Verfließungs-Set



## 38 511 001 **RAPID SL FÜR URINAL**



### **ERSATZTEILE**, März 2011 – jetzt

- 1: Ablaufbogen 2" (Bestell-Nr. 42943000)
- 1.1: Halter für Ablaufrohrbogen (Bestell-Nr. 42236000)
- 2: Gewindebolzen, komplett (Bestell-Nr. 43078000)
- 3: Befestigung (Bestell-Nr. 4307500M)
- 4: Trafo-Anschlussbox (Bestell-Nr. 42279000)
- 5: Wandwinkel (Bestell-Nr. 3855800M)\*
- 6: Verlängerungskabel (Bestell-Nr. 36157000)\*

\*Sonderzubehör