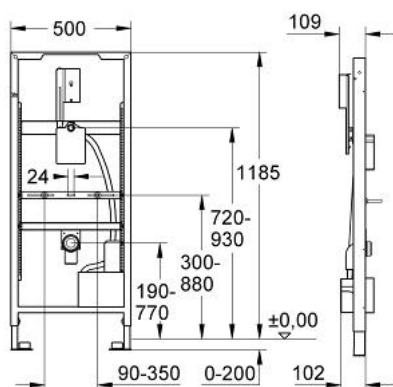


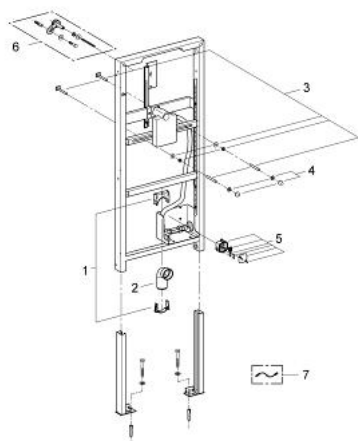
## 38 511 000 **RAPID SL FÜR URINAL**



### PRODUKTBESCHREIBUNG

- mit Rohbau-Set für Radar-Elektronik
- 1,20 m Bauhöhe
- für Vorwand- oder Ständerwandmontage
- Stahlrahmen
- komplett vormontiert
- höhenverstellbare Objektanschlüsse
- mit Schnellverstellung und Höhengsicherung
- Befestigungsmaterial
- TÜV-geprüft
- HT-Abflussbogen Ø 50 mm
- Zulaufanschluss und Zulaufgarnitur
- Haltebolzen M8, mit Keramikbefestigung
- Wandeinbaukasten mit Rohbauschutz
- Wassergruppe mit Vorabspernung und Durchspülrohr
- ohne Zubehör für Vorwandmontage
- ohne Radar-Elektronik Fertigmontageset
- ohne Verfließungs-Set
- eingestellt auf Urinalbecken Aller

## 38 511 000 **RAPID SL FÜR URINAL**



### **ERSATZTEILE**, April 2008 – jetzt

- 1: Halter für Ablaufrohrbogen (Bestell-Nr. 42236000)
- 2: Ablaufbogen 2" (Bestell-Nr. 42943000)
- 2.1: Halter für Ablaufrohrbogen (Bestell-Nr. 42236000)
- 3: Gewindebolzen, komplett (Bestell-Nr. 43078000)
- 4: Befestigung (Bestell-Nr. 4307500M)
- 5: Trafo-Anschlussbox (Bestell-Nr. 42279000)
- 6: Wandwinkel (Bestell-Nr. 3855800M)\*
- 7: Verlängerungskabel (Bestell-Nr. 36157000)\*

\*Sonderzubehör