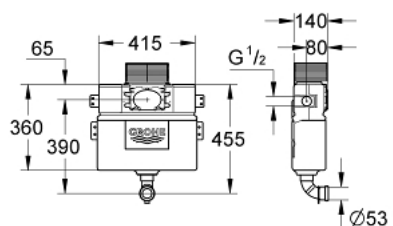


## 38 422 000 SPÜLKASTEN FÜR WC



### PRODUKTBESCHREIBUNG

- 6-9l einstellbar
- Wandeinbau
- 0,82 m Bauhöhe
- 2-Mengen-Ablaufventil, pneumatisch
- Betätigung von vorn oder oben
- Wasseranschluss von links/rechts oder oben
- Armaturengruppe I
- schwitzwasserisoliert
- Wasseranschluss 1/2"
- Befestigungslaschen
- Spülrohr
- kürzbarer Revisionschacht mit Rohbauschutz
- ohne Abdeckplatte/Betätigung
- Revisionschacht 40 950 000 für kleine Abdeckplatten muss separat bestellt werden



## 38 422 000 SPÜLKASTEN FÜR WC



### ERSATZTEILE, Juli 2013 – jetzt

- 1: Oberteil (Bestell-Nr. 42385000)
  - 2: Überlaufstutzen (Bestell-Nr. 43325000)
  - 2.1: O-Ring (Bestell-Nr. 0319100M)
  - 3: Halterung (Bestell-Nr. 42195000)
  - 4: Füllventil (Bestell-Nr. 37095000)
  - 4.1: Hebel (Bestell-Nr. 43734000)
  - 4.1.1: Dichtung (Bestell-Nr. 4377000M)
  - 4.2: Ventilkopf (Bestell-Nr. 43536000)
  - 4.3: Membrane (Bestell-Nr. 4375800M)
  - 4.4: Schraubkappe (Bestell-Nr. 43735000)
  - 4.5: Schwimmer (Bestell-Nr. 4379100M)
  - 4.6: Dichtungssatz (Bestell-Nr. 43722000)\*
  - 5: Revisionsschacht für Spülkasten (Bestell-Nr. 42326000)
  - 6: Ablaufventil AV1 komplett (Bestell-Nr. 42314000)
  - 6.1: Pneumatikschlauch (Bestell-Nr. 42319000)
  - 6.2: Dichtung (Bestell-Nr. 42310000)
  - 6.3: Ventilsitz für GD2 (Bestell-Nr. 42315000)
- \*Sonderzubehör