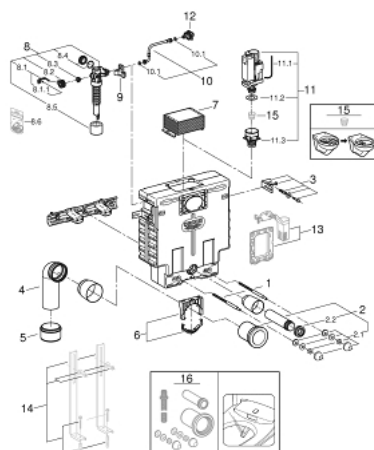


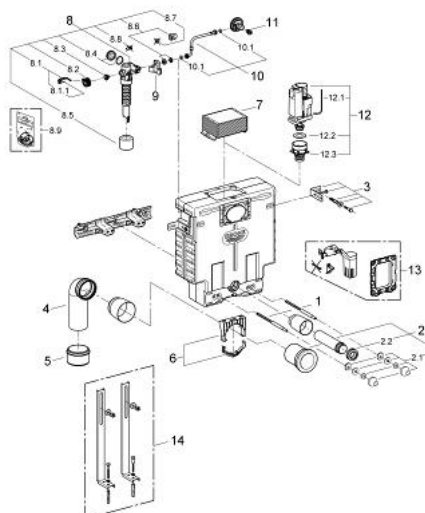
## 38 415 001 UNISET ELEMENT FÜR WC, 0,82 M BAUHÖHE



### ERSATZTEILE, November 2021 – jetzt

- 1: Gewindebolzen (Bestell-Nr. 4276400M)
  - 2: WC Zu- und Ablaufgarnitur (Bestell-Nr. 37311K00)
  - 2.1: Beckenbefestigung (Bestell-Nr. 43511SH0)
  - 2.2: Verbinder (Bestell-Nr. 37119000)
  - 3: Wandbefestigung, komplett (Bestell-Nr. 4276300M)
  - 4: PP-Ablaufbogen Ø 90 mm (Bestell-Nr. 42327000)
  - 5: Reduzierstück (Bestell-Nr. 42242000)
  - 6: Halterung für Ablaufbogen (Bestell-Nr. 42243000)
  - 7: Revisionsschacht für Spülkasten (Bestell-Nr. 42326000)
  - 8: Füllventil (Bestell-Nr. 37095000)
  - 8.1: Hebel (Bestell-Nr. 43734000)
  - 8.1.1: Dichtung (Bestell-Nr. 4377000M)
  - 8.2: Ventilkopf (Bestell-Nr. 43536000)
  - 8.3: Membrane (Bestell-Nr. 4375800M)
  - 8.4: Schraubkappe (Bestell-Nr. 43735000)
  - 8.5: Schwimmer (Bestell-Nr. 4379100M)
  - 8.6: Dichtungssatz (Bestell-Nr. 43722000)\*
  - 9: Halterung (Bestell-Nr. 42195000)
  - 10: Anschlussschlauch (Bestell-Nr. 43325000)
  - 10.1: O-Ring (Bestell-Nr. 0319100M)
  - 11: Ablaufventil AV1 komplett (Bestell-Nr. 42314000)
  - 11.1: Pneumatikschlauch (Bestell-Nr. 42319000)
  - 11.2: Dichtung (Bestell-Nr. 42310000)
  - 11.3: Ventilsitz für GD2 (Bestell-Nr. 42315000)
  - 12: Wasseranschluss (Bestell-Nr. 48561000)\*
  - 13: Umrüstset (Bestell-Nr. 38796000)\*
  - 14: Tragestützen (Bestell-Nr. 37304000)\*
  - 15: Spülstromdrossel (Bestell-Nr. 42300000)\*
  - 16: Nachrüst-/Umrüstset
- für Dusch-WCs Sensia Arena und IGS (Bestell-Nr. 40899000)\*
- \*Sonderzubehör

## 38 415 001 UNISET ELEMENT FÜR WC, 0,82 M BAUHÖHE

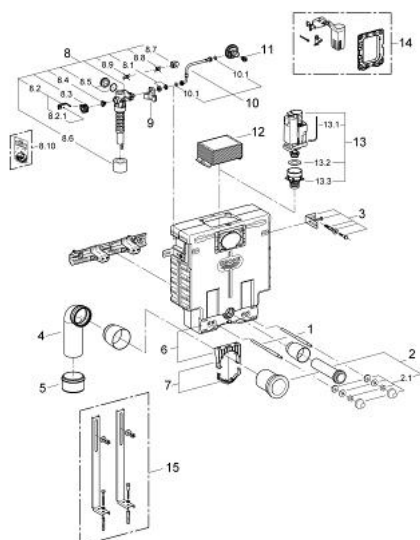


**ERSATZTEILE**, August 2012 – November 2021

- 1: Gewindebolzen (Bestell-Nr. 4276400M)
- 2: WC Zu- und Ablaufgarnitur (Bestell-Nr. 37311K00)
- 2.1: Beckenbefestigung (Bestell-Nr. 43511SH0)
- 2.2: Verbinder (Bestell-Nr. 37119000)
- 3: Wandbefestigung, komplett (Bestell-Nr. 4276300M)
- 4: PP-Ablaufbogen Ø 90 mm (Bestell-Nr. 42327000)
- 5: Reduzierstück (Bestell-Nr. 42242000)
- 6: Halterung für Ablaufbogen (Bestell-Nr. 42243000)
- 7: Revisionsschacht für Spülkasten (Bestell-Nr. 42326000)
- 8: Füllventil (Bestell-Nr. 37095000)
- 8.1: Hebel (Bestell-Nr. 43734000)
- 8.1.1: Dichtung (Bestell-Nr. 4377000M)
- 8.2: Ventilkopf (Bestell-Nr. 43536000)
- 8.3: Membrane (Bestell-Nr. 4375800M)
- 8.4: Schraubkappe (Bestell-Nr. 43735000)
- 8.5: Schwimmer (Bestell-Nr. 4379100M)
- 8.6: Dichtungssatz (Bestell-Nr. 43722000)\*
- 9: Halterung (Bestell-Nr. 42195000)
- 10: Anschlussschlauch (Bestell-Nr. 43325000)
- 10.1: O-Ring (Bestell-Nr. 0319100M)
- 11: Oberteil (Bestell-Nr. 42385000)
- 12: Ablaufventil AV1 komplett (Bestell-Nr. 42314000)
- 12.1: Pneumatikschlauch (Bestell-Nr. 42319000)
- 12.2: Dichtung (Bestell-Nr. 42310000)
- 12.3: Ventilsitz für GD2 (Bestell-Nr. 42315000)
- 13: Umrüstset (Bestell-Nr. 38796000)\*
- 14: Tragestützen (Bestell-Nr. 37304000)\*

\*Sonderzubehör

## 38 415 001 UNISSET ELEMENT FÜR WC, 0,82 M BAUHÖHE

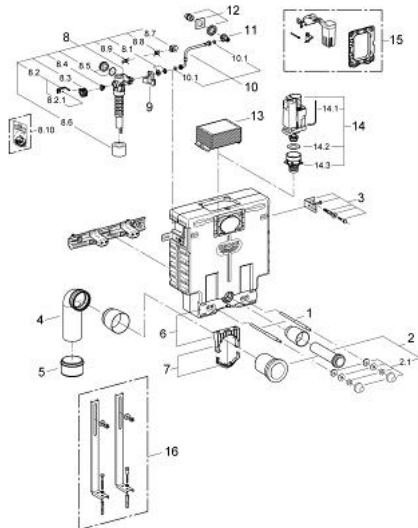


### ERSATZTEILE, Februar 2011 – August 2012

- 1: Gewindebolzen (Bestell-Nr. 4276400M)
- 2: WC Zu- und Ablaufgarnitur (Bestell-Nr. 37311K00)
- 2.1: Beckenbefestigung (Bestell-Nr. 43511SH0)
- 2.2: Verbinder (Bestell-Nr. 37119000)
- 3: Wandbefestigung, komplett (Bestell-Nr. 4276300M)
- 4: PP-Ablaufbogen Ø 90 mm (Bestell-Nr. 42327000)
- 5: Reduzierstück (Bestell-Nr. 42242000)
- 6: Abdeckkappe (Bestell-Nr. 43915000)
- 7: Halterung für Ablaufbogen (Bestell-Nr. 42243000)
- 8: Füllventil (Bestell-Nr. 37095000)
- 8.1: Hebel (Bestell-Nr. 43734000)
- 8.1.1: Dichtung (Bestell-Nr. 4377000M)
- 8.2: Ventilkopf (Bestell-Nr. 43536000)
- 8.3: Membrane (Bestell-Nr. 4375800M)
- 8.4: Schraubkappe (Bestell-Nr. 43735000)
- 8.5: Schwimmer (Bestell-Nr. 4379100M)
- 8.6: Dichtungssatz (Bestell-Nr. 43722000)\*
- 9: Halterung (Bestell-Nr. 42195000)
- 10: Anschlussschlauch (Bestell-Nr. 43325000)
- 10.1: O-Ring (Bestell-Nr. 0319100M)
- 11: Oberteil (Bestell-Nr. 42385000)
- 12: Revisionsschacht für Spülkasten (Bestell-Nr. 42326000)
- 13: Ablaufventil AV1 komplett (Bestell-Nr. 42314000)
- 13.1: Pneumatikschlauch (Bestell-Nr. 42319000)
- 13.2: Dichtung (Bestell-Nr. 42310000)
- 13.3: Ventilsitz für GD2 (Bestell-Nr. 42315000)
- 14: Umrüstset (Bestell-Nr. 38796000)\*
- 15: Tragestützen (Bestell-Nr. 37304000)\*

\*Sonderzubehör

## 38 415 001 UNISSET ELEMENT FÜR WC, 0,82 M BAUHÖHE



**ERSATZTEILE**, Oktober 2008 – Februar 2011

- 1: Gewindebolzen (Bestell-Nr. 4276400M)
- 2: WC Zu- und Ablaufgarnitur (Bestell-Nr. 37311K00)
- 2.1: Beckenbefestigung (Bestell-Nr. 43511SH0)
- 2.2: Verbinder (Bestell-Nr. 37119000)
- 3: Wandbefestigung, komplett (Bestell-Nr. 4276300M)
- 4: PP-Ablaufbogen Ø 90 mm (Bestell-Nr. 42327000)
- 5: Reduzierstück (Bestell-Nr. 42242000)
- 6: Abdeckkappe (Bestell-Nr. 43915000)
- 7: Halterung für Ablaufbogen (Bestell-Nr. 42243000)
- 8: Füllventil (Bestell-Nr. 37095000)
- 8.1: Hebel (Bestell-Nr. 43734000)
- 8.1.1: Dichtung (Bestell-Nr. 4377000M)
- 8.2: Ventilkopf (Bestell-Nr. 43536000)
- 8.3: Membrane (Bestell-Nr. 4375800M)
- 8.4: Schraubkappe (Bestell-Nr. 43735000)
- 8.5: Schwimmer (Bestell-Nr. 4379100M)
- 8.6: Dichtungssatz (Bestell-Nr. 43722000)\*
- 9: Halterung (Bestell-Nr. 42195000)
- 10: Anschlussschlauch (Bestell-Nr. 43325000)
- 10.1: O-Ring (Bestell-Nr. 0319100M)
- 11: Eckventil (Bestell-Nr. 42235000)
- 12: Wasseranschluss (Bestell-Nr. 42234000)
- 13: Revisionsschacht für Spülkasten (Bestell-Nr. 42326000)
- 14: Ablaufventil AV1 komplett (Bestell-Nr. 42314000)
- 14.1: Pneumatikschlauch (Bestell-Nr. 42319000)
- 14.2: Dichtung (Bestell-Nr. 42310000)
- 14.3: Ventilsitz für GD2 (Bestell-Nr. 42315000)
- 15: Umrüstset (Bestell-Nr. 38796000)\*
- 16: Tragestützen (Bestell-Nr. 37304000)\*

\*Sonderzubehör