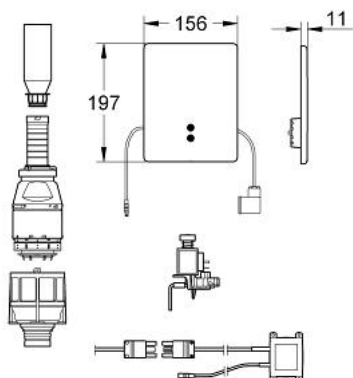


38 394 SD0 TECTRON SKATE INFRAROT-BETÄTIGUNG

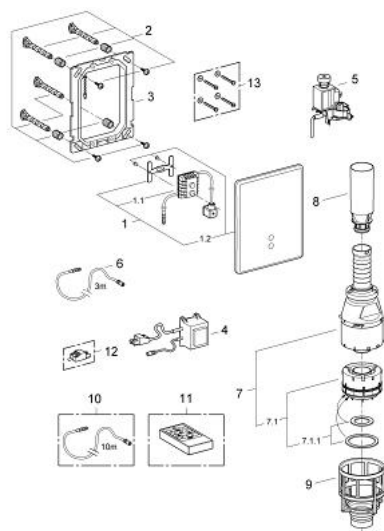


PRODUKTBESCHREIBUNG

- Farbe: edelstahl
- für Spülkasten GD 2
- Wandeinbau
- CE-Zeichen
- Frontplatte 156 x 197 mm
- Infrarot-Steuerung
- Hubmagnet
- Transformator für externe Montage
- Anschlussspannung 230 V AC
- 50/60 Hz, 18,7 VA
- Spülzeit einstellbar
- mit Funktionskontrollleuchten
- einstellbar mit Infrarot-Fernbedienung 36 206 000
- mit Servo-Ablaufventil
- GROHE Water Saving - weniger Wasser, perfekter Wasserfluss



38 394 SD0 TECTRON SKATE INFRAROT-BETÄTIGUNG



ERSATZTEILE, Januar 2002 – jetzt

- 1: Abdeckplatte (Bestell-Nr. 42174SD0)
 - 1.1: Tectron Elektronik (Bestell-Nr. 42189000)
 - 1.2: Abdeckplatte (Bestell-Nr. 42191SD0)
 - 2: Befestigungssatz (Bestell-Nr. 4215800M)
 - 2: Befestigungssatz (Bestell-Nr. 43095000)
 - 3: Halterahmen (Bestell-Nr. 42736000)
 - 4: Transformator (Bestell-Nr. 42176000)
 - 5: Hubmagnet (Bestell-Nr. 42162000)
 - 6: Verlängerungskabel (Bestell-Nr. 36221000)
 - 7: Servo-Ablaufventil (Bestell-Nr. 42690000)
 - 7.1: Ablaufkolben (Bestell-Nr. 43544000)
 - 7.1.1: Dichtung (Bestell-Nr. 43808000)
 - 8: Verlängerungsset (Bestell-Nr. 42689000)
 - 9: Ventilsitz (Bestell-Nr. 42691000)
 - 10: Verlängerungskabel (Bestell-Nr. 36222000)*
 - 11: Infrarot-Fernbedienung (Bestell-Nr. 36206000)*
 - 12: Steckverbinder 230 V (Bestell-Nr. 42732000)*
 - 13: Befestigungssatz (Bestell-Nr. 43095000)*
- *Sonderzubehör