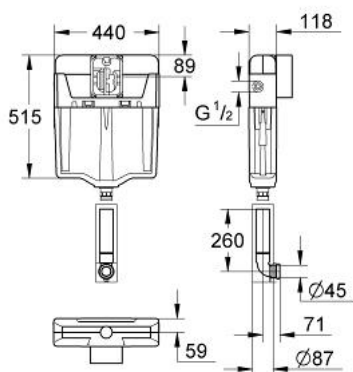


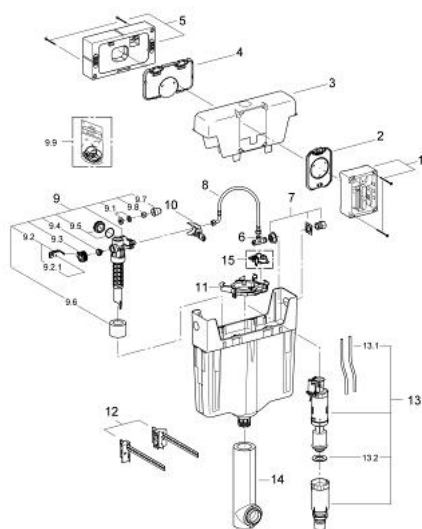
## 38 208 000 SPÜLKASTEN GD 2 FÜR WC



### PRODUKTBESCHREIBUNG

- 6-9l einstellbar
- Wandeinbau
- 2-Mengen-Ablaufventil, pneumatisch
- abnehmbares Oberteil für einfachen Wasseranschluss und wahlweise kleine oder große Revisionsöffnung
- Wasseranschluss von links/rechts oder oben
- Armaturengruppe I
- schwitzwasserisoliert
- 440 x 118 x 515 mm
- Wasseranschluss 1/2"
- Eckventil 1/2"
- Befestigungslaschen
- Spülrohr
- Aussparungsblock für kleine und große Revisionsöffnung
- ohne Abdeckplatte/Betätigung

## 38 208 000 SPÜLKASTEN GD 2 FÜR WC



### ERSATZTEILE, Januar 2001 – jetzt

- 1: Revisionsschutz (Bestell-Nr. 42672000)
- 2: Schutzplatte (Bestell-Nr. 42673000)
- 3: Deckel (Bestell-Nr. 42125000)
- 4: Schutzplatte (Bestell-Nr. 42675000)
- 5: Revisionsschutz, groß (Bestell-Nr. 42676000)
- 6: Eckventil (Bestell-Nr. 42680000)
- 7: Wasseranschluss (Bestell-Nr. 42681000)
- 8: Stahlmantelschlauch (Bestell-Nr. 42679000)
- 9: Füllventil (Bestell-Nr. 37095000)
- 9.1: Hebel (Bestell-Nr. 43734000)
- 9.1.1: Dichtung (Bestell-Nr. 4377000M)
- 9.2: Ventilkopf (Bestell-Nr. 43536000)
- 9.3: Membrane (Bestell-Nr. 4375800M)
- 9.4: Schraubkappe (Bestell-Nr. 43735000)
- 9.5: Schwimmer (Bestell-Nr. 4379100M)
- 9.6: Dichtungssatz (Bestell-Nr. 43722000)\*
- 10: Halterung (Bestell-Nr. 42246000)
- 11: Quertraverse (Bestell-Nr. 42682000)
- 12: Wandbefestigung (Bestell-Nr. 4268400M)
- 13: 2-Mengen-Ablaufventil AV1 (Bestell-Nr. 42253000)
- 13.1: Schlauchset (Bestell-Nr. 42775000)
- 13.2: Dichtung für Ablaufventil (Bestell-Nr. 43962000)
- 14: Spülrohr (Bestell-Nr. 42685000)
- 15: Halterung GD 2 (Bestell-Nr. 42683000)\*

\*Sonderzubehör