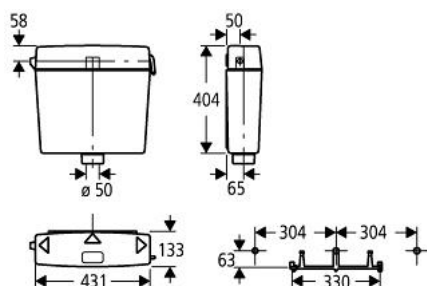


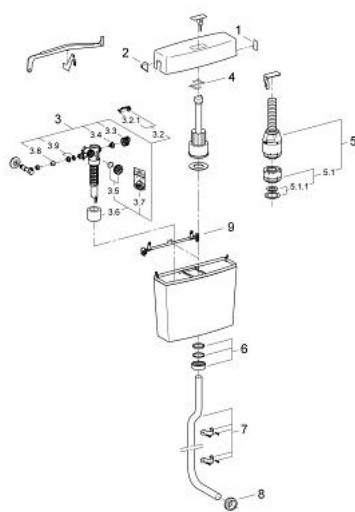
## 38 117 SH0 SPÜLKASTEN, HOCHHÄNGEND



### PRODUKTBESCHREIBUNG

- Farbe: alpinweiß
- Spülung unterbrechbar
- aus ABS
- Armaturengruppe I
- schwitzwasserisoliert
- für Anschluss DN 15 / 1/2"
- ohne Zugkette, Spülrohr und Eckventil
- mit Deckel

## 38 117 SH0 SPÜLKASTEN, HOCHHÄNGEND



### ERSATZTEILE, Januar 2000 – jetzt

- 1: Blindplatte (Bestell-Nr. 43503SH0)
- 2: Rosette (Bestell-Nr. 43227SH0)
- 3: Füllventil (Bestell-Nr. 37095000)
- 3.1: Hebel (Bestell-Nr. 43734000)
- 3.1.1: Dichtung (Bestell-Nr. 4377000M)
- 3.2: Ventilkopf (Bestell-Nr. 43536000)
- 3.3: Membrane (Bestell-Nr. 4375800M)
- 3.4: Schraubkappe (Bestell-Nr. 43735000)
- 3.5: Schwimmer (Bestell-Nr. 4379100M)
- 3.6: Dichtungssatz (Bestell-Nr. 43722000)\*
- 4: Hebel (Bestell-Nr. 43476000)
- 5: Ablaufventil (Bestell-Nr. 43487000)
- 5.1: Ablaufkolben (Bestell-Nr. 43544000)
- 5.1.1: Dichtung (Bestell-Nr. 43808000)
- 6: Verschraubung (Bestell-Nr. 43302SH0)
- 7: Spülrohr (Bestell-Nr. 43007SH0)
- 8: Verbinder (Bestell-Nr. 37135000)
- 9: Traverse (Bestell-Nr. 43943000)

\*Sonderzubehör