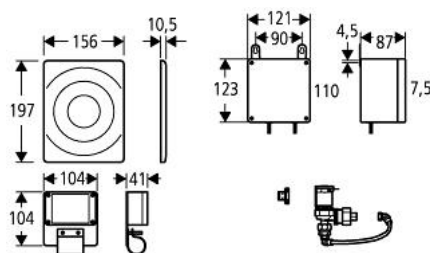


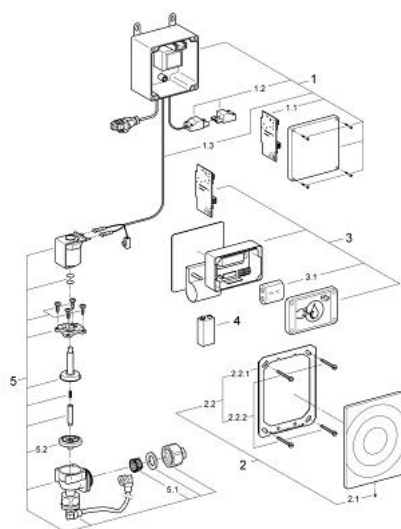
37 685 000 **FUNK-ELEKTRONIK**



PRODUKTBESCHREIBUNG

- Farbe: chrom
- für WC-Druckspüler 6 - 9 l
- elektrische Betätigung
- Abdeckplatte 156 x 197 mm
- Messing
- Funksender mit Folientaster
- Batterie-Stromversorgung 6 V DC
- Steuergerät für externe Montage
- Anschlussspannung 230 V AC, 50 Hz, 33,5 VA, Funkempfänger
- Magnetventil
- für Stützklappgriffe: HEWI, BLANCO und FRANKE

37 685 000 FUNK-ELEKTRONIK



ERSATZTEILE, Januar 1997 – jetzt

- 1: Steuereinheit (Bestell-Nr. 43191000)
- 1.1: Auswerteschaltung, Funkempfänger (Bestell-Nr. 42807000)
- 1.2: Melderkabel (Bestell-Nr. 43677000)
- 1.3: Magnetventilkabel (Bestell-Nr. 43621000)
- 2: Frontplatte (Bestell-Nr. 43003000)
- 2.1: Schraube (Bestell-Nr. 43094000)
- 2.2: Halterahmen (Bestell-Nr. 43215000)
- 2.2.1: Befestigungssatz (Bestell-Nr. 4308500M)
- 3: Steuerung (Bestell-Nr. 42744000)
- 3.1: Batterie (Bestell-Nr. 42886000)
- 4: Batterie (Bestell-Nr. 43823000)
- 5: Magnetventil (Bestell-Nr. 42822000)
- 5.1: Schmutzfangsieb (Bestell-Nr. 4365500M)
- 5.2: Membrane (Bestell-Nr. 43809000)