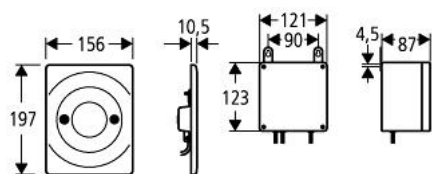


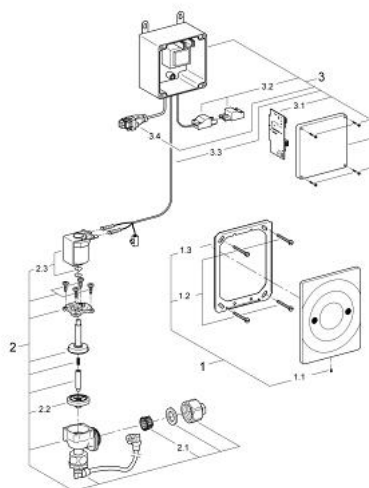
37 683 000 INFRAROT-ELEKTRONIK



PRODUKTBESCHREIBUNG

- Farbe: chrom
- für WC-Druckspüler 6 - 9 l
- elektrische Betätigung
- Wandeinbau
- Abdeckplatte 156 x 197 mm
- Messing
- Infrarot-Steuerung
- gesicherte Schrauben
- Steuergerät für externe Montage
- Anschlussspannung 230 V AC, 50 Hz, 33,5 VA
- Magnetventil
- GROHE Long-Life Oberfläche

37 683 000 INFRAROT-ELEKTRONIK



ERSATZTEILE, Januar 1997 – jetzt

- 1: Frontplatte (Bestell-Nr. 43003000)
- 1.1: Schraube (Bestell-Nr. 43094000)
- 1.2: Halterahmen (Bestell-Nr. 43215000)
- 1.2.1: Befestigungssatz (Bestell-Nr. 4308500M)
- 2: Magnetventil (Bestell-Nr. 42822000)
- 2.1: Schmutzfangsieb (Bestell-Nr. 4365500M)
- 2.2: Membrane (Bestell-Nr. 43809000)
- 3: Steuereinheit (Bestell-Nr. 43017000)
- 3.1: Auswertschaltung (Bestell-Nr. 42805000)
- 3.2: Melderkabel (Bestell-Nr. 43677000)
- 3.3: Magnetventilkabel (Bestell-Nr. 43621000)
- 3.4: Melderkabel (Bestell-Nr. 43641000)